

2024

КАТАЛОГ

АКЦИИ | УЧЕБНЫЙ ЦЕНТР | НОВОСТИ | СТАТЬИ | КНИГИ



Практичные решения для стоматологии.
Цените время — заказывайте онлайн.

[Заказать онлайн](#)

О КОМПАНИИ

Группа компаний АПЕКС успешно ведет свою деятельность на рынке стоматологических материалов и оборудования с 2008 года. За это время наша организация зарекомендовала себя как надёжная и стабильная компания, в полной мере реализующая свои обязательства перед клиентами и партнерами.

Группа компаний АПЕКС состоит из следующих подразделений:

ХИРУРГИЯ И ИМПЛАНТОЛОГИЯ

Мы создали ассортимент материалов и оборудования полностью удовлетворяющий все потребности на хирургическом и имплантологическом приёме.



ЦИФРОВАЯ СТОМАТОЛОГИЯ

Мы помогаем разобраться в стремительно развивающемся сегменте современной стоматологии.

Наша компания не только осуществляет продажу цифрового оборудования, но и занимаемся всеми вопросами сервиса от введения в эксплуатацию до обучения работы с цифровым и дорогостоящим оборудованием. Сканеры, 3D принтеры, фрезерные клинические станки, CAD/CAM оборудование, микроскопы и прочее...



СТОМАТОЛОГИЧЕСКИЙ ИНТЕРНЕТ-МАГАЗИН

Мы создали максимально удобный сайт для покупок стоматологической продукции через интернет. Удобный поиск, фильтры, корзина и процесс оформления заказа. Максимально подробное описание продукции, для вашего удобства.



УЧЕБНЫЙ ЦЕНТР АПЕКС

С 2012 года мы проводим учебно-практические курсы для стоматологов разных специальностей. Как нам кажется, наш учебный центр посетил каждый стоматолог Санкт-Петербурга! Наша цель – что бы качество стоматологического лечения в России было лучшее в мире!



МЫ ДОРОЖИМ СВОЕЙ РЕПУТАЦИЕЙ И ДЕЛАЕМ ВСЁ ВОЗМОЖНОЕ, ЧТОБЫ НАШ КЛИЕНТ БЫЛ ВСЕГДА ДОВОЛЕН!

ОГЛАВЛЕНИЕ

Раздел I: «МАТЕРИАЛЫ И ИНСТРУМЕНТЫ ДЛЯ ХИРУРГИИ, ИМПЛАНТАТЫ»

• Биоматериалы Geistlich: Bio-Oss Bio-Gide Fibro-Gide Mucograft	4
• Костные скребки: Micros Safescraper	7
• Имплантационная система XIVE	8
• Имплантационная система INNO	11
• МЕДИН Сульфакрилат – стоматологический клей	15
• FITODENT – профилактика и уход за полостью рта	16
• M-Chip – наноматрица для пародонтологии	17
• Винты Берберова – для фиксации сеток, мембран	18
• Винты титановые для фиксации костного блока по технике профессора Кюри	19
• EndoCarbon Пины для фиксации мембран (ударные и безударные)	20
• Микрохирургические инструменты КМИЗ	22
• Инструменты Nu-Friedy HLW	23
• Иригационные системы для физиодиспенсеров: Accentmed NSK W&H KAWO Coltene Acteon	24
• Боры МонАлиТ	26
• Нерезорбируемые мембраны из PTFe: Cytoplast Bio-MEM INNO Wi-Fi	28
• Шовный материал: Cytoplast PTFe Resorba Profimed, Medipac PTFe	29
• Гемостатические коллагеновые конусы Resorba Parasorb cone	31
• Препарат для регенерации тканей пародонта Straumann: Emdogain, PrefGel	32
• Лезвия, микролезвия, ручки для лезвий, одноразовые микрохирургические лезвия: Volkman КМИЗ MJK Instruments MANI KAI	33
• Стоматологические зеркала ручки фотозеркала: HANNENKRATT	36
• Одноразовое хирургическое бельё: EURODAY EPIC	38

Раздел II: «СТОМАТОЛОГИЧЕСКОЕ ОБОРУДОВАНИЕ»

• Определение стабильности имплантатов PENGUIN RFA	39
• Оборудование для хирургии и имплантации: IMPLANTMED Classic Si-923 W&H Наконечники для хирургии W&H IMPLANTMED Classic Si-1023 W&H W&H Osstell ISQ module	40
• Пьезохирургический аппарат PIEZOMED SA-320 W&H Насадки для PIEZOMED	42
• Пьезохирургический аппарат PIEZOTOME CUBE (LED) Насадки для PIEZOTOME	43
• Отбеливание ZOOM	44
• Пародонтологический центр Vector	45
• Компьютерная анестезия Dentalhitec: SleeperOne 5 QuickSleeper 5	46
• Стерилизационное оборудование MELAG	48
• Операционные микроскопы: ZUMAX OMS	49

Раздел III: «ЦИФРОВОЕ ОБОРУДОВАНИЕ» | «VITA»

• Интраоральные сканеры Medit i700 Стойка Насадки для Medit	53
• Лабораторные сканеры: Medit Shining	56
• Лицевые сканеры: Shining	59
• 3D принтеры: Shining	60
• УФ-боксы, мойки, миксер: Shining Formlabs	61
• Полимеры (смолы) для 3D принтеров: Shining NextDent	62
• Фрезерные станки (CAM): VHF (N4+, K5+, E4)	63
• Изготовления элайнеров: термоформер Erkoform 3D motion АВЕРОН Термоформер Пневмо 1.1 Термонож 2.0 Пластик Erkadur-al (пластины для изготовления элайнеров) Liskosil (полиры для финишной обработке элайнеров) MAESTRO 3D orto studio	65
• CAD/CAM блоки VITA: VITABLOCS VITA ENAMIC	67
• ЦВЕТОВЫЕ ШКАЛЫ VITA	68
• Зубы VITA MFT	69
• Зубы VITA Physiodens	70

МАТЕРИАЛЫ И ИНСТРУМЕНТЫ ДЛЯ ХИРУРГИИ, ИМПЛАНТАТЫ

Geistlich Biomaterials



Подробнее о
Geistlich
Biomaterials:



Биоматериалы Geistlich

Биоматериалы компании Geistlich Pharma (Швейцария) являются лидерами рынка материалов для костной и мягкотканной регенерации. В нашем ассортименте представлен костнозамещающий материал Bio-Oss®, барьерные коллагеновые мембраны Bio-Gide®, коллагеновый матрикс Mucograft® и коллагеновый матрикс для увеличения объема мягких тканей Fibro-Gide®.

Костный материал Bio-Oss



Geistlich Bio-Oss®

S 0,25-1 мм.

Мелкие гранулы Geistlich Bio-Oss S обеспечивают тесный контакт с окружающими костными стенками. Гранулы данного размера рекомендуется использовать для аугментации небольших дефектов (до 2-х зубов) и для контурирования аутологичных костных блоков.

вес, г	0,25	0,5	1	2
объем, см ³	0,5	1	2	4



Geistlich Bio-Oss®

L 1-2 мм.

Между крупными гранулами Geistlich Bio-Oss L больше пространства для прорастания костной ткани. Гранулы данного размера рекомендуется использовать для аугментации больших костных дефектов (протяжённостью более 2-х зубов, синус-лифтинга). Тем не менее, каждый стоматолог выбирает материал по своим предпочтениям.

вес, г	0,5	1	2
объем, см ³	1,5	3	6



Geistlich Bio-Oss Pen®

Гранулы Geistlich Bio-Oss в аппликаторе. Легко увлажняется, изогнутый носик обеспечивает удобное внесение материала в область дефекта. Полезное использование каждого миллиграмма гранул Bio-Oss. Простота его использования экономит время.

Эта форма выпуска для тех, кто хочет большего комфорта в работе!



S 0,25-1 мм.

L 1-2 мм.

вес, г	0,25	0,5	вес, г	0,5
объем, см ³	0,5	1	объем, см ³	1,5



Geistlich Bio-Oss® Collagen

Geistlich Bio-Oss Collagen показан к применению в пародонтальной хирургии, а также идеален для заполнения лунок после удаления зубов. Благодаря наличию коллагена материал может принимать любую форму дефекта и им легко манипулировать.

Это НЕ коллагеновая губка!

Это 100% материал для регенерации костной ткани!

вес, г	50	100	250
размер блока, мм	2,5 x 5,0 x 7,5	5,0 x 5,0 x 7,0	7,0 x 7,0 x 7,0

Состав:

90% – Bio-Oss S
10% – коллаген (свиной)



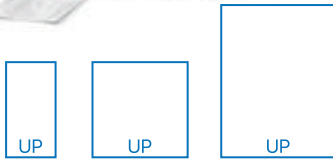
Состав:

Geistlich Bio-Oss Collagen 100 мг. — 1 шт.
 Geistlich Bio-Gide Perio 16×22 мм. — 1 шт.

Geistlich Combi-Kit Collagen

Выгодная упаковка, экономия – 15%.
 Комбинация этих материалов позволяет провести оптимальную пластику лунки с целью сохранения контура альвеолярного гребня и объёма мягких тканей.
 Рекомендовано применение **Geistlich Combi-Kit** при реконструкции альвеолярного гребня, работе с лункой после удаления зуба, а также при аугментации костной ткани в области дигисценций.

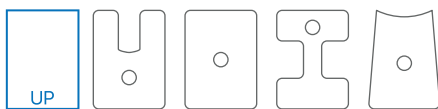
Мембраны коллагеновые Bio-Gide



13 × 25 мм. 25 × 25 мм. 30 × 40 мм.

Geistlich Bio-Gide

Geistlich Bio-Gide резорбируемая коллагеновая мембрана свиного происхождения. Мембрана **Bio-Gide** проста в обращении: ей легко можно придать нужное положение, она обладает адгезией к окружающим тканям (часто не требуется фиксировать пинами), устойчива к натяжениям и разрывам. Уникальное свойство мембраны – проницаемость только для кровеносных сосудов, что обеспечивает васкуляризацию в зоне аугментата со стороны мембраны. В то же время мембрана **Bio-Gide** НЕ проницаема для клеток мягких тканей.



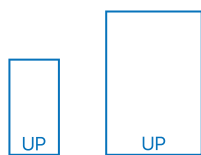
16 × 22 мм. 4 стерильных шаблона

Geistlich Bio-Gide® Perio

Geistlich Bio-Gide Perio имеет такую же биофункциональность, что и мембрана **Geistlich Bio-Gide**, но её наружная поверхность более гладкая. Это замедляет поглощение влаги, предоставляя врачу больше времени для точного расположения мембраны. Благодаря модифицированным свойствам материала и удобным шаблонам, **Geistlich Bio-Gide Perio** оптимально отвечает потребностям пародонтологической хирургии.

В комплект поставки мембраны входят 4 стерильных шаблона:

- Прямоугольная форма для общего применения при костных дефектах.
- U-форма для мезиальных или дистальных внутрикостных дефектов.
- H-форма для межзубных дефектов.
- Фартукообразная форма для дефектов по типу дигисценции и рецессий десны.



13 × 25 мм. 20 × 30 мм.

Geistlich Bio-Gide® Compressed

Geistlich Bio-Gide Compressed имеет такую же биофункциональность, что и мембрана **Geistlich Bio-Gide**, но имеет альтернативные манипуляционные свойства:

- Спрессованная мембрана.
- Имеет более гладкую и плотную поверхность.
- Более плотная структура, проще резать.
- Для тех стоматологов, которые любят работать более плотными мембранами.
- Имеет размер 20 × 30 мм, в отличии от **Bio-Gide**.



14 x 24 мм.

Geistlich Bio-Gide® Shape

Geistlich Bio-Gide Shape имеет такую же биофункциональность, что и мембрана Geistlich Bio-Gide. Представляет собой предварительно нарезанную мембрану, предназначенную для консервации лунки с дефектом щёчной костной стенки. Новая мембрана основана на технологии Geistlich Bio-Gide Perio: повышенная жёсткость увеличивает время, необходимое для точного позиционирования. Вырезанная под дефект мембрана экономит время и упрощает работу.

Регенерация мягких тканей Fibro-Gide, Mucograft



15 x 20 x 6 мм. 20 x 40 x 6 мм.

Geistlich Fibro-Gide®

Geistlich Fibro-Gide пористый, резорбируемый и объёмно-стабильный коллагеновый матрикс свиного происхождения, специально разработанный для увеличения толщины мягких тканей и закрытия области рецессий. Пористая сеть способствует ангиогенезу, формированию новой соединительной ткани и стабильности коллагеновых волокон при закрытом заживлении. Является отличной альтернативой СТТ.

ВАЖНО!

Geistlich Fibro-Gide HE показано использовать для получения кератинизированных тканей и вестибулопластики.



15 x 20 мм. 20 x 30 мм.

Geistlich Mucograft®

Geistlich Mucograft - это уникальная матрица, разработанная для регенерации мягких тканей и состоящая из высокоочищенного свиного коллагена I и III типа без поперечных связей. Является отличной альтернативой трансплантатам мягких тканей, благодаря которой можно отказаться от забора мягкой ткани и избежать связанной с этим боли.

Применяется при работе в области зубов и имплантатов в следующих клинических ситуациях:

- Увеличение зоны кератинизированной десны.
- Закрытие рецессий десны.



Ø8 мм.

Geistlich Mucograft® Seal

Geistlich Mucograft Seal – это готовая к использованию матрица с удобной круглой формой, диаметр 8 мм. Матрица обеспечивает альтернативу мягкотканым трансплантатам. Geistlich Mucograft® Seal предназначен для герметизации лунки после удаления зуба с сохранёнными щёчными стенками в сочетании с Geistlich Bio-Oss® Collagen при процедуре консервации гребня. Матрица создаёт предсказуемые размеры мягких тканей после заживления.



MICROSS (МЕТА, Италия)

Костный скребок одноразовый.

Micross — инструмент, который позволяет осуществлять одномоментный, минимально травматичный забор кости без отсепаровки десны.

Особенности скребка Micross:

- Минимальная инвазия. Почти без повреждений донорской части.
- Может использоваться для доступа в труднодоступные участки.
- Собираемая ауткость находится вокруг стержня, который в свою очередь находится в корпусе, что приводит к минимуму потери ауткости во время забора по сравнению с многоразовыми костными скребками.
- Может использоваться при различных хирургических методах для упрощения выемки кортикальной кости.
- Может использоваться в туннельной хирургии и небольших рассечениях, минимизируя послеоперационный дискомфорт.



Скребок Micross одноразовый
арт. 4049 — в упаковке 1 шт.



SAFESCRAPER (МЕТА, Италия)

Костный скребок одноразовый.

Safescraper — одноразовый костный скребок, позволяющий практически без повреждений доставить ауткость в место пересадки. Запатентованная форма лезвий-скребков закруглённой формы позволяет максимально сохранить жизнеспособность частиц кортикальной кости.



Скребок Safescraper, прямой
арт. 3598 — в упаковке 1 шт.

Safescraper — инструмент, который позволяет осуществлять одномоментный, минимально травматичный забор кости из различных участков ротовой полости и переноса её в приёмный участок.



Скребок Safescraper, угловой
арт. 3987 — в упаковке 1 шт.

Изгиб **Safescraper** обеспечивает лучший доступ к областям забора кости.



XiVE® Имплантационная система (Dentsply Sirona Implants, Германия)

Премиальная система | Пожизненная гарантия | Немецкое качество.

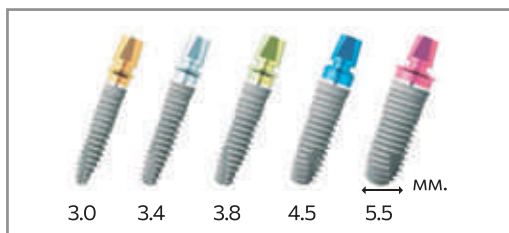
Вам не придётся идти на компромисс с имплантационной системой и ограничивать себя и пациента возможностями системы.

XiVE®, напротив, подстраивается под потребности и желания доктора, предлагая широкий выбор всех компонентов системы: хирургических и ортопедических.

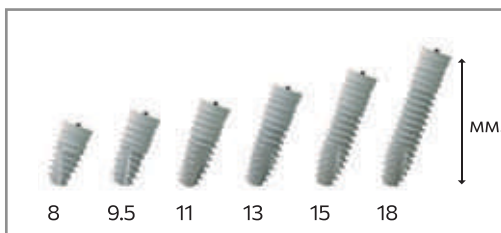
Реализуйте любой план лечения, а имплантационная система XiVE® будет надёжным инструментом в Ваших руках!

УДОБНЫЙ И ШИРОКИЙ АССОРТИМЕНТ ДЛИН И ДИАМЕТРОВ ИМПЛАНТАТОВ XiVE:

ДИАМЕТРЫ ИМПЛАНТАТОВ, D мм.



ДЛИНЫ ИМПЛАНТАТОВ, мм.



Подробная информация о XiVE:



XiVE ПРЕДЛАГАЕТ 2 ВИДА ИМПЛАНТАТА:

XiVE S



XiVE S — субгингивальный имплантат.

Устанавливается на уровне кости. За счёт уникального макро дизайна имплантата, Вы можете установить XiVE® в любой биотип костной ткани (D1 – D4), а также в ситуациях с различными дефектами костных стенок. Высокая первичная стабильность имплантата в кости любого качества достигается благодаря запатентованной комбинации 2-х технических решений, а именно: протокола подготовки ложа с учётом плотности кости и конструкции резьбы, уплотняющей костную ткань.

XiVE TG



XiVE TG — трансгингивальный имплантат.

Макродизайн (внутрикостная часть) имплантата точно такой же, как у XiVE® S, с сохранением всех биофункциональных свойств и преимуществ. В XiVE® TG интегрирована супраструктура (трансгингивальная часть) с внешним четырёхгранником для протезирования при полной адентии с изготовлением протеза на балке с опорой на 4 имплантата или мостовидного протеза на винтовой фиксации на 6 или более имплантатах, а также для замещения одиночных включённых или концевых дефектов.

ПРЕИМУЩЕСТВА СИСТЕМЫ XiVE:

Показаны для любого варианта протезирования и любой клинической ситуации.

На имплантатах XiVE® возможен любой вариант протезирования. Многообразие универсальных ортопедических компонентов XiVE® обеспечивает неограниченные возможности при протезировании – установка единичной коронки (в том числе при узком межзубном промежутке), мостовидного протеза, восстановление зубного ряда при полной адентии.

XiVE® – универсальные имплантаты, подходят для любой клинической ситуации:

- Одномоментная имплантация в лунку удалённого зуба.
- Имплантация в один этап с немедленной установкой коронки.
- Традиционная двухэтапная имплантация.
- Поздняя имплантация на места многолетнего отсутствия зубов.



УСПЕХ ГАРАНТИРОВАН ПРИ ЛЮБОЙ ПЛОТНОСТИ КОСТИ!



- Полированная шейка — оптимальное прилегание мягких тканей
- Конденсация костной ткани
- Нарезание

Важной конструктивной особенностью имплантата XiVE® является их уникальная резьба. Благодаря комбинированной форме резьбы имплантаты XiVE® хорошо фиксируются в кости любой плотности, даже в относительно рыхлой и небольшой по объёму (например, при пародонтите или пародонтозе).

Макродизайн (или форма) имплантата существенно влияет на реакцию кости. Резьба имплантата XiVE® в апикальной части (у верхушки) крупная, что необходимо для правильного нарезания костной ткани при установке. По центру и у основания резьба более мелкая и менее глубокая, что необходимо для физиологического уплотнения (конденсации) кости. Дизайн резьбы также оказывает положительное влияние на последующее приживление имплантата.

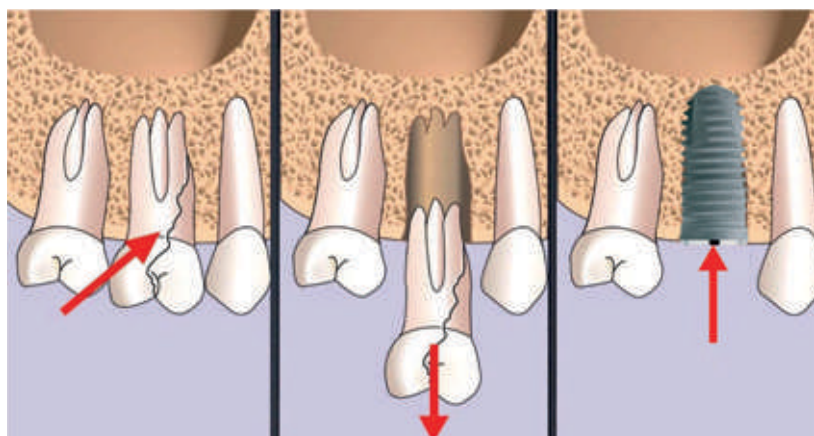
СИСТЕМА XiVE — ЛУЧШИЙ ВЫБОР ДЛЯ ОДНОМОМЕНТНОЙ ИМПЛАНТАЦИИ (УДАЛЕНИЕ ЗУБА И УСТАНОВКА ИМПЛАНТА ЗА ОДНУ ОПЕРАЦИЮ).

Имплантаты XiVE®, по мнению опытных имплантологов, идеально подходят для одномоментной имплантации. Удаление зуба и имплантация проводятся за одну операцию. На место удаленного зуба ставится имплантат с временной коронкой. Благодаря возможностям имплантационной системы XiVE® пациенту не придется ходить без зубов ни одного дня. Пока идёт процесс заживления десны, пациент сохраняет жевательную функцию и эстетику улыбки. Одномоментная имплантация не только более комфортная для пациента процедура. Протекающий в месте удалённого зуба физиологический процесс указывает на целесообразность одномоментной имплантации.

Связано это с тем, что сразу же после удаления зуба начинается медленный, но необратимый процесс атрофии костной ткани челюсти в области заживающей лунки. В течение первых трёх месяцев, когда кость перестает получать достаточную жевательную нагрузку, происходит значительное уменьшение объёма костной ткани. В случае недостатка объёма кости для установки имплантата потребуются дополнительные операции по увеличению объёма костной ткани.

Но зачем проводить дополнительные операции, тратить дополнительные средства и время, когда существует возможность установить имплантат в лунку только что удаленного зуба?

Метод одномоментной имплантации становится все более популярным.





САМЫЙ ВЫСОКИЙ УРОВЕНЬ ПРИЖИВАЕМОСТИ, ВЕРОЯТНОСТЬ ОТТОРЖЕНИЯ ПРАКТИЧЕСКИ НУЛЕВАЯ

Имплантаты XIVE® быстро приживаются благодаря уникальной поверхности FRIADENT plus и специальному дизайну резьбы.

Поверхность имплантата XIVE®, обработанная по запатентованной инновационной технологии, носит название FRIADENT plus. Поверхность FRIADENT plus разработана компанией Dentsply Sirona Implants (Германия) специально для производства имплантатов с повышенной способностью интегрироваться в кость (повышенная способность к остеоинтеграции). Скорость остеоинтеграции находится в прямой зависимости от площади прямого контакта кости с имплантатом. Микропоры на поверхности имплантатов увеличивают площадь контакта с клетками кости и клетками крови. Увеличенная в геометрической прогрессии площадь контакта способствует ускоренному формированию костной ткани вокруг имплантата. Ускоренное срастание кости с имплантатом (ранняя остеоинтеграция) гарантирует его стабильность в кости.



Резьба имплантата XIVE® в апикальной части (у верхушки) крупная, что необходимо для правильного нарезания костной ткани при установке. По центру и у основания резьба более мелкая и менее глубокая, что необходимо для физиологичного уплотнения (конденсации) кости. Дизайн резьбы также оказывает положительное влияние на последующее приживание имплантата.

Скорость приживания имплантатов XIVE® в 1,5-2 раза выше, чем у конкурентов без данной инновационной поверхности.

НАДЁЖНОСТЬ И ДОЛГОВЕЧНОСТЬ



Глубокое внутреннее шестигранное соединение имплантата с абатментом.

Кроме инновационной поверхности FRIADENT plus высокому уровню приживаемости способствует также уникальная конструкция имплантата. Имплантат XIVE® имеет глубоко расположенную внутреннюю полую часть в виде шестигранника. Шестигранник (многоуровневая система запирания платформы) обеспечивает надёжную фиксацию абатмента – переходной части между имплантатом и коронкой зуба.

Форма шестигранника блокирует вращение и предотвращает поломку винтов. Кроме того, плотное, без микро-зазоров, прилегание абатмента исключает попадание бактерий и остатков пищи из полости рта. Всё это снижает риск возникновения постоперационных осложнений и исключает проблемы в долгосрочном периоде.

Подробная информация о XIVE:

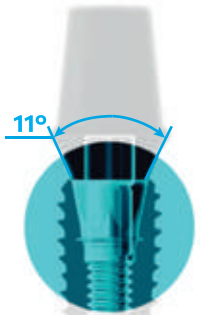




INNO® имплантационная система Cowell® medi Co. (Южная Корея)

ДИЗАЙН ИННОВАЦИОННОГО ИМПЛАНТАТА INNO

Лёгкое достижение первичной стабильности



11° конусное соединение
 имплантат/абатмент
 (шведский стандарт)

Глубокая и широкая резьба в верхней части

- Сводит к минимуму потребность в дополнительных манипуляциях.
- Более высокая прочность за счёт более высокого профиля.

Двухфазная резьба

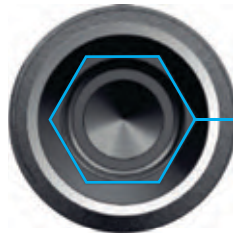
- Обеспечивает фиксацию в любом типе кости и даёт отличную первичную стабилизацию при одномоментной имплантации в лунке удалённого зуба.
- Установка завершается за 2-4 оборота при использовании запатентованных фрез CWM.

Однородная геометрия микроповерхности

- Увеличивает контакт между костью и имплантатом (BIC) и улучшает смачиваемость поверхности.

Обработка поверхности:

SLA - SH® - супергидрофильная



Внутреннее антиротационное шестигранное соединение

- Стандартное шестигранное соединение 2.5. Совместимость с другими системами (Шведский стандарт).



Шейка имплантата

- Зауженный первый виток резьбы 0.2 мм. предотвращает резорбцию кортикальной кости и приводит к образованию кости на всей поверхности имплантата, предотвращает возникновение периимплантита.

Открытая резьба

- Обеспечивает возможность более глубокой установки даже без дополнительного сверления.

4 спиралевидные круглые режущие кромки

- Увеличение эффективности самонарезания за счёт острого края.

- Идеальный шурф с режущим краем для размещения и утрамбовки костной ткани вокруг имплантата и в пришеечной зоне.

Скруглённая вершина имплантата

- Предотвращает разрыв мембраны при синус-лифтинге и компрессию нижнечелюстного нерва.

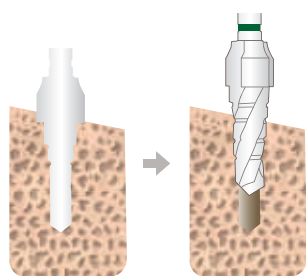
Идеальный дизайн для любых клинических случаев

- Таких как одномоментная имплантация, немедленная нагрузка, синус-лифтинг.

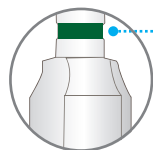


ФРЕЗЫ Cowell® medi Co. (Южная Корея)

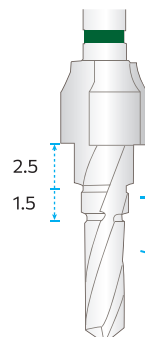
- Швейцарская сталь. Специальный дизайн режущей кромки.



Установочная фреза направляет
 продвижение финишной фрезы.



Маркировка
 длины мм.
 7 8 10 12 14



Стопор с выемкой для ирригации.

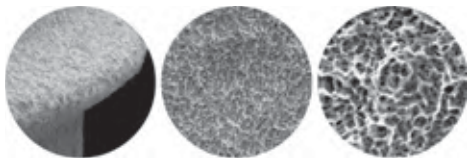
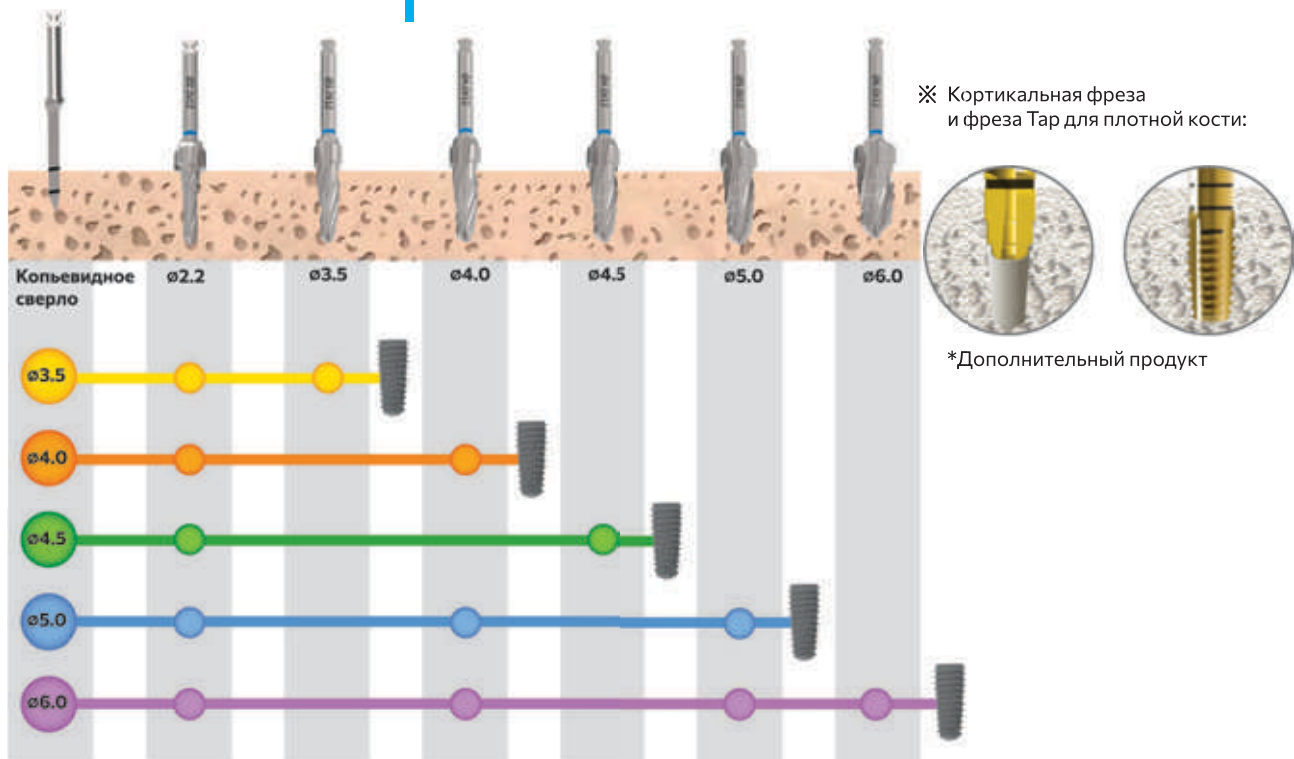
Фреза для альвеолярного гребня $\varnothing 4.9$ - выравнивает наклонный и острый альвеолярный гребень, создаёт ровную платформу вокруг лунки.

Начальная фреза $\varnothing 3.3/2.8$ - пошагово направляет финишную фрезу $\varnothing 3.5/\varnothing 4.0/\varnothing 4.5$.

Направляющая фреза $\varnothing 2.2$ - определяет направление установки имплантата.

ПРОСТОЙ ПРОТОКОЛ

КОНЦЕПЦИИ СИСТЕМЫ INNO® Cowell® medi Co. (Южная Корея)



ОБРАБОТКА ПОВЕРХНОСТИ: SLA-SH® Супергидрофильность (Super Hydrophilicity)

Запатентованная пескоструйная обработка частицами гидроксиапатита: SLA-SH, один из важнейших факторов влияющий на результат остеоинтеграции. Усиленная шероховатая поверхность и обработка гидроксиапатитом позволяет достичь большей смачиваемостью и обеспечивает лучшую остеоинтеграцию. Шероховатость, поры и микро углубления по всей поверхности дентального имплантата INNO способствует адсорбции белков, механическому прикреплению к поверхности материала волокон фибрина и коллагена, адгезии остеогенных клеток, фибро и остеобластов, а также синтезу специфических белков и факторов роста.

ИМПРЕГНАЦИЯ НАНОЧАСТИЦАМИ CaP

Технология импрегнации наночастицами CaP (Nano/CaP) компании COWELLMEDI® позволяет сократить время заживления и ускорить остеоинтеграцию имплантатов, активную реакцию окружающих клеток и тканей.



Однородная геометрия микроповерхности увеличила контакт между костью и имплантатом и улучшила смачиваемость поверхности — INNO SLA нацелен на 100% совершенство.

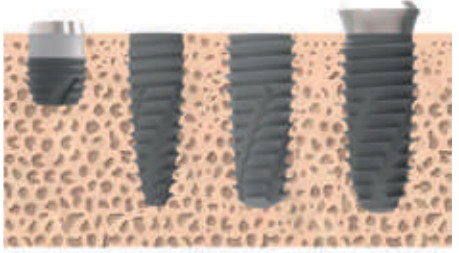
- Макро- и микропористый слой из оксида титана, имитирующий поверхность корня зуба.
- Однородное распределение шероховатости по всей длине имплантата.
- Супергидрофильная способность к увлажнению, активированная при помощи промывки в щелочном растворе.

Смотрите видео о сравнении гидрофильности:



БОЛЬШОЙ ВЫБОР ПРОТЕТИЧЕСКИХ КОМПОНЕНТОВ

<p>Submerged (Sub.)</p> <p>Hex 2,5</p> <p>Длина 7 / 8 / 10 / 12 / 14 мм</p> <p>Диаметр Ø3.5 / 4.0 / 4.5 / 5.0 / 6.0</p> <p>Submerged Короткие (Sub-S)</p> <p>Hex 2,5</p> <p>Короткий</p> <p>Мех. обработка: 1 мм Пескоструйка: 2 мм SLA: Длина 4мм</p> <p>Диаметр Ø5.0 / 5.5 / 6.0</p>	<p>Абатмент и слепок</p>
<p>Submerged Узкие (Sub-N)</p> <p>Узкий Hex 2,1</p> <p>Длина 8 / 10 / 12 / 14 мм</p> <p>Диаметр Ø3.1 / Ø3.3</p>	
<p>Internal (Int.)</p> <p>Шейка 1,8 / 2,4 мм</p> <p>Длина 7 / 8 / 10 / 12 / 14 мм</p> <p>Оста 3,1</p> <p>Платформа Ø4,8 / 5,9</p> <p>Диаметр Ø3.5 / 4.0 / 4.5 / 5.0 / 6.0</p>	<p>Абатмент и слепок</p>



Submerged короткие Submerged узкие Submerged Internal с шейкой 1,8 мм.

Вы можете заказать презентацию INNO в клинику по телефону: +7 (981) 180-40-43



Оранжевый Изумрудный Синий



Cowellmedi Co. Ltd.



Артикул: KBT001

I ТРЕПАНЫ

для забора костной ткани.

Экстракция костного блока.
 Фрезы с направляющим пином.

II ТРЕПАНЫ

для удаления имплантатов.

Используются после
 экстракционных фрез
 соответствующего диаметра.

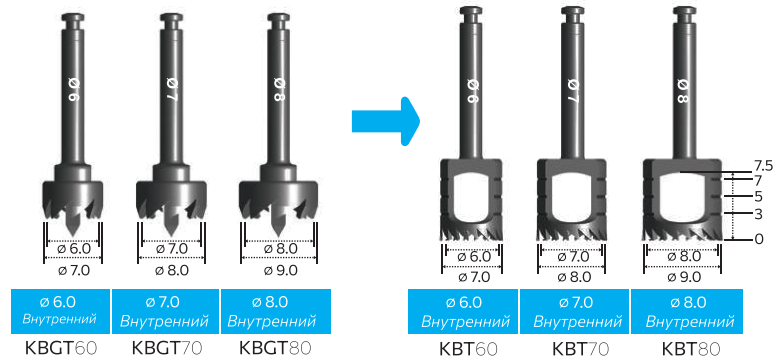
III ТРЕПАНЫ для создания латерального окна при операции открытый синус-лифтинг.

IV ФРЕЗЫ для закрытого синус-лифтинга и удаления обломков кости перед установкой имплантата.

- Используется перед применением финишной фрезы. (упрощённая последовательность операции).
- Эффективна для получения аутогенной кости.
- Сверление на меньшей скорости позволяет меньше нагревать кость.
- Также используется как инструмент для синус-лифтинга (подъём лунки).

Набор трепационных фрез Cowelmedi BMP Trepine Kit (Южная Корея).

Комплект включает фрезы для забора костной ткани и удаления повреждённых имплантатов, а также фрезы для синус-лифтинга и сбора костной ткани в лунках перед установкой имплантата.

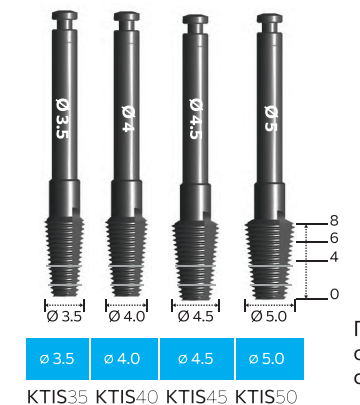
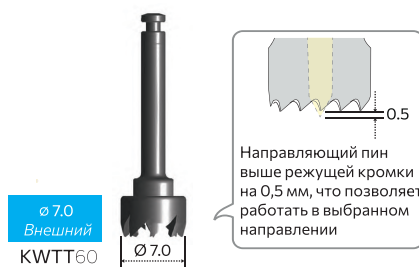
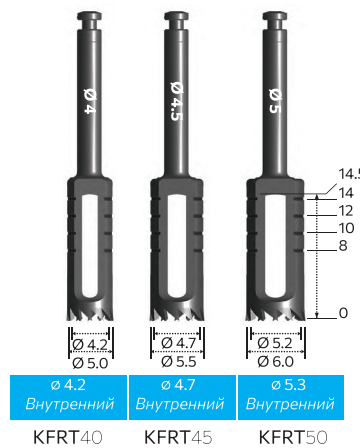


Трепанационная фреза для забора костной ткани с направляющим пином.

- Эта фреза позволяет точно позиционировать инструмент для забора костной ткани.

Трепанационная фреза для забора костной ткани.

- Эта фреза позволяет произвести забор костной ткани необходимого размера.



Подробная информация об имплантационной системе INNO:





Клей «Сульфакрилат» не вызывает аллергических реакций и отторжения.

Клей упакован:

- В стерильные шприцы объёмом 1,0 мл.
- В стерильные тубы объёмом 0,5 мл.

Видео о применении
«Сульфакрилата» в стоматологии
Вы можете посмотреть,
отсканировав этот QR код:



СУЛЬФАКРИЛАТ «клей медицинский». (Медин, Россия)

Предназначен для склеивания мягких тканей в хирургической стоматологии, пародонтологии.

Жидкая основа клея обладает уникальной формулой антибактериального составляющего, прочного соединения и герметизации абсолютно всех тканей живого организма.

Применение в хирургической стоматологии:

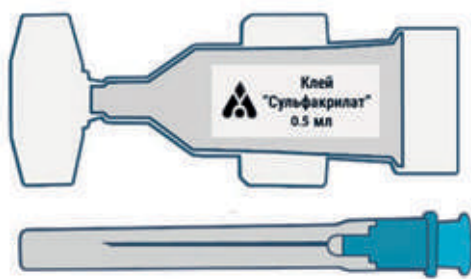
- Создание защитной послеоперационной антисептической повязки с устойчивой адгезионной фиксации к раневой поверхности донорских участков после взятия трансплантатов.
- Профилактика несостоятельности швов и надёжная герметизация мягких тканей и швов.

Преимущества:

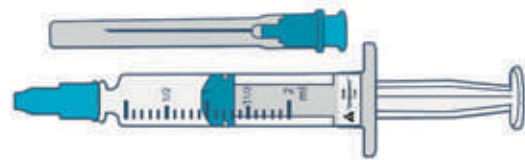
- Антибактериальное действие.
- Высокая прочность, эластичность и герметичность.
- Биodeградируемость. Полное рассасывание в организме происходит за 30-45 дней. В ротовой полости после выполнения своих задач, защитная повязка отходит сама (примерно 7-9 дней).
- Высокая текучесть – позволяет равномерно распределяться тонкой плёнкой по всей склеиваемой зоне, заполняя труднодоступные места.
- Отсутствие возрастных ограничений к применению.
- Оптимальное время полимеризации. Время склеивания от 10 до 120 сек. Полимеризуется быстрее от влаги.
- Широкий спектр показаний для применения.
- После применения оставшийся клей может использоваться повторно – для этого шприц / тубу закрывают крышкой и помещают в холодильник, предварительно набрав нужное количество клея для манипуляций в отдельный шприц.

(Хранить после вскрытия не более 3-х месяцев, далее клей теряет своё клеящее свойство).

Наиболее удобная форма – упаковка 5 шприцев по 1 мл.



КЛЕЙ «СУЛЬФАКРИЛАТ»
Туба стерильная, 0,5 мл.
(комплектуется стом. иглой) – 1 уп. (5 туб)



КЛЕЙ «СУЛЬФАКРИЛАТ»
Шприц BD стерильный, 1 мл. – 1 уп. (5 шпр.)



Поставляется в 2-х вариантах:

5 мл. – для пациента
(домашнее применение);

13 мл. – для применения в стоматологии.

FITODENT PERIOGEL

Эффективное профилактическое средство по уходу за полостью рта.

Способствует улучшению состояния десны: её укреплению, снижению кровоточивости. Отлично освежает полость рта и дыхание.

Биоадгезивный. Гель содержит хлорофилл и хлоргексидин 0,12% для полости рта.

Состав геля: медные аналоги хлорофилла, натрия альгинат, хлоргексидин 0.12%, хвойный экстракт, аллантоин, пантенол, ментол, эвгенол.

Свойства: гелевая форма 5 и 13 мл. В шприце. Содержит химический антисептик. Сохраняется до 3.5 часов на десне. Идеально подходит в острый период.

Область применения: хирургия, пародонтит, инфекция, рецидив, осложнения.

Преимущества: длительно держится на десне. Антисептический эффект. Нормализует состояние дёсен. Стимулирует эпителизацию. Стимулирует васкуляризацию.



Поставляется в 2-х вариантах:

5 мл. – для пациента
(домашнее применение);

13 мл. – для применения в стоматологии.

FITODENT PERIOGEL

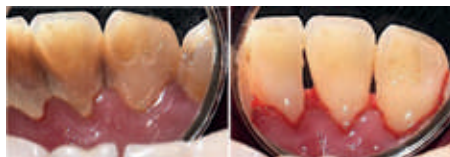
Гель с корой осины и ДКВ для полости рта.

Состав геля: медные аналоги хлорофилла, натрия альгинат, экстракт коры осины, дигидрокверцетин, хвойный экстракт, аллантоин, пантенол, ментол, эвгенол.

Свойства: гелевая форма 5 и 13 мл. В шприце. Уникальная биоадгезивная основа. Сохраняется до 3.5 часов на десне, содержит природный антисептик. Идеально ургентно и вне обострения.

Область применения: гингвит, ангулит, хэйлит, асептическое поражение, установка ФДМ, натёртость на десне.

Преимущества: длительно держится на десне, быстро устраняет дискомфорт. Стимулирует репарацию. Стимулирует эпителизацию. Стимулирует регенерацию.



Поставляется в 2-х вариантах:

250 мл. – для пациента
(домашнее применение);

5 л. – для применения в стоматологии
(выгодно, надолго хватит).

FITODENT Ополаскиватель для полости рта.

Активные компоненты: медные производные хлорофилла, экстракт осинового коры.

Состав ополаскивателя: экстракт коры осины, медные аналоги хлорофилла, поливинилпирролидон, бетаин, ароматизатор «Мятный», бензоат натрия, вода.

Свойства: водный раствор, мягкий вкус. Без спирта и антисептиков. Готов к скайлингу и ирригации. Не вызывает привыкания.

Область применения: пародонтит, гингвит, стоматит, переимплантит, хирургия.

Преимущества: быстро снимает отёчность. Отлично чистит раны. Улучшает трофику и репарацию. Улучшает самочувствие. Ускоряет ремиссию.

M-Chip®



В упаковке 15 матриц

3 формы:

- Треугольник для пародонтальных карманов **5+**
- Прямоугольник для пародонтальных карманов **7+**
- Круг для пародонтальных карманов **10+**



В упаковке 6 капсул.

Показания к применению:

(используются в комплексной терапии)

- Альвеолит.
- Абсцесс.
- Киста.
- Мукозит.
- Периимплантит.



В упаковке 14 стикеров

Стикер для дёсен M-Chip применяется при инфекционно-воспалительных заболеваниях полости рта:

- Гингивит (все формы).
- Острые язвенные состояния.
- Пародонтит легкой степени.
- Острый и хронический пародонтит (в составе комплексной терапии).
- После удаления зубного камня при кровоточивости дёсен.
- При болезненности дёсен.
- Воспаление при ношении протезов.
- Мукозит.
- Периимплантит (в составе комплексной терапии).

M-CHIP НАНОМАТРИЦА. (DoubleWhite, Россия)

Биоразлагаемая матрица для комплексного лечения заболеваний пародонта.

Фармакологическое действие: антисептическое, гемостатическое, репаративное, иммуноадьювантное, биodeградируемое.

Преимущества:

- Купирует воспалительный процесс.
- Предупреждает распространение воспалительного процесса.
- Восстанавливает анатомические структуры пародонта.
- Позволяет достичь стабильной ремиссии.
- Широкий спектр действия в отношении всех пародонтопатогенных комплексов микроорганизмов: «красного», «оранжевого», «зелёного», «пурпурного» и «жёлтого».
- Высокая устойчивая локальная концентрация мощного, но безопасного антисептика (мирамистин) устраняет патологическую микрофлору и подавляет рост патогенной биоплёнки на срок от 7 суток до 1 месяца.
- Свободная длительная циркуляция мирамистина в зубодесневой жидкости пародонта.
- Не проникает в кровь.
- Не изменяет баланс микрофлоры в полости рта.
- Не вызывает резистентности.
- Высокий профиль клинической безопасности.

Результаты использования наноматрицы M-Chip:

редукция глубины пародонтального кармана на 3-4 мм., за 5-7 дней.

M-CHIP CAPSULES. (DoubleWhite, Россия)

Биоразлагаемые гранулы для применения в хирургической санации, а также для СПАСЕНИЯ ИМПЛАНТАТОВ.

(при раннем и позднем периимплантитах).

Фармакологическое действие: антибактериальное, остеотропное, гемостатическое, иммуноадьювантное, биodeградируемое.

Результат использования M-Chip capsules:

- Защита имплантата.
- Надёжное, быстрое и безопасное лечение периимплантитов.
- Минимизация сроков лечения.
- Гарантированное снижение или полное отсутствие воспалительных осложнений.
- Сохранение и восстановление пародонтальной связи.
- Значительное уменьшение сроков подготовки пародонта к имплантации (в 2-2,5 раза).
- Комфортный послеоперационный период.
- Уменьшение антибиотиковой нагрузки на организм.

Активное вещество – мирамистин. В своём составе не содержит антибиотики.

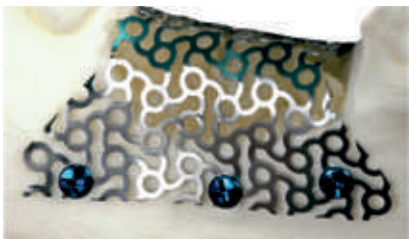
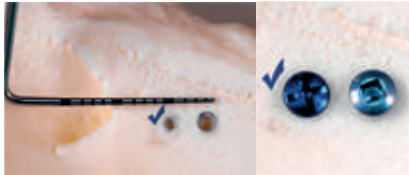
M-CHIP стикеры

Биоразлагаемые стикеры для комплексного лечения гингивитов.

Важно:

- Позволяют легко преодолевать слизистый эпителий дёсен, концентрируясь в очаге, сохраняя кумулятивный эффект до 3-х дней.
- Регулярное использование M-Chip стикеров курсом до 14 дней создаёт надёжный ЩИТ от инфекции.
- Свободное циркулирование действующего вещества (мирамистин) в ретикуляционной жидкости на протяжении 30 дней усиливает антимикробные свойства смешанной слюны в полости рта, способствуя профилактике воспалений.
- Стикеры M-Chip используются в том числе Вашими пациентами в рамках как лечения заболеваний пародонта, так и в поддерживающей терапии. Продолжительность использования зависит от заболевания (от 5 до 14 дней).

CONMET ВИНТЫ БЕРБЕРОВА



Упаковки:
 2 шт. / 3 шт. / 4 шт. / 5 шт.



Отверстия : 1.7 и 1.9 мм.

ВИНТЫ ТИТАНОВЫЕ. (Conmet, Россия)

Для фиксации мембран, титановых сеток, индивидуальных титановых каркасов.

Винты для фиксации мембран разработаны совместно с доктором Берберовым Георгием Михайловичем, г. Санкт-Петербург (получен патент). D = 1,5, L = 4 мм., под крестовую машинную отвёртку.



Берберов Георгий Михайлович:

«Винты не требуют предварительного сверления. Подходят для всех видов мембран и каркасов. Надёжно фиксируются в любом типе и объёме костной ткани. Стабильно фиксируются в отвёртке. Минимальный размер перфорации костной ткани».

САМОСВЕРЛЯЩИЕ И САМОНАРЕЗАЮЩИЕ!

Применяются в челюстно-лицевой хирургии для фиксации мембран при проведении операций костной пластики. Плоская шляпка винта плотно прилегает к мембране и не контурирует на мягких тканях, результат – идеальная эстетика и скорейшая регенерация. Мембрана остаётся неподвижной при вкручивании винта через неё в кость. Благодаря особой системе центрирования, винт фиксируется на шлице отвёртки, что обеспечивает комфортную работу хирургу.

Для фиксации винта используется машинная отвёртка:

- L 521.06 = 25 мм.
- L 521.07 = 35 мм.

Особенности:

- Не требует предварительного сверления.
- Подходит для всех типов мембран и каркасов.
- Надёжно фиксируется в любом типе и объёме костной ткани.
- Удобство. Винт легко накалывается и прочно сидит на жале отвёртки – винт надёжно центрирован, не спадает и не смещается в стороны при вкручивании.
- Минимальный размер перфорации костной ткани.
- Плоская шляпка винта плотно прилегает к мембране и не контурирует на мягких тканях.
- Мембрана неподвижна при вкручивании.
- Прочность. Не ломается шляпка при вкручивании.
- Качество и безопасность. Благодаря высококачественному, сертифицированному титану, который не содержит посторонних примесей, винты абсолютно биосовместимы и безопасны для пациентов.



1 уп. – 2 шт.
 (1,5 × 4 мм.)



1 уп. – 3 шт.
 (1,5 × 4 мм.)



1 уп. – 4 шт.
 (1,5 × 4 мм.)



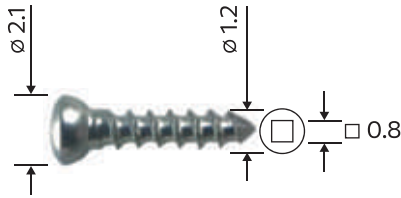
1 уп. – 5 шт.
 (1,5 × 4 мм.)

Бокс (кассета) для самонарезающихся винтов Берберова

Предназначен для хранения винтов, использующихся в стоматологических операциях.

Отверстия бокса служат надёжным креплением для удержания винтов. В то же время винты легко вынимать из посадочного гнезда при помощи отвёртки.

CONMET



ВИНТЫ ТИТАНОВЫЕ ДЛЯ ФИКСАЦИИ КОСТНОГО БЛОКА ПО ТЕХНИКЕ ПРОФЕССОРА КЮРИ. (Conmet, Россия)

ВИНТ САМОНАРЕЗАЮЩИЙ:

- арт. 401.04 – Ø 1.2 мм × 8 мм (шлиц-квадрат)
- арт. 401.05 – Ø 1.2 мм × 10 мм (шлиц-квадрат)
- арт. 401.06 – Ø 1.2 мм × 12 мм (шлиц-квадрат)



арт. 419.00

СВЕРЛО ПОД ПРЯМОЙ НАКОНЕЧНИК

Ø 0.95 мм, длина 44 мм, длина рабочей части 8 мм.,
 Для установки самонарезающих винтов – д. 1,2 мм.



СВЕРЛО ПОД УГЛОВОЙ НАКОНЕЧНИК

Для самонарезающих винтов – д. 1,2 мм
 Ø 0.95 мм, длина 44 мм, длина рабочей части 8 мм.,

Артикул	643.01	643.02	643.03
Длина рабочей части, мм	7	9	10
Общая длина, мм	21	23	44



ОТВЕРТКА ПОД УГЛОВОЙ НАКОНЕЧНИК

Предназначена для установки самонарезающих винтов д. 1,2 мм.

Тип соединения: шлиц-квадрат (0,8 мм) обеспечивает прочное крепление винтов на отвертке.
 Материал выполнен из нержавеющей стали.
 Длины: 17, 20 и 25 мм.



арт. 422.11

ОТВЁРТКА ПОД РУКОЯТКУ, СМЕННОЕ ЖАЛО

Предназначена для установки самонарезающих винтов д. 1,2 мм.,
 используется совместно с рукояткой поворотной универсальной арт. 522.00.

Тип соединения: шлиц-квадрат (0,8 мм),
 винты прочно фиксируются на отвертке.
 Материал: нержавеющая сталь с покрытием TiN
 Длина: 33 мм



арт. 522.00

РУКОЯТКА ПОВОРОТНАЯ УНИВЕРСАЛЬНАЯ, 88 мм
 (Титановый сплав).



ЭНДОКАРБОН. (EndoCarbon, Россия)

Пины для фиксации мембран (ударные, безударные).

ПИНЫ ДЛЯ ФИКСАЦИИ МЕМБРАН (гибридные, аналог Meisinger)



Представляют собой гибрид между винтом и пином. Универсальный дизайн позволяет использовать пины в любой, даже самой сложной клинической ситуации. За счёт резьбы на стержне достигается лучшая фиксация пина в костной ткани, а также простота его удаления после периода регенерации. Острый кончик и сверхпрочный стержень позволяют установить пин в кость любой плотности.

Пины изготавливаются из титанового сплава, что делает их полностью биосовместимыми.

Диаметр стержня – 0.9 мм.

Диаметр шляпки – 2.5 мм.

Высота шляпки – 1.0 мм.

Размер пина – 3.7 мм.

Материал – титан марки VT-6

Упаковки:

5 шт. / 15 шт. / 25 шт.

ПИНЫ ДЛЯ ФИКСАЦИИ МЕМБРАН (якорные, аналог FRIOSS)



Представляют собой пин якорного типа фиксации в кости. Усиленный стержень пина обеспечивает комфортные условия для использования, даже при отклонении пина от перпендикулярной оси. Двойной переход с острия на якорь позволяет добиться наибольшей остроты кончика. Тонкая шляпка пина уменьшает вероятность прорезывания головки через слизистую оболочку полости рта.

Диаметр стержня – 0.6 мм.

Диаметр шляпки – 2.5 мм.

Высота шляпки – 0.6 мм.

Размер пина – 3.5 мм.

Материал – титан марки VT-6

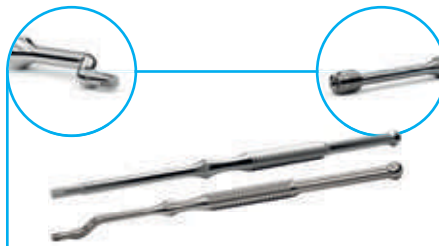
Упаковки:

5 шт. / 15 шт. / 25 шт.

ИНСТРУМЕНТЫ И ПРИНАДЛЕЖНОСТИ:



Отвёртка для выкручивания гибридных пинов



Пинодержатель: прямой / изогнутый



Молоток для установки пинов



Кассета квадратная для пинов (вмещает 25 пинов)



Кассета круглая для пинов (вмещает 15 пинов)



Бокс для инструментов



ЭНДОКАРБОН. (EndoCarbon, Россия)

Пины для фиксации мембран (ударные, безударные).

ПИНЫ ДЛЯ ФИКСАЦИИ МЕМБРАН (безударные/безударные удлинённые)



Видоизменённый пин со специальным остриём, который вводится в костную ткань вращательными, возвратно-поступательными движениями. Делается это при помощи специального углового наконечника для физиодиспенсера, который производит колебания на 70 градусов по часовой стрелке и обратно.

Безударные пины:

Диаметр стержня – 0.6 мм.
Диаметр шляпки – 2.5 мм.
Высота шляпки – 0.5 мм.
Размер пина – 2.5 мм., 3.2 мм.
Материал – титан марки VT-6

Упаковки:
 5 шт. / 15 шт. / 25 шт.

Безударные пины удлинённые:

Диаметр стержня – 0.6 мм.
Диаметр шляпки – 2.5 мм.
Высота шляпки – 0.5 мм.
Размер пина – 4.0 мм, 5.0 мм, 6.0 мм, 7.0 мм.
Материал – титан марки VT-6

Упаковки:
 5 шт. / 15 шт.

ПИНОДЕРЖАТЕЛЬ ДЛЯ БЕЗУДАРНЫХ ПИНОВ



Пинодержатель осуществляет простой и контролируемый захват, что позволяет точно и надёжно позиционировать пины на кости. Снять пинодержатель с пина также просто: он легко отщёлкивается при наклоне. Пинодержатель имеет две длины: 25 и 35 мм.

Совместимость: пины безударные.

ИНСТРУМЕНТЫ И ПРИНАДЛЕЖНОСТИ:



НАКОНЕЧНИК СТОМАТОЛОГИЧЕСКИЙ SMARTmatic PROPHY S53



Угловой наконечник для профилактики и эндонтии без оптики с вращением на 70 градусов, понижающая передача 8:1, без подачи воды.

Совместимость: пины безударные.



ПРОТОКОЛ РАБОТЫ:

Рекомендации по установке значений на физиодиспенсере*

- 1 – На физиодиспенсере выставляем передаточное число 20:1
- 2 – Частота вращения 200-300 об/мин. (можно больше или меньше, на усмотрение врача).
- 3 – Торк максимальный.
- 4 – Ирригация должна быть отключена.

*Данные рекомендации даны опытными врачами-стоматологами, которые используют безударные пины в своей практике.





Ознакомьтесь с ассортиментом инструментов КМИЗ и сделать заказ Вы можете на нашем сайте: apexdental.ru

Также запросить электронный каталог инструментов КМИЗ Вы можете, написав на почту: apex@apexdental.ru



Кассета для хранения инструментов (сталь):

- **G-0026** Кассета для 4-6 инструментов.
- **G-0028** Кассета для 8-10 инструментов.
- **G-0030** Кассета для 15-20 инструментов.



Микрохирургические инструменты КМИЗ. (г. Казань, Россия)

- Средний срок службы инструментов, входящих в ассортимент, **не менее 2-х лет.**
- Гарантийный срок эксплуатации — **1 год.**
- Гарантийный срок хранения — **5 лет.**

• **K-0130** Распатор-пика Buser, титановая ручка, прямые стальные рабочие части, ширина распатора 2.5 мм., ширина пики 2.5 мм., общая длина 175 мм.

• **D-0060.01** Распатор двусторонний, титановая ручка, ширина первой рабочей части 4.2 мм., ширина второй рабочей части 3.4 мм., общая длина 185 мм.



F-7724

Пинцет тканевый с противовесом. Титановый 185 мм.
 Атравматичные рабочие части, ширина кончиков 1.0 мм

Противовес позволяет инструменту идеально прилегать к руке.

• **F-7724** Пинцет микрохирургический универсальный (шовный + тканевый), прямой, с противовесом, титан, ширина кончиков 1 мм., общая длина 185 мм.

• **F-0402M** Пинцет микрохирургический атравматичный, прямой, с противовесом, титан, общая длина 180 мм., ширина кончиков 1 мм.

• **F-0879.05** Пинцет плавноизогнутый, титан, атравматичный, длина рабочей платформы 5.0 мм., ширина кончиков 1.3 мм., общая длина 173 мм., ширина кончиков 1.3 мм.

• **H-0302.02L** Иглодержатель, титан, толщина ручки 8 мм., прямая рабочая часть, кончики рабочей части шириной 1.2 мм., общая длина 135 мм. Для игл 5/0 и 6/0.



HW-0712L

• **HW-0712L** Иглодержатель, титан, толщина ручки 8 мм., прямая рабочая часть, кончики рабочей части шириной 1.7 мм., общая длина 185 мм. Для игл 4/0 и 5/0.

• **H-0149U** Иглодержатель с новым универсальным замком, титан, толщина ручки 8 мм., прямая рабочая часть, кончики рабочей части шириной 0.8 мм., общая длина 185 мм. Для игл 6/0 и 7/0.

• **S-0314** Ножницы прямые, тупоконечные, сталь, длина лезвий 13 мм., общая длина 165 мм.

• **S-0131.01** Ножницы прямые, остроконечные, рабочая часть из нержавеющей стали, рукоятка из титана, длина лезвий 15 мм., общая длина 185 мм.

• **S-0131.03** Ножницы плавноизогнутые, остроконечные, рабочая часть из нержавеющей стали, рукоятка из титана, длина лезвий 15 мм., общая длина 185 мм.

• **P-0039M** Рукоятка для скальпеля, титановая ручка, стальная посадочная платформа для лезвий, общая длина 160 мм.

• **N-0019** Рукоятка для микролезвий толщиной 0.5 мм., титановая ручка, стальной посадочный стержень, общая длина 120 мм.



D0060/01 Распатор двусторонний.



P-0039M Рукоятка для скальпеля.



HU-FRIEDY. (Хю-Фриди, США) **Хирургические инструменты.**

Ознакомьтесь с инструментами
Hu-Friedy сделать заказ вы можете
на нашем сайте:
apexdental.ru



С 2021 года компания АПЕКС является официальным представителем продукции Hu-Friedy в Северо-Западном Федеральном Округе. Больше 100 лет компания Hu-Friedy изготавливаются из запатентованной марки нержавеющей стали Immunity Steel® с высоким процентным содержанием хрома и карбона. Высокотехнологичный процесс производства включающий три этапа закалки, обеспечивает качество и долговую службу инструментов.



арт. PPBUSE1/36

Костный скребок
Bone Scarper Buser, 4/6 мм.



HLW. (Германия) **Стоматологические инструменты.**

HLW Dental Instruments – немецкая компания, чьи мощности сосредоточены на производстве стоматологических инструментов. Основной целью компании является создание высококачественного продукта, доступного широкому кругу потребителей.

Ознакомьтесь с
инструментами HLW
и сделать заказ Вы можете
на нашем сайте:
apexdental.ru



Accentmed

Accentmed. (Россия)

Ирригационные системы для физиодиспенсеров

Accentmed используются для подачи охлаждающей жидкости в диспенсере. Это ирригационная система наружного охлаждения вращающегося инструмента для челюстно-лицевой хирургии для физиодиспенсеров (с перистальтическим сегментом).

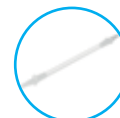


Accentmed для NSK

Ирригационная система одноразовая

Подходит к аппаратам:

NSK Surgic XT, NSK Surgic XT+,
NSK Surgic XT+ LED, NSK Surgic Pro, NSK Surgic Pro+,
NSK surgic Pro OPT, NSK VarioSurg, NSK VarioSurg LED



арт. ИС01

Индивидуальная, стерильная упаковка
Длинна: 2 900 мм
Срок годности: 2 года с момента стерилизации



Accentmed для W&H

Ирригационная система одноразовая

Подходит к аппаратам:

W&H Implantmed, SI-923, W&H Implantmed SI-915,
W&H Implantmed 95-230, NOBEL OSSEOSSET 200 SI-923.



арт. ИС02

Индивидуальная, стерильная упаковка
Длинна: 2 900 мм
Срок годности: 2 года с момента стерилизации

KAVO Dental Excellence

Accentmed для KAVO

Ирригационная система одноразовая

Подходит к аппаратам:

MASTERSurg LUX, EXPERTSurg LUX.



арт. ИС03

Индивидуальная, стерильная упаковка
Длинна: 2 900 мм
Срок годности:
2 года с момента стерилизации

NSK



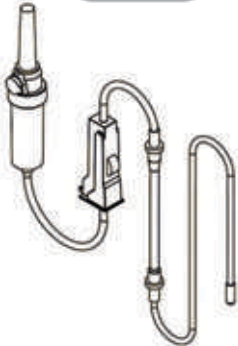
NSK. (Япония) Ирригационная система.

Оригинальные, одноразовые, стерильные ирригационные трубки NSK.

Подходит для физиодиспенсеров:
Surgic XT/ Surgic XT Plus/ Surgic Pro,
пьезохирургического аппарата VarioSurg.

арт. Y1003453 / Y900114
В комплекте 5 шт.

W&H



W&H. (Австрия) Ирригационная система.

Оригинальные, одноразовые, стерильные ирригационные трубки W&H.

арт. 04363600
В комплекте 6 шт.

Подходит для физиодиспенсеров:
ElcoMED/ ImplantMED

COLTENE



ROEKO SURGITIP – micro. (Coltene, Германия) Слюноотсос хирургический.

Хирургические, одноразовые наконечники для слюноотсоса
Roeko Surgitip.

Особенности наконечников:

- Вдном наконечнике 3 диаметра - 1.2 мм., 2.5 мм., 4.8 мм.
- Чтобы выбрать рабочий диаметр нужно снять или установить насадку.
- Супер тонкий наконечник \varnothing 1.2 мм., обеспечивает превосходную аспирацию и не мешает обзору. Разработаны специально для работы с микроскопами и лупами.
- Наконечники стерильны и упакованы в крафт-пакеты.

арт. 462012
В комплекте 20 шт.

ACTEON



Ирригационные линии и перфораторы для Piezotome CUBE LED (Acteon, Франция)

Ирригационная линия универсальная, стерильная, одноразовая
Satelec S.A.S (Франция).
В упаковке 10 шт.



Перфораторы инфузионные одноразовые. Satelec S.A.S (Франция).
В комплекте 10 шт.



Ирригационная линия стерильная, автоклавируемая (до 30 циклов).
В упаковке 1 шт.+ 10 стерильных перфораторов.



Ознакомьтесь с ассортиментом боров МонАлиТ и сделать заказ Вы можете на нашем сайте: apexdental.ru

Также запросить электронный каталог боров МонАлиТ Вы можете, написав на почту: apex@apexdental.ru



БОРЫ МонАлиТ. (Русатлант, Россия)

Новое поколение алмазно-абразивного инструмента

Рабочая часть инструмента состоит из алмазных зёрен, которые предельно плотно сварены в прочную конструкцию при высоком вакууме и высокой температуре (выше 1000 градусов).

Преимущества:

- Экономичность. Один бор «МонАлиТ» заменяет от 15 до 30 гальванических алмазных боров.
- Оставляют после себя очень ровную и гладкую поверхность. В результате на последующую полировку уходит в два раза меньше времени и практически не нужны скалеры. Они не царапают поверхность, не прижигают её, не делают сколов и трещин – за счёт равномерного распределения зёрен по высоте на поверхности инструмента.
- Универсальность. Боры «МонАлиТ» одинаково успешно обрабатывают эмаль, керамику, диоксид циркония, металлические и пластмассовые элементы, включая титановые и серебряные. Это достигается за счёт того, что в боре МонАлиТ в контакте с обрабатываемой поверхностью находится только алмаз, который является самым лучшим в мире абразивным материалом.
- Стабильность в работе. Боры «МонАлиТ» работают без потери своих абразивных свойств в ходе всего срока эксплуатации. Они не «лысеют». Врачу не нужно все время приспосабливаться к снижающейся скорости обработки – она постоянна.
- Обеспечивают высокий уровень контроля за глубиной среза материала, что позволяет избегать ступенек и «провалов» на препарированном зубе.
- Лучше всех мировых аналогов обрабатывают коронки из диоксида циркония. Эти боры продаются в страны ЕС, в частности в Германию и Швейцарию с 2003 года.
- Атравматичность. Бор не способен разрезать мягкие ткани. Во время работы проминает их под себя. Можно без риска работать в пришеечной области, не опасаясь травмировать её. А при синус-лифтинге отсутствует риск разрыва мембраны Шнайдера (гайморова пазуха). Гальваникой так сделать нельзя: тут же разорвёт.



ДОЛГОВЕЧНОСТЬ (50 металлокерамических коронок одним бором – 027.060).

Легко пилят и обрабатывают **ЦИРКОНИЙ**.



Ассортимент:

Бор (шарик), цельноалмазный, для прямого наконечника (НР).

Диаметр шарика

3.5 мм. / 4.0 мм. / 5.0 мм. / 6.3 мм.



арт. 027.060 1

FG Диск для разрезания коронок 6.0 × 0.45



арт. 030.060 1

FG Диск для разрезания коронок 6.0 × 0.87



арт. 119.018

арт. 152.018

абразивность



Преимущества:

- Стабильность режущих свойств;
- Меньше нагрев;
- Контроль за износом бора, отсутствие риска «облысения» бора;
- Скоростное препарирование сокращает время обработки зуба в 2-3 раза.
- Одного бора «Торнадо» хватает на 10 зубов.

НР АЛМАЗНЫЕ БОРЫ «ТОРНАДО», ДЛЯ ПРЯМОГО НАКОНЕЧНИКА (ХВ.2.35)

арт.	Ø головки мм.	длина головки мм.
119.018 1	1,8	6,5
120.020 1	2,0	11
122.030 2	3,0	12

**Боры «МонАлиТ». (Русатлант, Россия)
ТОП 10 САМЫХ ПОПУЛЯРНЫХ БОРОВ МОНАЛИТ**

АТРАВМАТИЧНЫЙ СИНУС-ЛИФТИНГ

Шарик из Монолитного алмаза - для открытого синус-лифтинга.

Позволяет сделать полностью атравматичный синус-лифтинга. Данный инструмент абсолютно не травмирует мембрану Шнайдера, даже при прямом контакте.

Преимущества:

- ОЧЕНЬ долговечные;
- Не «лысеет», а стачивается;
- Каждый раз обнажаются новые слои алмазов.

БОРЫ ДЛЯ РАЗРЕЗАНИЯ КРОНОК

Разрезание всех видов коронок за минимальное время, в том числе коронок из циркония.

Одной линзы «МонАлиТ» хватает более чем на 50 металлокерамических коронок. Среднего бора-коронкоснимателя хватает на снятие 1-2 коронки. Линза «МонАлиТ» режет как керамику, так и металл, в отличие от гальванических боров, где керамику надо вскрывать алмазным, а металл – твёрдосплавным бором.

Почему стоит брать боры «МонАлиТ» ?

1. Стоимость Бора (линзы) «МонАлиТ» – 1 200 руб. – это 50 снятий коронок одним бором. Себестоимость снятия 1 коронки бором (линзой) «МонАлиТ» – 24 руб. Это – (1 200 руб. / 50 снятий).

2. Стоимость среднего бора-коронкоснимателя на рынке – 450 - 600 руб. – это снятие 1-2 коронки одним бором. Себестоимость снятия 1 коронки – 250 руб. Это – (500 руб. / 2 снятия).

Очевидная выгода. После снятия нашим бором «МонАлиТ» 5-ти коронок, уже на шестой Вы начнёте зарабатывать, не тратя деньги на закупку обычных боров-коронкоснимателей. Оптимизация расходов (экономия или заработок) на одном боре «МонАлиТ» составит минимум 9 000 руб.

БОРЫ «ТОРНАДО»

Цельноалмазный бор. Долговечное использование.

Имеет вид узкого цилиндра со спиралевидной насечкой. Эта насечка очень эффективна в двух направлениях:

1. Она повышает агрессивность и режущие свойства.
2. Она оказывает охлаждающее действие за счёт движения воздуха по поверхности бора. Бор «Торнадо» МонАлиТ выпускается как для прямого наконечника, так и для турбинного. Самый эффективный бор «Торнадо» имеет две перекрёстные спиралевидные насечки.

Применение:

- Этап быстрого предварительного препарирования зубов под коронки (FG);
- Для костной пластики и сепарации корней;
- Для работы со всеми видами пластмасс, включая нейлон.
- Фрезерование пластиковых абатментов (НР).
- Обработка слепочной массы. Не только отлично срезает слепочную массу, но и шлифовывает с неё тонкие слои (НР)

FG АЛМАЗНЫЕ БОРЫ «ТОРНАДО», ДЛЯ ТУРБИНЫ (ХВ.1.6)

арт.	Ø головки мм.	длина головки мм.
119.018	1,8	6,5
119.018 L удлинённый	1,8	6,5
152.018	1,8	7,0

OSTEOGENICS



Ti 250 мкм
Posterior Large
 25 × 30 мм.



Ti 250 мкм
XL
 30 × 40 мм.



Ti 250 мкм
Posterior Singles
 20 × 25 мм.



Ti 250 мкм
Anterior Singles
 14 × 24 мм.



Cytoplast Ti. (Osteogenics, США)

Нерезорбируемые PTFE мембраны с титановым усилением.

Cytoplast Ti — нерезорбируемые мембраны высокой плотности PTFE, усиленные титановым каркасом для закрытия дефектов требующих удержания значительного объема, могут быть закреплены винтами или пинами.

Преимущества:

- Мембрана текстурированная, высокой плотности, с титановым усилением.
- Мембрана изготовлена из политетрафторэтилена PTFE
- Запатентованная поверхность **REGENTEX™** позволяет лучше стабилизировать как саму мембрану, так и лоскут.
- Мембрану можно препарировать и моделировать по форме дефекта.
- Титановая часть пластична, что позволяет проще расположить мембрану в области дефекта.

Ti 250 мкм
Buccal
 17 × 25 мм.



Ti 250 мкм
Anterior Narrow
 12 × 24 мм.



Ti 250 мкм
Posterior Singles T2
 25 × 36 мм.



Ti 250 мкм
Posterior Perio
 13 × 18 мм.



Ti 250 мкм
Posterior Large T2
 30 × 41 мм.



Ti 250 мкм
Anterior Perio
 13 × 19 мм.



Ознакомьтесь с CYTOPLAST Ti и сделать заказ Вы можете на нашем сайте: apexdental.ru



B&Medi



PM2530A
 25 × 30 мм.
 толщина — 0.25 мм.



PM3041A
 30 × 41 мм.
 толщина — 0.25 мм.



PM1318A
 13 × 18 мм.
 толщина — 0.25 мм.



PM1224A
 12 × 24 мм.
 толщина — 0.25 мм.



Bio-MEM. (Южная Корея)

Нерезорбируемые PTFE мембраны с титановым каркасом.

PTFE — биологически инертный и биосовместимый материал, не обладающий пирогенностью. Мембраны Ti-PTFE (с титановым усилением) применяются для направленной костной регенерации.

Характеристики:

- Наличие титанового каркаса позволяет зафиксировать костный материал и удерживать заданную форму.
- Наличие микропор не позволяет микроорганизмам проникать сквозь мембрану внутрь раны.
- При удалении легко отделяется от тканей.

PM2536A
 25 × 36 мм.
 толщина — 0.25 мм.



PM2025A
 20 × 25 мм.
 толщина — 0.25 мм.



PM3040SA
 30 × 40 мм.
 толщина — 0.25 мм.



PM1319A
 13 × 19 мм.
 толщина — 0.25 мм.



PM1725A
 17 × 25 мм.
 толщина — 0.25 мм.



PM1424A
 14 × 24 мм.
 толщина — 0.25 мм.



Ознакомьтесь с BIO-MEM мембранами и сделать заказ Вы можете на нашем сайте: apexdental.ru





Спецификации:

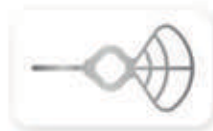
код продукта	размер	толщина
ВТР1424АА	14 × 24	0.25
ВТР2530АВ	25 × 30	0.25
ВТР3040АВ	30 × 40	0.25

COWELL®InnoGenic™. (Южная Корея)

**Wifi-сеть — усиленная титаном мембрана из ПТФЭ 0.2 мм.
В форме символа Wifi**

Свойства:

- Высокая прогнозируемость результатов: прозрачная мембрана из ПТФЭ даёт возможность оценить процесс заживления в подлежащей ткани, что позволяет легко прогнозировать его и определить время извлечения.
- Профилактика инфекции: непористая гладкая поверхность предотвращает бактериальную пенетрацию и даже позволяет использовать методику открытого листа мембраны.
- Отличная способность сохранять форму: усиленный титаном каркас легко принимает форму и отлично сохраняет её.
- Контроль заживления: Wifi-сеть изготовлена из 100% нерезорбируемого материала, поэтому пользователи могут контролировать процесс заживления.
- Легко извлечь и зафиксировать: отверстие в центре позволяет легко извлекать и фиксировать материал костными винтами и абатментами.



ВТР1424АА



ВТР2530АВ



ВТР3040АВ



Cytoplast PTFE. (Osteogenics, США)

Шовный материал.

Шовный материал Cytoplast PTFE идеально подходит при проведении костнопластических манипуляций и при имплантации, где необходимо использование мягкой монофиламентной нити.

Иглы Cytoplast сконструированы из 300-серийного стального сплава, что обеспечивает прочность и скольжение иглы.

Свойства шовного материала Cytoplast PTFE способствует лёгкому созданию узлов. Гладкая поверхность нити снижает трение, позволяя легко затягивать её в узел и располагать узлы в необходимом месте. Показатель прочности соединения игла-нить является гарантированным, стабильным и надёжным.

Преимущества:

- Неплетёная монофиламентная структура.
- Мягкая и комфортная нить для пациентов.
- Удобна в применении и фиксации узлов.
- Нет памяти формы упаковки.
- Биологически инертна.



CS0418

Ознакомьтесь с CYTOPLAST PTFE и сделать заказ Вы можете на нашем сайте: apexdental.ru



арт.	толщина нити	длина нити мм.	длина иглы мм.	окружность иглы мм.	тип иглы	кол-во шт. / уп.
CS 0418	USP 2/0	45	18.7	3/8 изогнутая	обратно-режущая	12
CS 0518	USP 3/0	45	16.3	3/8 изогнутая	обратно-режущая	12
CS 0618 RC	USP 4/0	45	16.3	3/8 изогнутая	обратно-режущая	12
CS 0618 Perio	USP 4/0	45	13	3/8 изогнутая	обратно-режущая	12
CS 0618 Prem	USP 4/0	45	13.1	3/8 изогнутая	обратно-режущая	12

RESORBA® REPAIR AND REGENERATE



Теряет прочность на 50% в течении 7 дней.

RESORBA® ГЛИКОЛОН. (Glycolon, Германия)

Монофиламентный синтетический рассасывающийся материал из сополимера гликолевой кислоты и ε-капролактона.

Преимущества:

- Специальное покрытие из материала Резолактон (Resolacton) тонким слоем покрывает пучок волокна и благодаря минимальному поверхностному трению обеспечивает значительное снижение «пилящего эффекта».
- Покрытие не влияет на процессы заживления в ране, выводится из организма в процессе обмена веществ.
- **ГЛИКОЛОН** характеризуется инертностью, апиrogenностью и отсутствием антигенов.
- Вызывает минимальную воспалительную реакцию ткани с проникновением клеток соединительной ткани.
- Постепенное снижение прочности на разрыв и резорбция нити **ГЛИКОЛОН** происходят в следствии процесса гидролиза. В ходе резорбции вначале снижается прочность на разрыв, а затем теряется масса.
- Лабораторные исследования показывают, что окрашенная нить **ГЛИКОЛОН** через 7 дней сохраняется только около 55% исходной прочности на растяжение, а неокрашенная нить около 45%.

арт.	толщина нити, цвет	длина нити мм.	длина иглы мм.	окружность иглы мм.	тип иглы	количество шт. / уп.
PB 41420	USP 4/0 Фиол.	45	18	3/8 DS	обратно-режущая	24
PB 40201	USP 5/0 Фиол.	70	17	1/2 HR	колющая	24
PB 41421	USP 5/0 Фиол.	45	18	3/8 DSM	обратно-режущая	24
PB 41509	USP 5/0 Фиол.	45	16	3/8 DSM	обратно-режущая	24
PB 41512	USP 6/0 Фиол.	45	11	3/8 DSM	обратно-режущая	24
PB 41504	USP 6/0 Неокр.	45	13	3/8 DSM	обратно-режущая	24
PB 41502	USP 6/0 Неокр.	45	11	3/8 DSM	обратно-режущая	24



Состоит из полиамида 6/6 с покрытием.

RESORBA® СУПРАМИД. (Supramid, Германия)

Псевдомонофиламентный нерассасывающийся хирургический шовный материал.

Преимущества:

- Благодаря своей структуре нить не колет у пациента во рту.
- Обладает свойствами монофиламента и плетёной нити одновременно.
- Устойчивость к микрофлоре, сохранение формы во влажной среде способствует хорошему заживлению ран.
- Отличная визуализация благодаря окрашиванию и минимальный «пилящий эффект» позволяют легко удалять швы.
- Удобен в работе и уже со второго хирургического узла надёжно их держит.

арт.	толщина нити, цвет	длина нити мм.	длина иглы мм.	окружность иглы мм.	тип иглы	количество шт. / уп.
6113	USP 3/0 Чёрн.	45	22	1/2 HS	обратно-режущая	36
6114	USP 3/0 Чёрн.	45	18	1/2 HS	обратно-режущая	36
6061	USP 4/0 Чёрн.	50	18	1/2 HRT	кругл. с режущ. остр	36
6112	USP 4/0 Чёрн.	45	18	1/2 HS	обратно-режущая	36
6111	USP 5/0 Чёрн.	45	18	1/2 HS	обратно-режущая	36
6151	USP 6/0 Чёрн.	45	11	3/8 DSM	обратно-режущая	36



- Профимед представляет собой гладкую мононить.

Profimed. (Medipac, Греция)

Шовный материал.

Профимед (Profimed) – монофиламентная синтетическая нерассасывающаяся хирургическая нить, используемая для ушивания мягких тканей в стоматологии и имплантологии.

Профимед изготовлен из биологически инертного высококачественного полимера – политетрафторэтилена (ПТФЭ). Биосовместимый материал максимально безопасен и способствует скорейшему заживлению повреждённых тканей.

Особенности:

- Имеет гладкую поверхность (низкий коэффициент трения), за счёт чего легко проскальзывает через ткани.
- Синтетическое моноволокно имеет низкий уровень бактериальной адгезии, поэтому показан к применению при имплантации, периодонтальной и костной пластике.
- Высокая гибкость и прочность на разрыв обеспечивают максимальную атравматичность при работе хирурга.
- Материал не окрашен, не имеет в составе каких-либо пигментов или добавок.
- Игла изготовлена из нержавеющей стали 316LVM.



- Режущая игла имеет треугольное сечение.

арт.	толщина нити	длина нити мм.	длина иглы мм.	окружность иглы мм.	тип иглы	кол-во шт. / уп.
PR623	3/0	45	16	3/8 изогнутая	обратно-режущая	24
PR622	4/0	45	16	3/8 изогнутая	обратно-режущая	24
PR621	5/0	45	16	3/8 изогнутая	обратно-режущая	24
PR620	6/0	45	16	3/8 изогнутая	обратно-режущая	24



Область применения:

- Локальный гемостаз.
- Гемостаз после экстракции зуба или челюстно-лицевого хирургического вмешательства.

арт. DK 1010

Диаметр: 1.2 см.

Высота: 1.6 см.

RESORBA® Parasorb Cone. (Парасорб конус, Германия)

Дентальные коллагеновые конусы для надёжной и быстрой остановки кровотечения.

Осуществляет гемостаз, стимулирует очищение и заживление раны, обладает бактерицидным действием. Резорбция в течение 2-4 недель.

Преимущества:

- Без опасности вторичных кровотечений.
- Стабилизация сгустка крови.
- С дополнительной защитой для пациентов группы риска.
- Стабилизация альвеолы и сохранение чувствительной вестибулярной пластинки.
- Стабилизация объёма альвеолярного отростка.
- Улучшение эстетических и функциональных долговременных результатов.
- Очень простое и безопасное применение.
- Упрощение последующих этапов лечения.
- Превосходное соотношение цена-качество.

straumann



Формы выпуска:

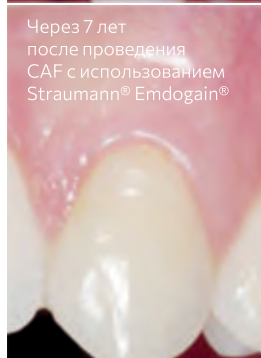
- Emdogain single, мл.
0,15 / 0,3 / 0,7 мл.
- Emdogain шприц, мл.
0,15 мл. – (5 шприцов Emdogain)
- PrefGel шприц, мл.
0,6 мл.
- Комплекты:
- Emdogain 0,3 мл. + PrefGel 0,6 мл.
- Emdogain 0,7 мл. + PrefGel 0,6 мл.



До лечения



Через 8 месяцев после проведения CAF с использованием Straumann® Emdogain®



Через 7 лет после проведения CAF с использованием Straumann® Emdogain®

Фотографии предоставлены профессором Джованни Дзукелли, Болонский университет, Италия

EMDOGAIN. (Straumann, Швейцария)

Препарат для регенерации тканей пародонта.

Эмдогейн — это уникальный гель, содержащий протеины эмалево-матрицы животного происхождения (свиные), способствующий регенерации как твёрдой, так и мягкой ткани.

Прекрасно взаимодействует с костнозамещающими материалами, усиливая их биологическое действие, а также с коллагенами.

Период резорбции составляет от 1 до 2 лет.

Шприц и аппликатор предназначены для одноразового использования.

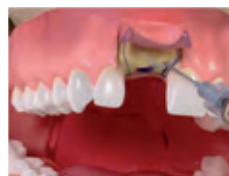
Испытания показали, что уже через год лечения Emdogain прирост костной ткани составляет 60–70%.

Гель содержащий протеины эмалево-матрицы, играет ключевую роль в развитии и регенерации тканей пародонта и способствует регенерации твёрдых и мягких тканей.

Основная составляющая часть геля Straumann Emdogain — схожий с человеческим протеином белок амелогенин, который стимулирует заживление твёрдых и мягких тканей (мезенхимальные стволовые клетки, фибропласты, клетки периодонтальной связки и цемента).

Особенности:

- **Прост в применении.**
Emdogain® выпускается в форме геля, который легко наносится даже на труднодоступные дефекты.
- **Эффективен.**
Ускоряет процесс заживления ран после хирургических процедур в ротовой полости.
(Применение Emdogain опирается на обширные долгосрочные клинические данные. Ему посвящены свыше 1000 научных публикаций, в том числе 600 клинических публикаций на основе данных, полученных на протяжении 10 лет).
Демонстрирует меньше осложнений, чем мембраны.
- **Предсказуем.**
Обеспечивает значительное улучшение клинических параметров при устранении внутрикостных дефектов и закрытии обнажённой поверхности корней, в том числе в отдалённой перспективе.
- **Комфорт для пациента.**
Облегчает послеоперационную боль и отёчность. Пациенты реже жалуются на дискомфорт в послеоперационном периоде.
- **Эстетика.**
Может улучшить эстетические результаты.



Показания:

- При внутрикостных дефектах, вызванных пародонтитом средней или высокой степени тяжести.
- При поражениях области бифуркации корней зубов нижней челюсти II степени с минимальной утратой костной ткани в межпроксимальных областях.
- При пластике десны для устранения рецессии.
- При минимально-инвазивных хирургических вмешательствах в эстетически значимых областях. В этом случае он используется исключительно для оптимизации роста ткани при устранении внутрикостных дефектов.

Область применения:

- Пародонтология.
- Челюстно-лицевая хирургия.
- Дентальная имплантология.



VOLKMANN Лезвия. (Волкманн, Германия).

Высококачественные стерильные хирургические лезвия из премиальной стали, марки 125Cr1 (Швейцария).

Предназначены для проведения хирургических, стоматологических операций. Помимо качественного сырья и эргономичной формы (остроконечный, брюшистый), лезвия соответствуют ручке-держателю №3, что позволяет их использовать с большинством ручек, поддерживающих сменные лезвия.

После применения медицинского изделия по назначению оно утилизируется как потенциально опасный отход класса Б.

Преимущества:

- Стерилизация. Все лезвия стерилизованы радиацией с минимальной дозой 2.5 Мрад, которая уничтожает все бактерии с поверхности металла.
- Универсальность. Все лезвия соответствуют ручке-держателю №3 (размеры 9-15).
- Каждое лезвие упаковано в индивидуальный блистер из алюминиевой фольги с летучим ингибитором коррозии.
- Упаковка содержит чёткую маркировку, наклейку с размером и формой лезвия, штрихкод, номер партии и дату производства.



В упаковке: 100 шт.

№11		арт. 1827-V220-11 Нержавеющая сталь
№12		арт. 1827-V120-12 Нержавеющая сталь
№12D		арт. 1827-V120-12D Нержавеющая сталь
№15		арт. 1827-V120-15 Нержавеющая сталь
№15C		арт. 1827-V220-15C Нержавеющая сталь
№15C		арт. 1827-V210-15C Углеродистая сталь

Ознакомьтесь с VOLKMANN Лезвиями и сделать заказ вы можете на нашем сайте:

apexdental.ru



ДОПОЛНИТЕЛЬНЫЕ ИНСТРУМЕНТЫ:

Рукоятка для лезвий КМИЗ (11 / 12 / 12D / 15 / 15C), титановая ручка, стальная посадочная платформа для лезвий, общая длина 160 мм.



арт. P-0039M

Микролезвия Hu-Friedy MB69 — микролезвие хирургическое стерильное "хвост бобра". Лезвие двухстороннее, скошенное, с режущим краем по всей рабочей кромке.

Особенности:

- Заточка по кругу позволяет хирургу получить доступ к рабочей области под любым углом.
- Изготовлен из хирургической нержавеющей стали.
- Индивидуальная упаковка и стерильность.



арт. MB69

Рукоятка для лезвий КМИЗ (тип: хвост бобра) общая длина 120 мм.



арт. N-0019

Стальные микролезвия Hu-Friedy:



арт. MIM64



арт. MB67



арт. MB63

Ознакомьтесь с инструментами Hu-Friedy и сделать заказ Вы можете на нашем сайте: apexdental.ru



MJK Instruments



арт. SB004 (гнущается)

Преимущества:

- Комфорт.
- Минимальная травматизация.
- Лучшее сопоставление мягких тканей.



MJK Instruments. (Франция)

VIPER — микролезвие с уникальной формой и запатентованной заточкой, гнущается.

Применение:

- Туннелирование.
- Внутрибороздковые разрезы.
- Оперативное вмешательство по методу конверта.
- Хирургические операции со смещением лоскута апикально или латерально.
- Прививание двойных трансплантатов в области сосочка.
- Техника двойного сосочкового трансплантата.



КРУГОВАЯ ЗАТОЧКА (All Around Sharpened)

Заточка лезвий MJK Instruments осуществляется с помощью эксклюзивной методики двойного скоса и непрерывного шлифования, что позволяет выполнять тонкие разрезы путём смещения лезвия и приложения к нему легкого давления.

Уникальная угловая конструкция лезвий даёт возможность выполнять точные разрезы в наименее доступных зонах и, в большинстве случаев, путём выполнения одной линии разреза.



арт. BW069SR/1 (гнущается)

Особенности:

- Гнущается.
- Круглая заострённая головка.
- Градуировка каждые 2 мм.
- Одноразовое использование.
- Индивидуальная упаковка.



MJK Instruments. (Франция)

ZEBRA — стоматологическое хирургическое микролезвие гнущается, с насечками на 2, 4 мм.

Стоматологическое гибкое лезвие получило название **Zebra** из-за чёрных полос, которые отмечают глубину разреза в 2 и 4 мм. Градуировка применяется для контроля глубины разреза. Также маркеры на лезвии позволяют повысить точность при удалении мягких тканей и оценить их толщину, особенно в предпротезной хирургии и имплантологии. Каждое лезвие изготовлено из высокопрочной шведской стали Sandvik Bionline®.

Применение:

- Надрезы проксимальные (мезиальные и дистальные) и в межзубных пространствах.
- Папиллярные разрезы.
- Палатальные разрезы (лоскуты и сбор соединительных трансплантатов).
- Разрезы для тонких операций на слизистой десне.
- Крестцовые разрезы (в имплантологии).
- Сулькулярные разрезы в вестибулярных или язычных областях.
- Вертикальные разрезы в передних секторах (верхний или нижний).
- Сулькулярные или папиллярные разрезы в узких областях или областях, к которым трудно получить доступ с лезвиями 15 и 15С.

ЛОЖКОВИДНЫЕ ЛЕЗВИЯ - СЕРИЯ SB



арт. SB001



арт. SB002



арт. SB003 (гнущается)

РУЧКИ ДЛЯ ЛЕЗВИЙ

НЕРЖАВЕЮЩАЯ СТАЛЬ

- арт. IH001A – 11 см.
 арт. IH002 – 14 см.

ТИТАН

- арт. IH001TB – 11 см.
 арт. IH002TB – 14 см.

Ручка для лезвий из нержавеющей стали, длина 11 см. / 14 см.



Титановая ручка для лезвий длина 11 см. / 14 см.



MANI®



MCU•MCD•MCS•MCB

Материал: сталь
 Цвет: жёлтый
 Ширина:
 • 1.2 мм.
 • 2.3 мм.

Ознакомьтесь с
 MANI Лезвиями
 и сделать заказ Вы
 можете на нашем
 сайте: apexdental.ru



MANI. (Япония)

Одноразовые скальпели.

Выполнены из аустенитной нержавеющей стали. Фирменная нержавеющая сталь из жёстких волокон от компании MANI® и запатентованная форма заточки обеспечивает надёжную прочность острия и позволяет выполнить тонкую и твёрдую кромку, что обеспечивает исключительную остроту лезвия, лучшую устойчивость на траектории движения и удобство использования.

Скальпель офтальмологический MANI® с защитным колпачком. Все скальпели проходят антибликовую обработку за исключением режущей кромки и спинки.

Скальпели маленькие и тонкие, их можно согнуть и сделать наклонное лезвие. Имеется удобный круглый кончик лезвия.

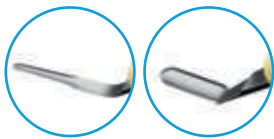
Можно использовать при:

- Тонельной методике — пластика рецессий.
- Любой пластике рецессий.
- Регенеративной парадонтологии — техника MIST.



Фото предоставлено доктором
 Волковой Ю. В

KAI
MEDICAL



Ознакомьтесь с
 KAI Лезвиями
 и сделать заказ Вы
 можете на нашем
 сайте: apexdental.ru



KAI. (Япония)

Скальпель офтальмологический (микрохирургический).

Данный скальпель применяется как в офтальмологии, так и в стоматологической хирургии. Лезвие для микрохирургического ножа изготовлено из высокопрочной медицинской стали.

Специальная заточка стали позволяет получить сверхострые лезвия чёткой геометрии.

Нож микрохирургический имеет тонкое лезвие полукруглой формы, которое расположено под углом 45 градусов относительно ручки.

Особенности:

- Все ножи являются антибликовыми, что очень важно при работе под микроскопом.
- Все скальпели обладают удобной рукояткой из шероховатого пластика для уверенного хвата и предотвращения скольжения.
- На ручке имеется выступ для ориентации ножа в руке.
- Микрохирургические ножи KAI поставляются в упаковке по 5 штук. Каждый нож находится в стерильном пакете.
- Внутри пакета пластиковый бокс, в который помещён нож, что является защитой от травм и порезов.

Формы выпуска:

• **ВКВ-10AGF**
 Ширина лезвия: 1 мм.
 Тонкое узкое лезвие, полукруг
 Длина лезвия: 4 мм.
 Угол наклона: 45°

• **СРУ-16AGF**
 Ширина лезвия: 1,6 мм.
 Полукруг
 Длина лезвия: 3 мм.
 Угол наклона: 45°

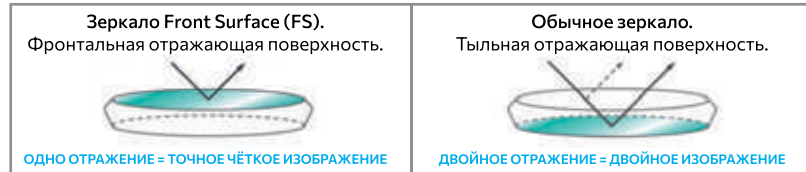
• **СРУ-22AGF**
 Ширина лезвия: 2,2 мм.
 Полукруг
 Угол наклона: 45°



Размеры:
 4 (22 мм.) / 5 (24 мм.)
 В упаковке 12 шт.

Стоматологические зеркала HANNENKRATT. (Германия)

Одной из главных отличительных особенностей всех зеркал HANNENKRATT® является отражающее покрытие - Front Surface (FS) оно нанесено на фронтальную поверхность зеркала, поэтому преломление света проходит непосредственно с поверхности, а не с "дна" зеркала, что обеспечивает резкую и чёткую картинку, без преломлений и потерь. Изображение не двоится, как в обычном зеркале.



MEGA FS – зеркало с покрытием Chrome/Titanium

Является доступной альтернативой зеркал с родиевым покрытием. Зеркала различаются только по спектру отражения - с родиевым покрытием отражают цвета с тёплым оттенком, а зеркала MEGA FS - с холодным. Зеркала MEGA FS отражают цвета с оптимально равномерным спектром, не провоцируя блики и не вызывают усталость глаз при работе.

Преимущества:

- Абсолютно чёткое и высококонтрастное изображение без искажений.
- Низкая нагрузка на глаза и удобство работы без утомления.
- Лёгкая очистка благодаря специальному покрытию HANNENKRATT. Отсутствие эффекта "налипания".
- Абсолютная устойчивость ко всем видам дезинфекции и стерилизации, вплоть до кислотных чистящих средств.



Размеры:
 4 (22 мм.) / 5 (24 мм.)
 В упаковке 6 шт.

ULTRA FS Ultra Bright

Bright – ультраяркие зеркала покрыты диэлектрическими слоями – диоксидом кремния и оксидом металла - всего по меньшей мере 34 слоя. Эти зеркала на 30% ярче, чем MEGA FS и TOPvision FS Rhodium (родиевые).

Преимущества:

- Увеличенная яркость в сравнении с другими зеркалами (яркие, но естественные цвета).
- Превосходная точность цветопередачи без какого-либо дисколорита (искажения цвета).
- Точное и чёткое зеркальное изображение.
- Устойчивость к царапинам.



Размеры:
 2 (18 мм.) / 3 (20 мм.)
 4 (22 мм.) / 5 (24 мм.)
 В упаковке 12 шт.

TOPvision FS Rhodium – зеркало с родиевым покрытием.

Преимущества:

- Превосходное отражение с идеальной резкостью HD и контрастностью.
- Нет искажений при передаче цвета.
- Высокий зрительный комфорт.
- Эффективная очистка благодаря антибактериальному эффекту родиевого покрытия.
- Устойчивость зеркальной поверхности ко всем видам очистки и дезинфекции.
- Не портят зрение.
- Не запотевают и не царапаются.
- Высочайшее удобство и комфорт при работе с микроскопом.

Родиевое покрытие создаёт эффект антиналипания, наподобие тефлона, поэтому любые известковые отложения с таких зеркал убираются жидкостями, содержащими кислоту, не повреждая сами зеркала.

TOPvision MINI FS Rhodium

Мини-зеркало с родиевым покрытием, без увеличения.

Преимущества:

- Стоматологические зеркала серии MINI - очень миниатюрные. Их удобнее использовать при работе под микроскопом или другим увеличением. В линейке представлены диаметры 6 / 8 / 10 / 12 / 14 / 16 мм. Их толщина составляет всего 0,7 мм, поэтому они идеально подходят для использования в микрохирургии и имплантологии.
- Зеркала Mini отличаются от своих больших собратьев только диаметром и сферой применения.



Размеры (Ø мм.):
 06 / 08 / 10 / 12 / 14 / 16
 В упаковке 1 шт.



ERGOform PEEK



ERGOform STEEL



RELAX



Ручка для зеркала ERGOform PEEK – пластиковая.

Великолепная, эргономичная ручка из сверхпрочного пластика со стандартной резьбой и удобным углом поворота.

Благодаря легкому материалу ручки обеспечивается низкая утомляемость при работе.

Шероховатая поверхность препятствует выскользыванию.

Режим автоклава - 134°C

Доступны цвета:



голубой белый зелёный серый сиреневый серо-голубой

Ручка для зеркала ERGOform STEEL – стальная, серебряная.

Лёгкая и очень сбалансирована в руке благодаря тонкому концу и полый структуре.

Исключительная устойчивость к коррозии.

Серия зеркал RELAX

Многоразовые неразборные стоматологические зеркала.

ОБЛЕГЧЁННАЯ КОНСТРУКЦИЯ: ручка инструмента изготовлена не из нержавеющей стали, а из стекловолокна. За счёт этого вес зеркала на 65% меньше в сравнении со стальными аналогами. А это даёт меньшую утомляемость в работе врача. Ещё одно преимущество ручки из стекловолокна - тактильно приятная - тёплая - поверхность.

СКРУГЛЁННЫЕ ФОРМЫ: плавные округлые формы без зазоров и щелей, ровный переход от зеркала к корпусу, цельная конструкция даёт решающее преимущество с точки зрения гигиены. В данном случае нет необходимости разбирать инструмент для дезинфекции.

ЯРКИЕ ЦВЕТА - ОПТИМАЛЬНЫЕ ДЛЯ ДЕТСКОЙ СТОМАТОЛОГИИ:

Серия RELAX особенно популярна в детской стоматологии. Цветные инструменты, которые выглядят как игрушки, минимизируют страх перед стоматологическим лечением у маленьких детей.

Ассортимент:

- **Relax Ultra FS** - многоразовое неразборное ультраяркое стоматологическое зеркало. До 30% ярче, чем стоматологические зеркала MEGA FS и TOPvision FS Rhodium. HD-качество.

Упаковка – 10 штук. Ассорти из 7 цветов.

Размеры: 4 (22 мм), 5 (24 мм).

- **Relax Rhodium FS** - многоразовое неразборное родиевое стоматологическое зеркало.

Все преимущества родиевых зеркал.

Упаковка – 10 штук. Ассорти из 7 цветов.

Размеры: 4 (22 мм), 5 (24 мм).

Photography Mirrors Rhodium FS

Зеркало для дентальной фотографии с ручкой, с родиевым покрытием.

В линейке представлены зеркала разных форм и размеров:

66 × 95 мм.	74 × 106 мм.	42 × 128 мм.	36 × 120 мм.
Окклюзионное среднее арт. 6530 × 5	Окклюзионное большое арт. 6530 × 2	Латеральное большое арт. 6530 × 3	Латеральное малое арт. 6530 × 3KFO

Кейс для фотозеркал, HAHNENKRATT, (Германия)

Чёрный пластиковый футляр с мягкой вставкой предназначен для хранения и переноски фотозеркал HAHNENKRATT. Нижняя поролоновая вставка имеет мелкую перфорацию, благодаря которой инструменты надёжно удерживаются на поверхности, не скользят и не сдвигаются со своего места. Верхняя вставка дополнительно фиксирует зеркала на их местах.

Внешние размеры кейса: 285 × 240 × 100 мм.

Внутри помещаются 3 - 4 фотозеркала с ручкой.

Футляр продаётся пустым.



EURODAY®. (Мед-Комплект, Россия)

Комплект белья для имплантации, одноразовый, стерильный.

Одноразовые хирургические халаты и шапочки из набора выполнены из лёгкого нетканого материала – СММС, который обладает высокой воздухопроницаемостью, что обеспечивает комфортные условия для работы.

Характеристики:

- Простыня – нетканый материал 60Ф* – 1 шт.
Размер: 140 × 80 см.
С отверстием: 7 × 10 см.
- Простыня – нетканый материал 60Ф* – 2 шт.
Размер: 200 × 80 см.
- Халат хирургический – 25 СММС – 2 шт.
Размер: 52-54
- Шапочка-берет – 25 СММС – 2 шт.
Размер: универсальный



В упаковке - 1 шт.

EURODAY®. (Мед-Комплект, Россия)

Халат стерильный со стандартной защитой.

Одноразовый хирургический халат из лёгкого нетканого материала – СММС плотностью 25 г/м², который обладает высокой воздухопроницаемостью, что обеспечивает комфортные условия для работы доктора. Рукава халата снабжены манжетами.

Характеристики:

- Размер: 52-54
- Длина: 140 см.
- Материал: 25 СММС



EURODAY®. (Мед-Комплект, Россия)

Простыня (салфетка) стерильная.

Простыня изготовлена из нетканого полотна фибрелла.

Состав: вискоза – 80%, полиэфир – 20%

Характеристики:

- Ширина: 200 см.
- Длина: 80 см.
- Материал: Фибрелла

* 60Ф – спанлейс – прочный, абсорбционный, не аллергенный, комфортный материал с высокими барьерными свойствами по отношению к биологическим загрязнениям.



В упаковке - 1 пара.

EPIC®. (Heliomed, Австрия)

Перчатки хирургические стерильные.

НЕопудренные EPIC SG PF. Одноразовые.

Характеристики:

- Материал: латекс
- Стерильность: стерильные
- Цвет: светло-жёлтый
- Размерный ряд: 6 / 6.5 / 7 / 7.5 / 8.
- Количество в упаковке: 1 пара.

СТОМАТОЛОГИЧЕСКОЕ ОБОРУДОВАНИЕ

ID Integration
Diagnostics



Ознакомьтесь с прибором измерения стабильности имплантатов и сделать заказ Вы можете на нашем сайте: apexdental.ru



PENGUIN RFA. (США)

Прибор измерения стабильности денальных имплантатов.

Прибор Penguin RFA измеряет стабильность имплантата и степень его остеоинтеграции для принятия решения о нагрузке. Прибор особенно необходим при ранней или немедленной нагрузке и при лечении пациентов из группы риска.

Особенности:

- Сокращение времени лечения: одноэтапная, немедленная и ранняя нагрузка.
- Пациенты из группы риска: курильщики, диабет, бруксизм, костная пластика.

Техника измерения:

- Прибор Penguin измеряет магнитно-резонансную частоту колебаний (RFA- Resonance Frequency Analysis) многоразового штифта MulTiPeg при помощи бесконтактной техники.
- Частота отражается в единицах ISQ (*Implant Stability Quotient*) - это Коэффициент Стабильности Имплантата (КСИ по шкале от 1 до 99).
- Магнитные импульсы воздействуют на штифт и происходит его вибрация. Частота колебаний штифта зависит от плотности контакта в области кости и поверхности имплантата.



Процедура измерения:

1. Зафиксировать штифт MulTiPeg в имплантате, поднести прибор к вершине штифта, не касаясь его.
 2. Менее чем через секунду высветится значение ISQ / КСИ.
- Неинвазивная, объективная, точная и легко проверяемая диагностика.

Чем лучше качество кости и выше степень остеоинтеграции, тем выше уровень стабильности.



МНОГОРАЗОВЫЕ ШТИФТЫ MulTiPeg

- Биосовместимый титан.
- Прочный магнитный слой.
- Автоклавируемые (минимум 20 раз).
- Лазерная маркировка артикула.
- Точное соединение платформы.

ВВОДИТЕЛЬ ШТИФТОВ MulTiPeg

- Многоразовый.
- Автоклавируемый.
- Изготовлен из нержавеющей стали.

Преимущества:

- Сокращение времени лечения.
- Управление рисками.
- Отвёртка упрощает вкручивание штифтов MulTiPeg в имплантаты.
- Удобное хранение в стерильном чехле Penguin RFA.

ОБОРУДОВАНИЕ ДЛЯ ХИРУРГИИ И ИМПЛАНТАЦИИ



Хирургические наконечники не входят в комплект и приобретаются отдельно или в составе акционных комплектов.

IMPLANTMED Classic Si-923 W&H. (Австрия)

Физиодиспенсер.

Аппарат для имплантологии и челюстно-лицевой хирургии.

- Ультратонкий, мощный электрический мотор, крутящий момент 5.5 Н см.
- Диапазон скоростей 300-40 000 об./мин. на моторе.
- Точное ограничение крутящего момента на инструменте 5-70 Нсм.
- Функция нарезания резьбы. Незаменима в том случае, когда перед Вами стоит задача вставить имплантат в твёрдую кость. Уменьшает сжатие кости и способствует вживлению имплантата без лишних усилий и напряжения.

Простота использования:

Вы можете без труда запрограммировать все этапы операции по имплантологии, нажимая кнопки «плюс» и «минус» на аппарате или используя ножную педаль управления. Заданные параметры хорошо заметны на большом дисплее.

Комплект поставки:

- Блок управления.
- Электрический мотор EM-19, шланг длиной 1.8 м.
- Ножная педаль SN-2.
- Штатив.
- Держатель мотора.
- Сетевой кабель.
- Одноразовые ирригационные системы - 3 шт.



ХИРУРГИЧЕСКИЕ ПРЯМЫЕ НАКОНЕЧНИКИ W&H. (Австрия)

S-11 Наконечник прямой моторный 1:1 хирургический разборный без подсветки, 1-й внешний спрей, бор Ø 2.35 мм.

S-11 LG Наконечник прямой моторный 1:1 хирургический разборный, с LED генератором подсветки, 1-й внешний спрей, бор Ø 2.35мм.

S-11 L Наконечник прямой (для SI-1023) 1:1 разборный, LED+подсветка, внешний спрей, для хирургических фрез Ø 2.35 мм.

ХИРУРГИЧЕСКИЕ ПРЯМЫЕ ИЗОГНУТЫЕ НАКОНЕЧНИКИ W&H. (Австрия)

S-9 Наконечник прямой с изгибом моторный 1:1 хирургический разборный, без подсветки, 1-й внешний спрей, бор Ø 2.35 мм.

S-9 LG Наконечник прямой с изгибом моторный 1:1 хирургический разборный, с LED генератором подсветки, 1-й внешний спрей, бор Ø 2.35 мм.

УГЛОВЫЕ НАКОНЕЧНИКИ W&H. (Австрия)

WI-75 LED G Наконечник угловой моторный 20:1 хирургический не разборный, с LED генератором подсветки, макс. об. 40 000 об/мин., с внешним спреем.

WS-75 LG Наконечник угловой моторный 20:1 хирургический разборный, с LED генератором подсветки, внешний и внутренний спрей, бор Ø 2.35 мм.

WI-75 E/KM Угловой хирургический наконечник, понижение 20:1, кнопка, бор Ø 2.35мм, внутренний и внешний спрей, неразборный, без оптики.

Ознакомиться со всем ассортиментом наконечников W&H и сделать заказ Вы можете на нашем сайте: apexdental.ru





IMPLANTMED Classic Si-1023 W&H. (Австрия)

Физиодиспенсер.

Особенности:

- **Безопасность:** модуль W&H Osstell ISQ – мониторинг процесса остеоинтеграции установленных имплантатов.
- **Легкость использования:** новый интуитивно простой интерфейс дисплея и дизайн насоса.
- **Флексибельность (думая о будущем):** модульные варианты комплектации аппарата, возможность выбрать комплектацию под необходимые потребности.
- **Эргономичность:** новая беспроводная педаль. Свобода движений без ограничений + **Возможность комбинации с Piezomed.**

Преимущества:

- **Функция документирования:** сохраните всю информацию об установке имплантата на любой USB-носитель в формате PDF, возможность печати и прикрепления к карточке пациента.
- **Мультипользователь:** персональные настройки для каждого хирурга. Одновременно база может использоваться для 6 врачей.
- **Рабочий экран:** сенсорный экран, удобство управления, улучшенный уход и дезинфекция.
- **Регулировка скорости:** «Torque» контроль устанавливаемых имплантатов (от 10 до 50 Нм).
- **Анализ установки имплантата:** отчет «Torque curve», после каждой установки имплантата.
- **Безопасность и стерильность:** функция «Блокировка экрана» гарантирует сохранность настроек во время операции.

КОМПЛЕКТАЦИИ

ImplantMed SI-1023
с проводной педалью

ImplantMed SI-1023
с беспроводной педалью

ImplantMed SI-1023
с беспроводной педалью
и Osstell ISQ module

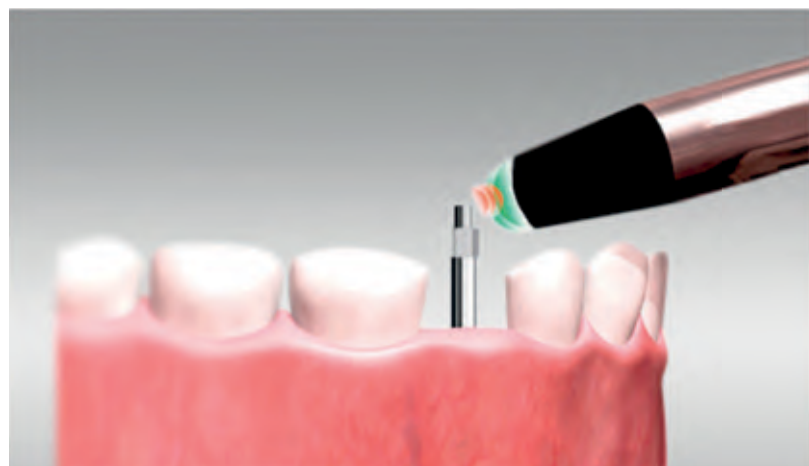


W&H Osstell ISQ module

Дополнительная опция к ImplantMed 1023

- **ImplantMed с модулем Osstell ISQ:**
 - Измерение стабильности установленного имплантата.
 - Мониторинг остеоинтеграции.
 - Предсказуемое время нагрузки.
 - Прогнозируемость всего лечения.
- **Процесс остеоинтеграции** - с момента установки имплантата.
- **Ожидания пациента** - ранний этап протезирования.
- **Больше безопасность** - для врача и пациента.

Ознакомьтесь с физиодиспенсерами W&H и сделать заказ Вы можете на нашем сайте: apexdental.ru





PIEZOMED SA-320 W&H. (Австрия)

Пьезохирургический аппарат для хирургии и имплантологии.

Применение:

- **Забор блока кости.** Идеально подходит для трансплантации внутриротовых костных блоков.
- **Латеральный синус-лифтинг.** Атравматичное формирование костного «окна» при латеральном синус-лифтинге. Отслоение слизистой оболочки верхнечелюстной пазухи без перфорации.
- **Удаление зуба.** Даже в сложных случаях удаления зуба, возможно избежать повреждения костной и мягких тканей.
- **Расщепление альвеолярного гребня.** Хирургические разрезы точные и безопасные, поле обзора без крови во время операции.

Особенности:

- **Автоматическое распознавание насадки.** Piezomed распознает насадку при установке и автоматически устанавливает необходимую ступень мощности. В рамках распознанной группы, мощность её можно изменять вручную. Отпадает необходимость сверяться с таблицами или думать о том, на какие свойства препарированной кости нужно переключиться. 3 программы, для каждой группы насадок, сохраняются в памяти аппарата.
- **Эффективное охлаждение.** Отверстие для выхода охлаждающей жидкости находится рядом с рабочей кромкой насадки.
- **Идеальное освещение оперируемого участка:** 4 мини светодиода в передней части наконечника.

Возможность приобретения беспроводной педали для использования вместе с ImplantMed:

- Нет мешающих проводов.
- Абсолютная свобода движений.
- Быстрая смена расположения.
- Лучший обзор оперируемой области.

НАСАДКИ ДЛЯ PIEZOMED



Для костной хирургии
 Bone-Kit: B1 / B2R / B2L / B3 / B4 / B5



Для ретроградной эндодонтии
 Endo-Kit: R1D / R2RD / R2LD / R3D / R4RD / R4LD



Для экстракции
 Extraction-Kit: EX1 / EX2



Подготовка ложа под имплантант и кристальный синус-лифтинг
 Implant / Crestal A: I1 / I2A / I3A / I4A / Z25P / Z35P
 Implant / Crestal P: I1 / I2P / I3P / I4P / Z25P / Z35P



Для латерального синус-лифтинга
 Sinus Special-Kit: S1 / S2 / S3 / S4 / S5



Для пародонтологии
 Paro-Kit: P1 / P2RD / P2LD



Насадки B6, B7 — продаются по отдельности. (Не входят в комплект насадок Bone Kit).
 Специальные пилы для тонких и глубоких разрезов за рекордное время. Также подходят для отделения корней зубов и резекции верхушки корня зуба.

Ознакомьтесь с аппаратом PIEZOMED W&H и сделать заказ Вы можете на нашем сайте: apexdental.ru





PIEZOTOME CUBE (LED). (Франция)
САМЫЙ МОЩНЫЙ ПЬЕЗОХИРУГИЧЕСКИЙ АППАРАТ НА РЫНКЕ 60 ВТ (W) ВЫХОДНОЙ МОЩНОСТИ.

- **Безопасный:** бережно относится к мягким тканям, мембранам, нервам, артериям.
- **Атравматичный:** операции проводятся без потери костной массы, без кровотечений.
- **Высокая износоустойчивость:** не перегревается и не даёт никаких посторонних вибраций.
- **Чистый, быстрый и лёгкий разрез!**
- **Чрезвычайно мощная, тонкая бесшумная ирригация,** которая всегда подаётся ровно на кончик насадки.

Применение:

- Тонкая остеотомия.
- Костная пластика.
- Открытый синус-лифтинг.
- Закрытый кавитационный синус-лифтинг.
- Удаление зубов.
- Удлинение коронковой части зуба.
- Кортикотомия (ортодонтическое смещение зубов, микрохирургические разрезы).
- Расщепление альвеолярного гребня.

Ознакомьтесь с аппаратом PIEZOTOME CUBE (LED) и сделать заказ Вы можете на нашем сайте: apexdental.ru



Комплект поставки:

- Педаль.
- Наконечник LED с подсветкой.
- Кабель наконечника.
- Базовый блок с 5,1" черно-белым дисплеем.
- Набор насадок Essential II (6 насадок: BS1 II тонкая, BS4 II, LC2 II, SL1 II, SL2 II, SL3 II, универсальный ключ).
- Держатель ёмкости с ирригантом – 1 шт.
- Подставка для наконечника – 1 шт.
- Автоклавируемые стерильные линии – 2 шт. и 15 перфораторов.
- Аксессуары для ввода в эксплуатацию.

НАБОРЫ НАСАДОК ДЛЯ PIEZOTOME CUB (LED)*. В стальном боксе, универсальный ключ.



Bone Surgery kit II
для остеопластики
С насадками:
BS1 Slim, BS2L II, BS2R II,
BS4 II, BS5 II, BS6 II



Crown Extension kit II
для удлинения
клинической коронки.
С насадками:
CE1 II, CE2 II, CE3 II, BS6 II



Sinus Lift kit II
для открытого
синус-лифтинга.
С насадками:
SL1 II, SL2 II, SL3 II,
SL4 II, SL5 II



Crest Splitting kit II
для расщепления гребня.
С насадками:
CS1 II, CS2 II, CS3 II,
CS4 II, CS5 II, CS6 II



Intralift kit II
для закрытого
синус-лифтинга.
С насадками:
TKW1 II, TKW2 II, TKW3 II,
TKW4 II, TKW5 II



Piezocision kit II
для ортодонтического
лечения.
С насадками:
PZ1, PZ2L, PZ2R, PZ3



Extraction kit II
для удаления и
фрагментации зубов.
С насадками:
LC1, LC1-90°, LC2,
LC2L, LC2R, NINJA



Essential kit II . Первичный набор –
всё самое необходимое.
С насадками:
BS1 Slim II, BS4 II, LC2 II,
SL1 II, SL2 II, SL3 II

* Можно приобрести каждую насадку отдельно от набора.

PHILIPS ZOOM!

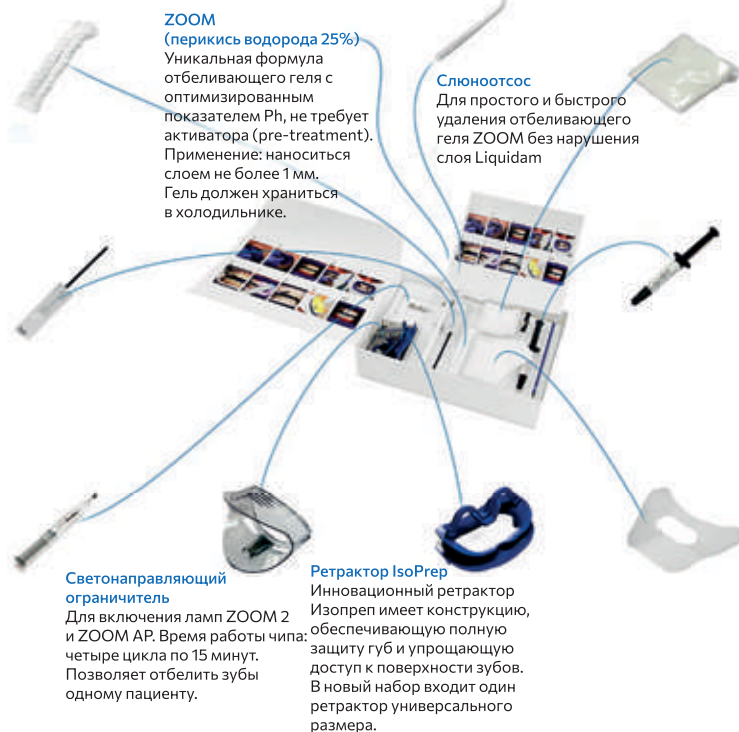


Комплектация набора для
клинической процедуры ZOOM
(комплект врача-стоматолога):

Хлопковые валики
Хлопковые валики для размещения в верхней и нижней части преддверия полости рта

Vitamin E Smoothing Oil (масло с витамином E)
Используется в случае раздражения мягких тканей перекисью водорода

Relief ACP
Релиф гель с нитратом калия 5% и фторидом натрия 0,22% для снижения чувствительности, с аморфным фосфатом кальция (ACP) для лечения, реминерализации, повышения блеска эмали, профилактики кариеса. Обеспечивает долговременный результат отбеливания.



ZOOM (перекись водорода 25%)
Уникальная формула отбеливающего геля с оптимизированным показателем Ph, не требует активатора (pre-treatment). Применение: наносится слоем не более 1 мм. Гель должен храниться в холодильнике.

Слюноотсос
Для простого и быстрого удаления отбеливающего геля ZOOM без нарушения слоя Liquidam

Марлевые подушечки
Марля обеспечивает отличную защиту мягких тканей полости рта при работе с лампой.

Liquidam (ликвидам 2,9 г)
Материал для изоляции обладает исключительной вязкостью, облегчающей его нанесение, и обеспечивает защиту на 30-40% больше, чем в предыдущих версиях.

Салфетки для лица
Салфетки для изоляции, размещаются под ретрактором.

Светоуправляющий ограничитель
Для включения ламп ZOOM 2 и ZOOM AP. Время работы чипа: четыре цикла по 15 минут. Позволяет отбелить зубы одному пациенту.

Ретрактор IsoPrep
Инновационный ретрактор Изопреп имеет конструкцию, обеспечивающую полную защиту губ и упрощающую доступ к поверхности зубов. В новый набор входит один ретрактор универсального размера.

WHITE SPEED с LED активатором отбеливания. (США)

Профессиональная система отбеливания зубов.

Philips ZOOM WhiteSpeed это:

- №1 по опросам пациентов.
- Современная технология отбеливания.
- Осветление зубов на 8-11 тонов за 1 визит.
- Безболезненно обеспечивает максимальные клинические результаты.
- Позволяет управлять интенсивностью светового потока (холодный свет).
- Три режима мощности — низкий, средний и высокий — для индивидуального подбора под каждого пациента.
- Светодиодная технология — это 50 000 часов рабочего времени.

Наборы для клинического отбеливания, доступны в 2-х комплектациях:

- **СТАНДАРТНЫЙ НАБОР** для проведения клинического отбеливания Zoom
- **ДВОЙНОЙ НАБОР** для проведения клинического отбеливания Zoom

В двойной набор включены все комплектующие из стандартного набора в двойном количестве.

+ Комплект пациента для домашнего использования после процедуры отбеливания — 2 набора, в составе:

- Philips ZOOM! NITE WHITE ACP домашнее отбеливание с 22 % перекиси карбамида — 1 шприц 2.4 гр.
- Пластины для создания индивидуальных капп — 2 шт.
- Контейнер для хранения индивидуальных капп — 1 шт.



Шкала VITA BLEACHEDGUIDE 3D-MASTER®

Поможет спланировать и проконтролировать процесс отбеливания.

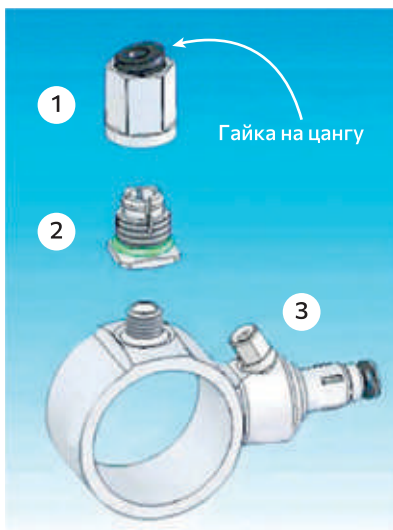
Преимущества:

- Определение уровня светлоты для отбеливания (29 уровней основанных на VITA SYSTEM 3D-MASTER®).
- Градация чисел основана на уровнях яркости, определенных (ADA).
- Чёткая организация - с дополнительными числовыми обозначениями.
- Реалистичное описание процесса отбеливания и лёгкая коммуникация с пациентом благодаря понятной структуре.
- Желаемый результат отбеливания чётко определяется с пациентом до начала лечения, а после процедуры отбеливания легко проверяется.
- Необходимый цвет для реставрационного материала определяется с VITA Toothguide 3D-MASTER.



Расходные материалы:

- **Vector Fluid Polish** — полировочная суспензия, 200 мл.



ПАРОДОНТОЛОГИЧЕСКИЙ ЦЕНТР VECTOR

(Durr Dental, Германия)

Модели: Vector Paro и Vector Paro Pro.



арт. 2031-50 аппарат Vector Paro



арт. 2031-51 аппарат Vector Paro Pro (с ультразвуковым скалером)

2031-450-00, Tool-Kit Paro, - набор насадок для пародонтологии, 5 шт. (в боксе, ключ)

- 2030-151-01E, Paro - зонд прямой, 3 шт., без бокса
- 2030-151-02E, Paro - ланцета, 3 шт., без бокса
- 2030-151-03E, Paro - зонд изогнутый, 3 шт., без бокса
- 2030-151-04E, Paro - кюрета, 3 шт., без бокса
- 2031-400-06, Paro Plus - зонд прямой, 3 шт., без бокса

2031-460-00 Tool-Kit Recall / implant - набор насадок для имплантатов, коронок, мостов, 3 шт. (в боксе, ключ)

- 2030-153-02E Recall - зонд прямой, 3 шт. (без бокса)
- 2030-153-05E Recall - кюрета, 3 шт. (без бокса)
- 2030-152-01E Supra - зонд гибкий, 3 шт. (без бокса)

2032-411-00 Tool-Kit Scaler P1 - насадка к скалеру, универсальная, 1 шт., ключ

- 2032-412-00 Tool-Kit Scaler P2 - насадка к скалеру, изгиб вправо, 1 шт., ключ
- 2032-413-00 Tool-Kit Scaler P3 - насадка к скалеру, изгиб влево, 1 шт., ключ
- 2032-414-00 Tool-Kit Scaler P4 - насадка к скалеру, прямая длинная, 1 шт., ключ

Дезинфекционные средства (Durr Dental, Германия)

- **FD 366 Sensitive** — рабочий раствор для дезинфекции и очистки особо чувствительных поверхностей. Бактерицидное, в том числе туберкулецидное, фунгицидное, ограниченно вирулицидное действие. Объём 2.5 л. (готовый к применению раствор).
- **Vector cleaner (MD 530)** — жидкость для удаления растворимых в кислоте отложений в системе шлангопроводов и наконечниках аппарата Vector. Используется 1 раз в месяц. Объём 2.5 л. (готовый к применению раствор).
- **ID 212** — средство для дезинфекции инструмента, после работы в нём замачивают рабочую часть наконечника, насадки и ключ (концентрат).

Запасные части:

- 2031-700-00 — наконечник Paro II для аппарата Vector (новая модель).
- 2032-200-00 — наконечник Scaler Led для аппарата Vector (новая модель).
- 2030-130-55 — наконечник Paro для аппарата Vector (старая модель).
- 2030-130-61 — наконечник Scaler для аппарата Vector (старая модель).
- 2030-150-06E — ключ для установки насадок.
- 2030-130-017E — резонансное кольцо к наконечнику.
- 2030-130-011E — цанга к резонансному кольцу.
- 2030-133-50E — гайка на цангу.
- 2030-134-00E — сопло на наконечник Paro аппарата Vector, уп. 10 шт.
- 9000-402-59E, O-Ring — уплотнительное кольцо зелёное, уп. 5 шт.
- 2031-340-00 — сервисный набор для Vector (новая модель).
- 2030-130-28 — верхняя часть корпуса наконечника Vector Paro (старая модель).
- 2031-700-08E — верхняя часть корпуса наконечника Vector Paro II (новая модель).

1. Гайка на цангу
 2. Цанга к резонансному кольцу
 3. Сопло
- Всё вместе в сборе – резонансное кольцо

Dentalhitec



Педаля без проводов и батареек
оставьте руки свободными



3 режима введения анестетика

- для интрасептальной, интралигаментарной и инфильтрационной/проводниковой анестезии.



Функция аспирации

Подстраивает введение под плотность тканей

Стерилизуемые контейнеры

Держите как ручку

SleeperOne 5 (Dentalhitec, Франция)

Аппарат для компьютерной анестезии без боли.

В комплекте: наконечник с микро мотором, беспроводная педаль, набор игл (200 шт.).

Аппарат предназначен для всех видов анестезии, за исключением внутрикостной.

Преимущества для врача:

- SleeperOne эффективно заменяет ручные шприцы.
- Есть возможность использовать любые карпульные иглы.
- Все дополнительные принадлежности входят в комплектацию аппарата. Сменные пластиковые контейнеры стерилизуются в автоклаве.
- Педаль не имеет проводов и батареек.
- Прибор быстро окупуется.

Преимущества для пациента:

- Нет боли!
- Нет онемения или прикусывания губ.
- Меньшая токсичность благодаря автоматическому впрыску.
- Меньше побочных эффектов.

Особенности:

- Миниатюрный, лёгкий, точный.
- Эффект обезболивания достигается за счёт строения кончика игл, поставляемых в комплекте, и за счёт дозированного, равномерного, с регулируемой скоростью введения анестетика.
- Электроника вместо неконтролируемого нажима на шприц. В SleeperOne запрограммированы четыре скорости введения (высокая постоянная, высокая прогрессирующая, низкая постоянная, низкая прогрессирующая) и отдельный режим для интралигаментарной анестезии.
- Подойдёт любая игла. Для SleeperOne подходят любые карпульные иглы, существующие на рынке. Но для эффекта абсолютного обезболивания, производитель рекомендует использовать иглы, разработанные компанией DentalHiTec: специально для атравматичного укола.

- SleeperOne не похож на шприц, поэтому его прекрасно принимают дети и пациенты, которые боятся уколов.
- Аппарат незаменим при лечении глубокого кариеса — одна интралигаментарная инъекция при лечении однокорневого зуба или 2 инъекции при лечении моляра.
- Идеален при хирургии мягких тканей. Инфильтрация близко к рабочей области немедленно обезболит мягкие ткани для быстрого и комфортного оперативного вмешательства.

Наконечник весит всего **65 грамм** - это самый лёгкий и тонкий из всех аппаратов подобного типа.

Запатентованный скошенный срез -

надрезает ткани не разрывая их



Ознакомьтесь с аппаратами электронной анестезии Dentalhitec и сделать заказ Вы можете на нашем сайте: apexdental.ru



Dentahitec

QuickSleeper 5 (Dentahitec, Франция)

Электронная инъекционная ручка для анестезии, включая внутрикостную, с функцией вращения иглы.

В комплекте наконечник, беспроводная педаль, набор игл (300 шт.)

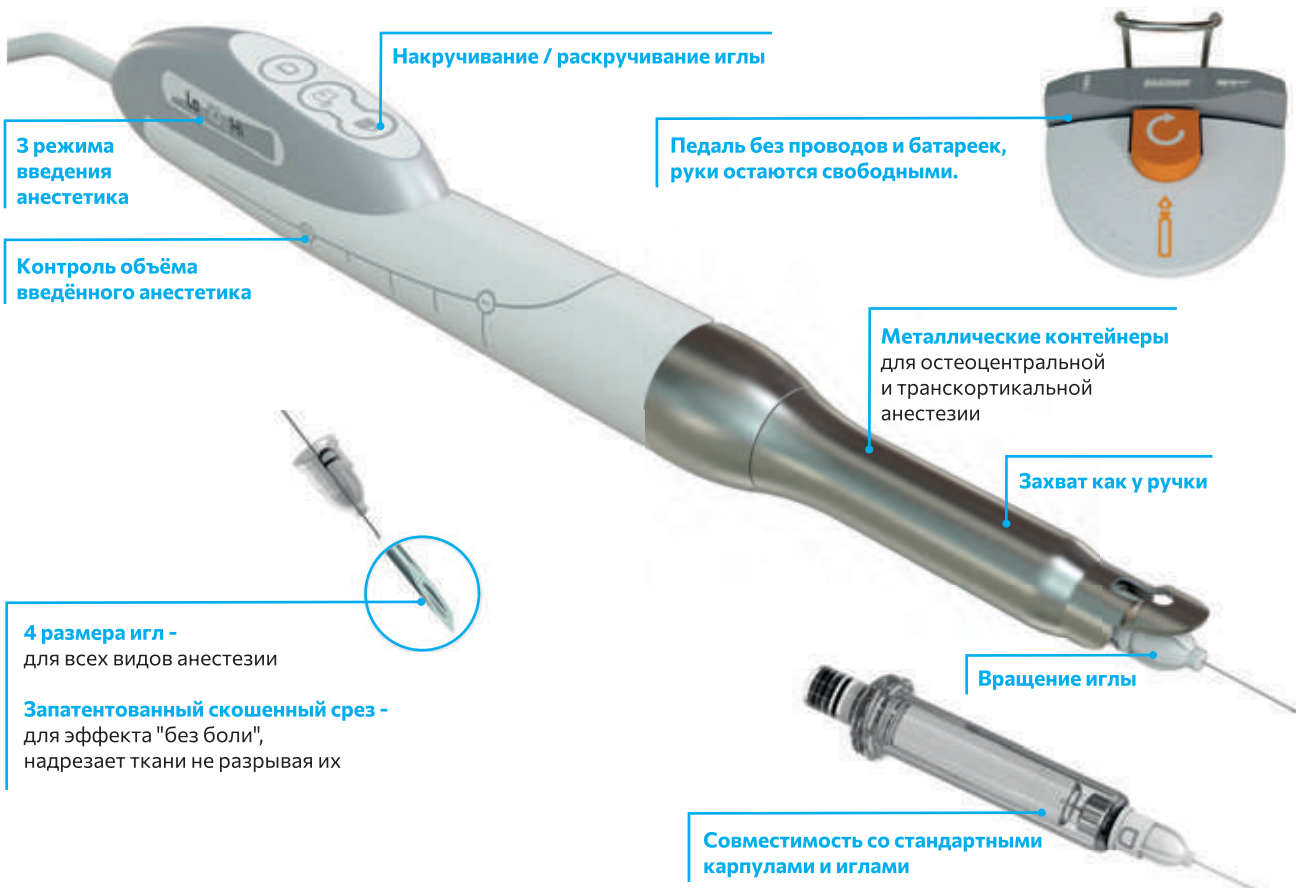


Особенности:

- 3 автоматических режима введения анестетика.
- Эргономичный наконечник, который удобно держать в руке.
- Автоматическое накручивание и снятие иглы.
- Удобное управление с помощью беспроводной педали.
- Защита губы при вращении иглы.
- Совместим со стандартными карпулами и иглами.
- Автоклавируемые аксессуары, которые долго прослужат.

Преимущества остеоцентральной анестезии:

- Немедленное и глубокое действие.
- Безболезненная.
- Эффективное обезболивание моляров нижней челюсти с пульпитом.
- Нет онемения мягких тканей.
- Можно работать сразу в нескольких квадрантах за один приём.
- Одной инъекцией можно обезболить до 6 зубов.
- Простой протокол в 3 шага:
 - обезболивание прикреплённой слизистой;
 - введение иглы в губчатую кость;
 - введение анестетика максимально близко к апексу корня.



Ознакомьтесь с аппаратами электронной анестезии Dentahitec и сделать заказ Вы можете на нашем сайте: apexdental.ru



СТЕРИЛИЗАЦИОННОЕ ОБОРУДОВАНИЕ

MELAG



Vacuklav 23 B+ (MELAG, Германия)

Автономный автоклав класса "B"

Без необходимости подключения к линии подачи воды.
 Объем камеры 22 л, глубина - 45 см.

Vacuklav 31 B+

Автономный автоклав класса "B"

Без необходимости подключения к линии подачи воды.
 Объем камеры 17 л, глубина - 35 см.



Vacuklav 24 B/L+

Автоклав класса "B"

С увеличенной камерой для стерилизации и обеззараживания инструментов и расходных материалов, применяемых в стоматологии. Стерилизатору требуется подключение к линии подачи воды.
 Объем камеры 29 л, глубина - 60 см.

Euroklav 23 VS+ (MELAG, Германия)

Автономный автоклав класса "S"

С предварительным вакуумированием и вакуумной сушкой.
 Без необходимости подключения к линии подачи воды.
 Объем камеры 22 л, глубина - 45 см.



MELAquick 12+ (MELAG, Германия)

Автоклав класса "S"

Для быстрой стерилизации наконечников и мелких стоматологических инструментов, с сушкой. Объем 1,35 л.

Наконечники и турбины для бормашин (длиной до 20 см) можно быстро стерилизовать между приёмом пациентов в течение всего 7 минут.



MELA quick®12+ является хорошей альтернативой обычной стерилизации в больших автоклавах со стандартным длительным циклом работы.
 В MELA quick®12+ можно поместить до 12 наконечников или турбин.



MELAseal RH 100+ Comfort (MELAG, Германия)

Устройства для герметичной упаковки медицинских инструментов перед автоклавированием в комплекте с бобинодержателем.
 Максимальная ширина рулона - 40 см.



MELAdest 65 (MELAG, Германия)

Аквадистиллятор (дистиллятор воды) 4 л., 700 мл./ч.



MELAdem 40 (MELAG, Германия)

Компактный очиститель (деминерализатор) воды, используемой в стоматологических автоклавах.

Ознакомьтесь с Melag оборудованием и сделать заказ Вы можете на нашем сайте: apexdental.ru



ОПЕРАЦИОННЫЕ МИКРОСКОПЫ

zumax

ZUMAX OMS 2350 – операционный микроскоп. (ZUMAX, Китай).

Оптимальная модель для специалистов, впервые использующих подобное оборудование в лечебной практике. Оптические линзы изготовлены из оптического стекла немецкой компании «SCOTT». Идеальное соотношение между ценой и качеством



Микроскоп ZUMAX OMS 2350 имеет широкий спектр применения:

- В стоматологических кабинетах.
- Медицинских учреждениях.
- Может использоваться в нейро- пластической хирургии.
- Пародонтологии и др.

Предназначается для наблюдения за изменениями анатомических структур с большой глубиной резкости и широким полем зрения. Обеспечивает высокую чёткость и качество детализации картинки при максимально точном воспроизведении цветов по таким параметрам, как яркость, фон, насыщенность.

Микроскоп снабжен устройством поворота объектива относительно бинокуляра (функция маятника).

Поворотное кольцо и удлинитель 45° или удлинитель 30°, совмещенный с делителем луча, входящие в комплект этого устройства, обеспечивают поворот бинокуляра относительно оптической головки с изменением наклона объектива в пределах от -25° до +25°. При этом бинокуляр остается в неизменном горизонтальном положении.

Характеристики микроскопа:

- Светодиодная подсветка новейшей разработки от ZUMAX обеспечивает яркий, белый, свободный от теней свет.
- Шестиступенчатый переключатель увеличения.
- Встроенная цифровая FUII HD видеокамера последней модели с идеальной цветопередачей и высоким разрешением.
- Компактность, мобильность, удобство в использовании.
- Встроенная цифровая видеокамера FULL HD с высоким разрешением видеоизображения 1920 × 1080p
- HDMI - выход
- 1080/60p, 1080/50p
- Флеш-карта 64 Гб
- Сетевая карта.

Технические характеристики :

- Увеличение: 2,8x, 4,2x, 6,9x, 10,4x, 17,0x, 25,6x
- Вариообъектив: F=190-300 мм.
- Бинокуляр с изменяемым углом наклона: 0° – 180°
- Регулировка межзрачкового расстояния: 52...76 мм.
- Широкопольные окуляры: 12,5x
- Система тонкой фокусировки
- Интегрированная система светодиодного освещения
- Желтый и зеленый светофильтры
- Функция маятника.

zumax

ZUMAX OMS 2050 – операционный микроскоп с системой ViewPivot. (ZUMAX, Китай).

Микроскопы, специально разработанные для стоматологических целей. Высокое качество оптического изображения и отличное соотношение цена-качество. Хорошая оптика и свобода движения. Светодиодная подсветка стоматологического микроскопа имеет четыре регулируемых размера светового пятна, что позволяет лучше увидеть пораженные области.



Стоматологический микроскоп ZUMAX OMS 2050 выводят практику на принципиально новый уровень благодаря широкому диапазону возможностей: от большей эффективности обнаружения кариеса до упрощенного процесса восстановления зубов. Микроскоп имеет высококачественное покрытие и превосходную составную ахроматическую линзу с большой глубиной и высоким разрешением, позволяющим четко видеть мелкие детали. Высококачественные результаты обследования и лечения как для врачей, так и для пациентов.

Если Вы хотите ощутить все преимущества системы ViewPivot на практике, то спешите приобрести ограниченную серию ZUMAX OMS 2050.

Характеристики микроскопа:

- Микроскоп на подкатной станине или потолочного крепления.
- Бинокуляры с изменяемым углом наклона 180°
- Уникальное плечо подвеса ViewPivot для оптической головки.
- Встроенная цифровая видео камера 4K 3840 x 2160 пикселей – HD CMOS СЕНСОР – 4K/60P, 4K/50P с устройством записи на флеш карту, кнопками управления на оптической головке, с выходом HDMI и сетевым выходом RJ45, что позволяет использовать WiFi-роутер, раздавать видео изображение по сети на мобильные устройства и компьютеры для последующей обработки.
- Устройство регулировки межзрачкового расстояния
- Ручной вариообъектив 190 – 480 мм.
- Кнопка выбора фильтра и диаметра пятна. Световое поле из 5 фаз: высокое/среднее/маленькое пятно, а также два фильтра: желтый (во избежание фотополимеризации) и зеленый (защита от лазера).
- Система ViewPivot – подсветка оптической головки, которая позволяет оставаться в исходном положении тубус микроскопа при перемещении маятника объектива под углом 22° влево и вправо. Аналог немецкой системы.
- Новая оптическая система SCOTT (изображение стало более глубоким и объёмным).
- Уникальное балансирующее плечо, которое позволяет вращать на 350° голову микроскопа в любые позиции одной рукой.
- Широкопольные окуляры с увеличением 12,5x
- Новый вариоскоп с фокусным расстоянием 190-480 мм.
- Наклон оптической головки с углом поворота спереди на 45° и сзади на 100°
- Встроенная 4K система с функцией записи на USB флеш карту и сетевой картой подключения к компьютерной сети.
- Удобство эксплуатации ZUMAX OMS 2050 упрощает ежедневную работу.

Технические характеристики:

- Уникальное плечо подвеса ViewPivot для оптической головки.
- Новая, современная оптическая система SCOTT
- Встроенная светодиодная подсветка True Color CT5500K / CRI90
- Пятиступенчатый ZOOM
- Встроенная цифровая видео камера с подключением к WiFi
- Удобство и лёгкость в эксплуатации
- Увеличение: Y=0.4x, 0.6x, 1x, 1.6x, 2.5x
- Вариообъектив: F=190-480 мм.
- Бинокуляр с изменяемым углом наклона: 0° – 180°
- Автоматическая регулировка межзрачкового расстояния: 190-480 мм.
- Широкопольные окуляры: 12,5x
- Система тонкой фокусировки
- Желтый и зеленый светофильтры
- Система наклона Pendulum Pro 22° Углом поворота спереди на 45° и сзади на 100°
- Вращение головы микроскопа на 350°
- Система ViewPivot

zumax

ZUMAX OMS 2380 – операционный микроскоп со светодиодной подсветкой. (ZUMAX, Китай).

Микроскоп ZUMAX OMS 2380 – отличная модель. Оптические линзы изготовлены из оптического стекла немецкой компании «SCOTT».

На оптической головке располагаются элементы управления, позволяющие производить плавную регулировку ZOOM увеличения как левой, так и правой рукой. Помимо этого, в микроскопе ZUMAX OMS 2380 используются только VarioDist объективы с увеличенным диапазоном регулировки фокусного расстояния от 200 до 450 мм.



Микроскоп ZUMAX OMS 2380 имеет широкий спектр применения:

- В стоматологических кабинетах.
- Медицинских учреждениях.
- Может использоваться в нейро- пластической хирургии.
- Пародонтологии. Идеальная модель для специалистов высочайшего класса.

Микроскоп снабжен устройством поворота объектива относительно бинокуляра (функция маятника).

Поворотное кольцо и удлинитель 45° или удлинитель 30°, совмещенный с делителем луча, входящие в комплект этого устройства, обеспечивают поворот бинокуляра относительно оптической головки с изменением наклона объектива в пределах от -25° до +25°. При этом бинокуляр остается в неизменном горизонтальном положении.

Характеристики микроскопа:

- Светодиодная подсветка новейшей разработки от ZUMAX обеспечивает яркий, белый, свободный от теней свет.
- Шестиступенчатый переключатель увеличения.
- Встроенная цифровая FUJII HD видеокамера последней модели с идеальной цветопередачей и высоким разрешением.
- Компактность, мобильность, удобство в использовании.
- Встроенная цифровая видеокамера FULL HD с высоким разрешением видеозображения 1920 x 1080p
- HDMI - выход
- 1080/60p, 1080/50p
- Флеш-карта 64 Гб
- Сетевая карта.

Технические характеристики :

- Увеличение: 2,8x, 4,2x, 6,9x, 10,4x, 17,0x, 25,6x
- Вариообъектив: F=200-450 мм.
- Бинокуляр с изменяемым углом наклона: 0° – 180°
- Регулировка межзрачкового расстояния: 52...76 мм.
- Широкопольные окуляры: 12,5x
- Система тонкой фокусировки
- Интегрированная система светодиодного освещения.
- Желтый и зеленый светофильтры.
- Функция маятника.

zumax

ZUMAX OMS 3200 — операционный микроскоп. (ZUMAX, Китай).

ZUMAX OMS 3200 — представляют собой оптические микроскопы, специально разработанные для использования в хирургии. Высококласная немецкая оптика позволяет разглядеть любую поверхность в мельчайших подробностях, что повышает качество диагностики и лечения. Эргономичная конструкция микроскопа помогает поддерживать удобное рабочее положение, предотвращает быстрое развитие усталости с шеей и спиной.



Если Вы хотите ощутить все преимущества высококлассного микроскопа, созданный для комфортной работы врача с превосходной немецкой оптикой, с моторизованными функциями; ощутить эргономичность и оптимальную интеграцию с дополнительными возможностями визуализации, то спешите приобрести лимитированную серию ZUMAX OMS 3200.

- Высококласный микроскоп с высококлассной немецкой оптикой
- Электромагнитные тормоза, позволяющие нажатием одной клавиши на рукоятке полностью поменять положение микроскопа во всех плоскостях. Данная фиксация обеспечивает точное позиционирование.
- Micro 3D — первый в мире стоматологический микроскоп со встроенной 3D-камерой 4K.
- Плавное бесступенчатое увеличение и моторизованный вариоскоп с фокусным расстоянием 200–450 мм.
- Широкопольные окуляры 12.5x. Окуляры отличаются большим диаметром первой линзы.
- Модуль флуорисцентной подсветки
- Видеосистема высокого разрешения. Встроенная видеокамера 4K 1/ 1,2 дюйма SONY CMOS с потоковой передачей HDMI на настольные и мобильные устройства
- 25-кратное увеличение позволяет разглядеть любую поверхность в мельчайших подробностях. Визуализация деталей и тончайших структур повышает качество диагностики лечения.

Характеристики микроскопа:

- Встроенная система светодиодного освещения с передачей натуральных цветов
- Встроенная цифровая FULL HD видеокамера последней модели с идеальной цветопередачей и высоким разрешением.
- Управляемые электроприводом линзы объектива Vario Dist с рабочим расстоянием, измеряемым в диапазоне 200–450 мм.
- Встроенная видеокамера SONY CMOS с передачей HDMI на настольные и мобильные устройства.
- Приводимая в движение от электропривода система изменения масштаба изображения, с апохроматическим объективом.
- Компактность, мобильность, удобство в использовании.
- Система оповещения BriPlus
- Встроенная система светодиодного освещения с передачей натуральных цветов CN5500K/CRI 92>80 000 люкс на рабочем расстоянии 250 мм.
- Автоматическое повышение интенсивности на 30% при максимальном увеличении >105 000 люкс
- Диаметр освещенного пятна в диапазоне 90 мм. - 73 мм. на рабочем расстоянии 250 мм.
- Сдвоенные светодиоды с возможностью переключения. Желтый и зеленый фильтры.

Технические характеристики :

- Увеличение: 1,8x-19,4x с окулярами 12,5x.
- Коэффициент увеличения $\gamma=0,4x - 2,4x$ 11,6 - 124 мм. с окулярами 12,5x
- Вариообъектив F=190-300 мм.
- Бинокуляр с изменяемым углом наклона: 0° – 180°
- Регулировка межзрачкового расстояния: 170 мм.
- Широкопольные окуляры: 12,5x
- Система тонкой фокусировки

ИНТРАОРАЛЬНЫЕ СКАНЕРЫ

MEDIT

MEDIT i 700 (Medit, Ю. Корея)
Интраоральный 3D сканер Medit i700.



1. ГЛАВНОЕ ПРЕИМУЩЕСТВО СКАНЕРА – ВОЗМОЖНОСТЬ ВРАЧАМ БЕЗ ПОСРЕДНИКОВ РАБОТАТЬ В СПЕЦСОФТЕ.

- Больше всего цифра используется в ортопедии. Здесь врачи оценивают прикус и планируют лечение, контролируют проекты конструкций.
- Не отстаёт ортодонтия: здесь сканы играют важную роль в диагностике и планировании, моделируются сеталпы элайнеров, внедряется виртуальное позиционирование брекетов.
- В хирургии врачи проектируют шаблоны для установки имплантатов сложных видов НКР.
- Терапевтам сканер нужен в диагностике, особенно при первичной консультации для оценки формы и смыкания зубов. Идеальное решение для цифрового микропротезирования – вкладки, накладки и др.



2. СНИЖЕНИЕ ДИСКОМФОРТА ПАЦИЕНТА – БОЛЬШОЙ ПЛЮС СКАНЕРА.

Его насадка небольшого размера, что позволяет без проблем подбираться к самым сложным местам, чтобы получить точную 3D модель. Это особенно важно для пациентов с брекетами, высокой чувствительностью, рвотным рефлексом или после недавнего удаления зубов. Многие из вас знают, что снятие оттисков не самая приятная процедура.

3. ОБЛЕГЧЕНИЕ КОММУНИКАЦИИ.

Сканер позволяет в реальном времени продемонстрировать смыкание зубов и прикус, налёт, патологии мягких тканей, особенности зубов или дефектов конструкций. Для обсуждения улыбки, фото имеют преимущество из-за более точной цветопередачи, но в плане оценки состояния зубов и прикуса с разных ракурсов – виртуальные модели вне конкуренции.

4. УСКОРЕНИЕ РАБОТЫ ВРАЧА.

Больше нет необходимости изготавливать гипсовые модели, а скан возможно в течение 1 минуты отправить в лабораторию для изготовления ортопедических конструкций, или загрузить в спецсофт для дальнейшей проработки плана лечения, в том числе, для самостоятельного создания ортопедических конструкций.

5. КОНТРОЛЬ КАЧЕСТВА.

При обнаружении дефектов или неточностей модели, врач может «доснять» проблемные области, удалить ненужный элемент или отменить предыдущее действие. Если при снятии оттиска обнаруживается дефект, процедура начинается заново.

6. ЧИСТОТА.

Оттискными материалами крайне сложно совсем не запачкать пациента. Сканер лишён этого недостатка. Стоимость покупки сканера полностью окупается уже через короткий промежуток времени. А довольные пациенты придут снова и расскажут о новой технологии своему кругу общения, приведя новых клиентов!

ОБРАЩАЕМ ВАШЕ ВНИМАНИЕ!!! ОЧЕНЬ ВАЖНО!!!

МЫ ПРИЗЫВАЕМ ВАС НЕ ГНАТЬСЯ ЗА ДЕШЁВЫМИ ЦЕНАМИ, ОНИ ОБУСЛОВЛЕННЫ ОТСУТСТВИЕМ СЕРВИСА И ПОДДЕРЖКИ.

МЫ НЕОДНОКРАТНО ВСТРЕЧАЕМСЯ С СИТУАЦИЕЙ, КОГДА КЛИНИКА ПРИОБРЕТАЕТ СКАНЕР ИЛИ ПРИНТЕР У КОМПАНИИ N, ПОТОМУ ЧТО ТАМ ДЕШЕВЛЕ, А СПУСТЯ ПАРУ МЕСЯЦЕВ ОБРАЩАЮТСЯ К НАМ ЗА ПОМОЩЬЮ В ОБУЧЕНИИ И ИНТЕГРАЦИИ И ОПЛАЧИВАЮТ ДОПОЛНИТЕЛЬНО НАМ ЭТО ОБУЧЕНИЕ.

СКАНЕР, ПРИНТЕР И ФРЕЗЕР – ЭТО НЕ СОВСЕМ ПРОСТОЕ ОБОРУДОВАНИЕ, ПЕРВОЕ ВРЕМЯ НЕОБХОДИМА ПОДДЕРЖКА ПРОФЕССИОНАЛОВ, КОНСУЛЬТАЦИЯ, ВОЗМОЖНОСТЬ ЗАДАТЬ ВОПРОС, СПРОСИТЬ СОВЕТА.

В НАШЕЙ КОМПАНИИ ЕСТЬ ТАКОЙ СПЕЦИАЛИСТ, С МНОГОЛЕТНИМ ОПЫТОМ СЕРВИСНОЙ ПОДДЕРЖКИ. МЫ ГАРАНТИРУЕМ ВАМ, ЧТО ВЫ НЕ ОСТАНЕТЕСЬ ОДИН НА ОДИН С ПРОБЛЕМОЙ. ПОВЕРЬТЕ НАШЕМУ ОПЫТУ, ЭТО ОЧЕНЬ ВАЖНО!

КОМПАНИЯ АПЕКС ПРЕДЛАГАЕТ ПЕРЕД ПОКУПКОЙ ПОЗНАКОМИТЬСЯ СО СКАНЕРОМ МЕДИТ i700.



Мы можем предложить 3 варианта демонстрации:

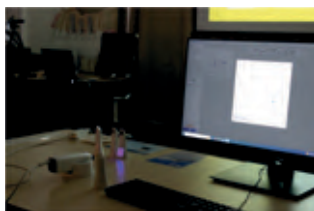
1. Выезд к Вам в клинику (бесплатно по г. Санкт-Петербург).

Вы можете собрать команду из всех Ваших специалистов, каждый желающий сможет самостоятельно просканировать и поработать в программе. Вы получите полное понимание о том, какие возможности открывает для вас переход на цифровой приём.



2. DEMO-пространство учебного центра АПЕКС.

Например, если Вы из другого города и проездом остановились у нас в Питере и не можете пройти мимо местной достопримечательности – компании АПЕКС – или Вы не можете выделить время в клинике и собрать всех Ваших специалистов вместе, то наши двери открыты для Вас!

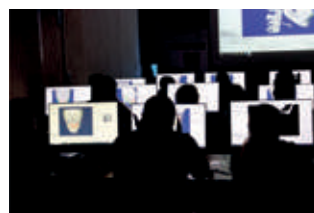


3. On-line презентация.

Этот вариант подходит для тех, кому далеко до нас добраться, или нет свободного времени, а узнать о сканере очень надо сейчас.

ЧТО ЖЕ ВЫ ПОЛУЧАЕТЕ, ПРИ ПОКУПКЕ СКАНЕРА МЕДИТ i700 В КОМПАНИИ АПЕКС:

- Доставка и первичное 4-х часовое обучение при приобретении сканера (теория и практика). Для регионов обучение удалённо, так же возможен выезд в регион (условия обсуждаются отдельно).
- Предварительная настройка, установка ПО и текущих обновлений.
- Постпродажная оперативная техническая поддержка и консультация Ваших врачей.
- При покупке сканера MEDIT i700, на покупку другого цифрового оборудования – специальные условия!
- Скидка 20% на обучающие мероприятия на базе нашего «Учебного Центра» по цифровому направлению – сроком на 1 год (на курсах может участвовать 1 любой специалист из вашей клиники).



А также дополнительно:

- Дальнейшая помощь - в решении комплексного подхода «цифровизации» клиники.
- Наш учебный центр, оснащённый современным оборудованием и новейшими компьютерами, позволит Вам совершенствоваться и повышать навыки и квалификацию, на специальных курсах.
- Поможем оформить покупку в лизинг.

MEDIT



Ознакомьтесь со стойкой на колёсиках для **MEDIT i700** и сделать заказ Вы можете на нашем сайте: apexdental.ru



Стойка на колесиках для переносного цифрового стоматологического сканера **MEDIT i 700** (респ. Беларусь)

Стойка для работы с цифровым оборудованием имеет столик для ноутбука и держатель для интраорального сканера для удобства работы врача рядом со стоматологическим креслом. Стойка мобильна, так как оснащена колесиками, и имеет возможность изменения высоты.

Под столиком для ноутбука расположен ящик для хранения принадлежностей. Кроме того, на опоре стойки закреплены две полки для подручных материалов.

Преимущества:

- **Мобильность.**
Стойка-тележка оснащена четырьмя поворотными колёсиками, два из которых имеют стопоры. Вес в 22 кг позволит легко передвигать тележку по стоматологическому кабинету, при этом она будет устойчива, если закрепить колёса.
- **Автономность.**
На ножке тележки закреплен удлинитель-тройник для питания ноутбука. Стойка также имеет полочку под адаптер ноутбука с возможностью убрать провода.
- На ножке тележки закреплен удлинитель-тройник для питания ноутбука.



Насадки для сканера **Medit**

Насадка интраорального сканера **Medit i700** — это съёмная часть сканера, которая располагается во рту пациента во время сканирования. Насадки можно использовать повторно ограниченное количество раз, но их необходимо очищать и стерилизовать между пациентами, чтобы избежать перекрестного загрязнения.



Форматы поставок насадок:

- Насадки стандартные для сканера **Medit i700** автоклавируемые, 4 шт.
- Насадки уменьшенные для сканера **Medit i700** автоклавируемые, 4 шт.
- Насадки стандартные для сканера **Medit i500** автоклавируемые, 4 шт.



ЛАБОРАТОРНЫЕ СКАНЕРЫ

MEDIT



MEDIT (Medit, Ю. Корея)

Medit T310

С артикулятором – стоматологический лабораторный 3D-сканер. T310 - модель лабораторного сканера от зарекомендовавшего себя среди техников корейского производителя Medit с оптимальным соотношением цена-качество.

Medit T510

Стоматологический лабораторный 3D-сканер. По сравнению с младшей версией Medit T310 модель T510 обладает более высокой точностью и скоростью сканирования. Medit T510 умеет одновременно сканировать модели и штампики. Если потребуется получить наиболее полные данные об окклюзии, сканер позволяет оцифровать заготовку прямо в артикуляторе.

Medit T710

Стоматологический лабораторный 3D-сканер. Самый быстрый и точный лабораторный сканер в T-серии южно-корейского производителя Medit. Сканирование полной дуги занимает всего 8 секунд. Главное отличие этой модели - четыре камеры, благодаря которым вы сможете получить наиболее детальный результат без слепых зон.

Что общего у всех сканеров T-серии Medit?

- Открытая система.

Используйте любую удобную Вам программу для моделирования чтобы экспортировать и импортировать STL файлы.

- Автоматическая коррекция области сканирования.

Забудьте о подставках для регулирования высоты благодаря функции автоматической коррекции области сканирования.

- Сканирование артикулятора.

Чтобы получить наиболее полную информацию об окклюзии, нет ничего лучше, чем отсканировать её в артикуляторе. Полное сканирование артикулятора доступно в качестве дополнительной опции. В зависимости от модели используемого вами артикулятора, выберите платформу KAS jig (для работы с KaVo, Artex, SAM) или AM jig (для работы с MARK 330 и BIOART A7).

- Интеграция с интраоральными сканерами Medit

С помощью ПО Medit Scan for Labs, можно интегрировать данные сканирования, полученные с помощью любого интраорального сканера Medit.



Сравнение возможностей

стоматологических сканеров Medit T-серии:

MEDIT T310

MEDIT T510

MEDIT T710

	Медит T310	Медит T510	Медит T710
Разрешение камеры	Медит 5.0 (MP) × 2	Медит 5.0 (MP) × 2	Медит 5.0 (MP) × 4
Точность (ISO 12836)	9 мкм	7 мкм	4 мкм
Время сканирования дуги	18 сек	12 сек	8 сек
Время сканирования слепка дуги	-	-	45 сек
Автоматическая коррекция области сканирования	+	+	+
Сканирование в цвете	+	+	+
Одновременно сканирование модели и штампов	Доп. опция	+	+
Сканирование артикулятора	Доп. опция	+	+
Дублирование съёмного протеза	Доп. опция	Доп. опция	+
Ортодонтическое сканирование	Доп. опция	Доп. опция	+
Сканирование слепков	-	-	+



SHINING 3D®

3D сканер AutoScan DS-EX PRO(C) (SHINING 3D, Китай)

Один из самых популярных стоматологических 3D сканеров на рынке. Это надёжный, компактный, простой в использовании, бюджетный сканер для стоматологических клиник и лабораторий. Есть возможность выбора проектора с белым или голубым светом. Голубой подсвет позволяет производить сканирование объектов с бликующей поверхностью, а также работать в условиях плохого освещения.

AutoScan DS-EX PRO можно использовать для сканирования зубных оттисков, штампов, гипсовых и восковых моделей, моделей в артикуляторе и пр.

Особенности сканера DS-EX PRO(C):

- Совместимость с артикуляторами любых брендов. Просто размещаете артикулятор в сканере и переносите данные (соотношение челюстей) в виртуальную программу.
- Сканирование слепков БЕЗ спрея.
- Текстурирование и цветное сканирование. Голубой цвет — черно-белая текстура; белый цвет — цветная текстура.
- Точность < 10 микрон.
- Съёмная голова сканера, которую в дальнейшем можно заменить на более новую версию.
- Зажим triple-tray для удобного сканирования слепков;
- Экспортирование данных в формате STL позволяет использовать при работе со сканером любое открытое CAD/ CAM ПО, такие как exocad, dental wings, digilex и пр.
- Есть режим работы в кабинете стоматолога непосредственно у кресла пациента.



SHINING 3D®

3D-сканер AutoScan DS-EX PRO (H)(SHINING 3D, Китай)

AutoScan DS-EX Pro (H) – новая модель лабораторного сканера 2023 г. от SHINING-3D с улучшенным разрешением камер и точностью сканирования.

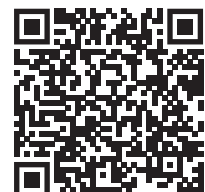
Сканер оснащён двумя камерами с разрешением 5 Мп и вы сможете получить скан моста на имплантах или съёмного протеза с точностью до 8 микрон. В отличие от предыдущей модели AutoScan DS-EX PRO (C) в обновленной модели DS-EX Pro (H) есть дополнительная поворотная ось, что позволяет отсканировать труднодоступные места, например, поднутрения на оттисках.

Сканирование полной дуги занимает 14 секунд, а скан разборной модели займет 2 минуты. По сравнению с предыдущей моделью лабораторного сканера AutoScan DS-EX PRO (C), обновленная модель сканирует полную дугу на 2 секунды дольше, но точность и детализированность сканирования выше.

Программное обеспечение позволяет обрабатывать полученные данные в фоновом режиме, тем самым увеличивать производительность. Благодаря обновленному ПО вы можете использовать функцию многоканального сканирования, сканировать модели с уменьшенной яркостью или в цвете.

SHINING 3D AutoScan DS-EX Pro (H) подойдет для тех, кто готов затратить больше времени на сканирование, при этом повысить детализированность разборных моделей, отдельных штампов или абатментов и захватывать все мертвые зоны с первого раза.

Ознакомьтесь с лабораторными 3d сканерами и сделать заказ Вы можете на нашем сайте: apexdental.ru





SHINING 3D®



3D сканер AutoScan DS-MIX (SHINING 3D, Китай)

Новейший сканер AutoScan-DS-MIX отличается прекрасной детализацией и высокой точностью сканирования. Он станет незаменимым помощником в работе зуботехнической лаборатории или клиники в производстве широкого спектра стоматологических работ, таких как коронки и мосты, индивидуальные абатменты, работы на имплантах и т. д.

НЕВЕРОЯТНАЯ ЧЁТКОСТЬ СКАНИРОВАНИЯ

Сканер оснащен двумя 5-ти мегапиксельными камерами с высоким разрешением и использует передовую технологию 3D-сканирования с синим светом, благодаря чему может идеально отсканировать тончайшие края абатментов и четкую геометрию сканбоди.

ВЫСОКАЯ ТОЧНОСТЬ

Новейшие алгоритмы сканирования и обработки данных, а также особая конструкция съёмочного узла обеспечивают высокую точность сканирования <7 микрон. Высокая точность сканирования залог получения четкого прилегания ваших будущих работ.

ВЫСОКАЯ СКОРОСТЬ РАБОТЫ

3D сканер AutoScan-DS-MIX один из самых быстрых сканеров на рынке – 13 секунд на 1 челюсть. При этом в программном обеспечении реализованы дополнительные функции, которые помогают сделать Вашу работу еще эффективней и быстрее на 30%.

1. Функция Intelligent Add-Scan (Интеллектуальное сканирование)

Иногда, после стандартного протокола сканирования, необходимо досканировать непроснятые участки, для этого достаточно отметить виртуальным маркером нужный участок на модели, и программа сама рассчитает необходимую траекторию и угол сканирования, для получения идеального результата.

2. Функция All-in-one (Всё в одном)

Для того чтобы максимально ускорить работу техника можно использовать специальный протокол сканирования All-in-one. Данный протокол позволяет всего за 2 этапа получить скан верхней и нижней челюсти отдельно и в прикусе. Вначале сканируется прикус, затем на специальной подставке закрепляются обе модели и одновременно сканируются. Программа сама сопоставляет модели в прикус в процессе рендеринга и сохраняет полный кейс для дальнейшей работы.

3. Функция Articulator transfer (Перенос данных в виртуальный артикулятор)

Сканер AutoScan-DS-MIX позволяет гибко подойти к процессу сканирования прикуса и предлагает несколько алгоритмов сканирования артикулятора: статическое (сканирование артикулятора только с одной стороны) и динамическое (сканирование артикулятора со всех сторон). Для самых популярных моделей артикуляторов Artex, Kavo, SAM и Bio-Art реализованна функция автоматического переноса положения челюстей в виртуальный артикулятор.

Благодаря функции Articulator transfer - автоматического переноса данных в виртуальный артикулятор Вы не только ускорите свою работу, но и сделаете ее более точной.

ПРЕИМУЩЕСТВА 3D СКАНЕРА AUTOSCAN-DS-MIX:

- Высочайшая скорость и точность сканирования - 13 секунд на 1 челюсть с точностью ≤ 7 мкм.
- Открытый дизайн для сканирования любых моделей артикуляторов.
- Автоматический перенос положения в виртуальный артикулятор.
- Модульная конструкция для быстрого технического обслуживания и апгрейда в будущем.
- Уникальные алгоритмы сканирования для эффективной работы с неразборными моделями.
- Две 5-ти мегапиксельные камеры для сканирования тонких и четких краёв абатментов.

ЛИЦЕВЫЕ СКАНЕРЫ



SHINING 3D®

3D сканер MetiSmile (SHINING 3D, Китай)



Первый стоматологический сканер лица, разработанный и произведенный компанией SHINING 3D. Сканер способен быстро считывать лицевые данные для создания 3D-модели и клинической диагностики с помощью передового программного обеспечения.

Преимущества:

- **ВЫСОКАЯ СКОРОСТЬ СКАНИРОВАНИЯ.**

Всего за 10 секунд этот высокочувствительный сканер может сфотографировать пациентов с разных ракурсов, параллельно создавая трёхмерную модель лица на основании полученных данных. Уникальная текстурная камера MetiSmile может точно записывать и отображать цвет лица, воспринимаемый пациентом как подлинный.

- **ОРТО-МОДЕЛИРОВАНИЕ.**

Функции модуля орто-моделирования помогают автоматически извлекать губы, сегментировать зубы одним щелчком мыши и т. д. Интеллектуальное отображение до и после ортодонтического лечения улучшено за счёт интеграции данных сканирования лица.

- **ОТСЛЕЖИВАНИЕ ТРАЕКТОРИИ НИЖНЕЙ ЧЕЛЮСТИ** (доп. функция, в ближайшее время).

Отслеживая траекторию движения нижней челюсти, стоматолог может получать динамические данные об окклюзии. Этот модуль включает в себя боковую фиксацию слева и справа, центральную и открытую окклюзию. Модуль предоставляет подробную информацию об окклюзии для точной диагностики, проектирования и лечения.

- **ИЗМЕРЕНИЕ И СРАВНЕНИЕ ЧЕРТ ЛИЦА.**

Интуитивно понятное программное обеспечение способно распознавать трехмерные черты лица. ПО может измерять расстояние между элементами лица и сравнивать изменения лица до и после лечения. Подобные программные инструменты помогают стоматологам более эффективно диагностировать и оценивать лечение. Подобный подход также повышает удовлетворенность пациента планом лечения, посредством визуального представления.

- **Автоматическая коррекция данных сканирования лица и данных внутриворотного сканирования.**

ЦИФРОВОЙ ДИЗАЙН УЛЫБКИ – ИДЕАЛЬНО ПРОСТО!!!



3D ПРИНТЕРЫ



SHINING 3D®

3D принтер AccuFab-D1S (SHINING 3D, Китай)

- Технология печати – DLP.
- Размер платформы: 144 × 81 × 160 мм.
- Скорость печати – примерно 50 мм в час (в зависимости от выбранного полимера и установленного толщины слоя).
- Срок службы ванночки – 100 000 слоёв. В комплект поставки входят 2 ванночки. В ванночке стоит NFC-чип, который передаёт принтеру информацию о количестве уже напечатанных слоёв.
- В принтере уже запрограммированы все необходимые настройки как для родных полимеров Shining, так и для большинства известных фирм производителей полимеров – NextDent, Vego, Keystone и др.
- Открытая система – возможно самостоятельно вносить настройки на любые другие смолы, например известного HARZ Labs.
- После каждой засветки слоя происходит наклон ванночки, что исключает прилипание засвеченного слоя к поверхности плёнки ванночки, в отличие от прямого подъёма платформы. Особенно это важно, когда мы печатаем временные коронки и другие детали не большого размера.
- AccuFab-D1s — это проекционный 3D-принтер DLP с высоким разрешением - 35 мк, – который позволяет печатать каждую деталь сложных стоматологических конструкций с высокой точностью.
- Прямой конкурент Asiga Max UV. В отличие от Asiga может печатать в 2 этажа.
- Алгоритм коррекции искажения пикселей и проектор Full HD 1080 пикселей гарантируют точность печати ± 0,035 мм и хорошую детализацию. А учитывая, что в данном принтере отсутствует, так называемая, «паразитная» засветка, фактическая точность AccuFab-D1s будет выше, чем на 4K LCD принтерах.



SHINING 3D®

3D принтер AccuFab-L4D (SHINING 3D, Китай)

- Технология печати – 4K LCD.
- Размер платформы: 192 × 120 × 180 мм.
- Скорость печати – примерно 50 мм в час. (в зависимости от выбранного полимера и установленного толщины слоя).
- Автоматическая калибровка.
- Принтер отличается от других большая печатная платформа, компактная конструкция и сверхлёгкий вес, система охлаждения (до 40°), продлевающая срок эксплуатации матрицы, а также поддержка русского языка.
- Виды работ: диагностическая модель, индивидуальная слепочная ложка, хирургический шаблон, временные коронки, протезы и десневая маска, шаблон для непрямого переноса брекетов, модели для изготовления элайнеров.
- AccuFab-L4D - ваше идеальное решение для 3D-печати у кресла.
- 3D-принтер AccuFab-L4D имеет открытую систему для работы с различными материалами. Для печати можно использовать как материалы от Shining Engineering, так и ведущих отраслевых партнеров компании, таких как BASF, KeyPrint и Pro3dure. Готовые настройки для разных смол можно выбрать непосредственно в меню принтера.
- Модель AccuFab-L4D обеспечивает исключительную точность ±0,05 мм и высокий уровень детализации. Он может печатать слоями высотой от 25 до 100 микрон, что позволяет не только изготавливать детали с неизменно гладкими внешними поверхностями, но и получать детали размером менее пикселя.



ВАЖНО!!!

Оба принтера представлены в нашем шоу-руме. Перед покупкой прибора мы приглашаем приехать к нам в гости и познакомиться с аппаратами. Наш технический специалист проведёт презентацию принтеров, а при желании и наличии свободного времени мы можем даже запустить принтер и напечатать любое изделие (например модель или хир. шаблон).



Почему стоит покупать у Апекс?

- > Потому что мы имеем богатый опыт в работе с 3D принтерами.
- > При покупке любого 3D принтера наш технический специалист обучит Вас работать в слайсере (программное обеспечение принтера), настроит принтер и вместе с Вами сделает пробную печать модели. (Возможен также выезд в любой регион РФ, клиент оплачивает дорогу и проживание; либо второй вариант – on-line).
- > Постпродажная поддержка – мы всегда на связи и готовы в максимально сжатые сроки приложить все усилия к решению различных вопросов, связанных с работой 3D принтеров.
- > В нашем учебном центре Апекс регулярно проходят Digital курсы на которых Вы можете совершенствоваться в направлении цифровой стоматологии.

УФ-БОКСЫ | МОЙКИ | МИКСЕР



SHINING 3D®



Диаметр поворотного столика – 210 мм.
 Максимальная высота изделия – 180 мм.

FabCure 2 (SHINING 3D, Китай)

УФ-камера для полимеризации изделий после 3D печати.

Возможность регулировать длину волны УФ-излучения.
 Безопасность: двухслойная дверь надёжно удерживает тепло и УФ-излучение внутри камеры.

Сетоотверждение в FabCure 2 обеспечивают 30 светодиодов, расположенных с боков и снизу камеры. Они излучают мощный УФ-свет, который мгновенно проникает глубоко в поверхность детали, полностью отверждая напечатанный объект в течение нескольких минут. Размер камеры позволяет вмещать объёмные модели, а также большое количество напечатанных изделий за один раз.

Для отверждения полимерных изделий в FabCure 2 используется не только ультрафиолетовый свет, но и тепло. Керамический нагревательный модуль поддерживает температуру в диапазоне от 30°C до 60°C. У устройства есть несколько регуляторов температуры для предотвращения перегрева камеры.

Удобная настройка: в FabCure 2 встроены профили с оптимальными параметрами отверждения для полимеров Shining 3D. Промытые и высушенные модели размещают на поворотном столе с максимально равномерным расстоянием, чтобы свет и тепло достигали всех поверхностей. С поворотом ручки выбирается нужный материал и запускается процесс. Подходящее время и температура для выбранного материала будут установлены автоматически. С помощью ручки управления настройки можно подстроить под себя.

formlabs



Form Wash (Formlabs, США)

Устройство фирменной очистки.

После того, как модели напечатали и достали из 3D принтера их необходимо обработать: Смываем остатки жидкого полимера с модели. Для этого погружаем модели в мойку (*Form Wash устройство очистки 3D моделей*). Используется этиловый или изопропиловый спирт. Затем модели высушают на воздухе и готовы к следующему этапу.

НАСТРОЙТЕ И ЗАНИМАЙТЕСЬ СВОИМИ ДЕЛАМИ.

Достаточно лишь установить время, остальное станция Form Wash сделает сама.

- 15 минут - примерное время очистки при использовании свежего изопропилового спирта (IPA).
- 8.6 литров - объём IPA для съёмной ёмкости для промывки.
- 70 моделей - количество моделей в расчёте на объём IPA при регулярном использовании.
- Последовательный, автоматизированный рабочий процесс.
- По завершении промывки Form Wash автоматически извлекает модели из изопропанола.

Поэтому Вам не нужно беспокоиться о том, что модели подвергнутся его чрезмерному воздействию и деформируются. Затем модели высушают на воздухе и готовы к дальнейшему использованию.



Вес: 4,5 кг
 Размер: 410 × 270 × 100 мм.
 Максимальная нагрузка: 4 кг.

Mixer MX-T6. Китай

Роликовый миксер для перемешивания полимеров.

Перед заливкой в лоток принтера полимерную смолу необходимо тщательно перемешать для того, чтобы цвет и консистенция готового изделия были равномерными, цвет - без разводов. Вручную это сделать не всегда получается, и времени этот процесс занимает достаточно много.

Mixer MX-T6 предназначен для автоматизированного перемешивания полимера. За счёт вращения бутылки и одновременно наклонных движений миксера - материал внутри ёмкости размещается равномерно, достигая нужной химической консистенции. При равномерном механическом взбалтывании можно добиться 100% отсутствия осадка.

ПОЛИМЕРЫ (СМОЛЫ) ДЛЯ 3D ПРИНТЕРОВ



SHINING 3D®



SHINING 3D (Китай)

Фотополимеры

- **Dental Model (DM12)** — для печати разборных моделей. Объём – 1 л.
- **Ortho Model (OD02)** — для изготовления моделей под элайнеры. Объём – 1 л.
 - Фотополимер OD02 используется для печати стоматологических моделей, предназначенных, помимо прочего, для последующего формования ортодонтических элайнеров.
 - Хотя полимер обладает чуть меньшей точностью при печати им, чем другие материалы серии, он обладает высокой термостойкостью и прочностью, с его помощью можно печатать тонкие детали.
 - Ortho Model (OD02) Объём – 1 л. Часто используют в связке с другой смолой этой серии – Shining 3D Gingiva mask (GM11) для моделирования тканей десны.
- **Cast (DC12)** — воскоподобный фотополимер для печати форм для производства литых опорных конструкций, каркасов и ортодонтических устройств. При последующем выжигании полимер выгорает без остатка, и в результате получается готовое к использованию стоматологическое изделие. Благодаря своей низкой зольности этот полимер эффективно применяется в производстве прессованной керамики. Объём – 1 л.
- **Gingiva (GM11)** – для десневых масок. Объём – 1 л.
- **Surgical Guide (SG01)** — для хирургических шаблонов. Изделия из фотополимера SG01 имеют повышенную устойчивость к различным дезинфицирующим средствам, их можно подвергать автоклавированию и стерилизации. Объём – 1 л.
- **Tray (TR01)** — для индивидуальных слепочных ложек. Объём – 1 л.
- **Try-In (TN11)** — для коронок и мостов. Цвет: A1, A2, A3, B1. Объём – 0,5 л.

NextDent®

NEXT DENT (Нидерланды)

Полимеры (смолы) для 3D принтеров



C&B MFH
для изготовления коронок и мостов, 7 цветов.



Tray
для изготовления индивидуальных слепочных ложек, 2 цвета.



Model 2.0
для изготовления высокоточных моделей.



Gingiva Mask
для изготовления модельной десны.



Cast
для изготовления беззольного литьевого материала.



SG
для изготовления хирургических шаблонов.

- **C&B MFH** — Биосовместимый материал класса II A для производства одиночных коронок и мостов. Материал с высокой прочностью и стойкостью к износу (благодаря содержанию керамического наполнителя). Его легко полировать и подкрашивать с помощью любых композитных красок. Превосходный баланс между opakовостью и прозрачностью. Напечатанные коронки прекрасно сочетаются с натуральными зубами пациента. Доступен в разных оттенках. Объём – 1 л.
- **Tray** — Биосовместимый материал класса I для печати индивидуальных ложек. Позволяет создавать самые сложные ложки за считанные минуты. Они жёсткие и подходят для всех типов слепочного материала. Доступен в голубом и розовом оттенках. Объём – 1 л.
- **Model 2.0** — Характеризуется высокой степенью точности для печати мастер-моделей под ортопедические и ортодонтические конструкции. Благодаря цвету и матовости, можно отлично различить все детали модели. Цвет: серый, персиковый. Объём – 1 л.
- **Gingiva Mask** — Пластичный материал, который можно использовать в комбинации с модельным материалом. Это позволит печатать гибкие детали модели, такие как гингивальные маски на моделях под имплантацию. Объём – 1 л.
- **Cast** — Легко выжигаемый без остатка материал, подходящий для различного применения, будь то ортодонтическое устройство, бюгельный протез или одиночная коронка. Просто смоделируйте необходимое изделие, напечатайте его на 3D принтере и отлейте из металла в необходимом количестве. Доступен в фиолетовом цвете. Объём – 0,5 л.
- **SG (Surgical Guide)** — Биосовместимый материал класса I для печати хирургических шаблонов. Можно без проблем вставлять титановые втулки в отверстия. Свойства материала не изменятся при использовании дезинфицирующих средств. Можно подвергать стерилизации в автоклаве. Доступен в прозрачно-оранжевом цвете. Объём – 1 л.

ФРЕЗЕРНЫЕ СТАНКИ (CAM)



VHF DENTAL CAM (Германия)

Четырёх- и пятиосевые (CAD/CAM) фрезеры для влажного и сухого фрезерования и шлифования. Производятся в Германии более 30 лет, на заводе специализирующемся на изготовлении фрезеров различного назначения, а также инструментов и комплектующих для них.



VHF N4+ – четырёхосевой*

* компрессор приобретается отдельно.

Мокрая обработка (шлифование, фрезерование).

БЛОКИ и ПРЕМИЛЫ.

- 8 фрез + магазины с дополнительными фрезами.
- Максимальный размер блока 20 × 20 × 45 мм (до 3-х блоков в держателе).
- Около 30 видов материалов (всех известных брендов).
- Более 140 титановых и кобальт-хромовых абатментов от 11 производителей.

Вытачивает:

- Абатменты
- Вкладки, накладки (Overlay, Inlay and Onlay)
- Временные и постоянные коронки.
- Коронки на имплантаты.
- Виниры и люмиры.
- Мостовидные конструкции до 4 ед.

Требуется дополнительное оснащение: компьютер + компрессор.

Вес: 53 кг
 Размер: 360 × 450 × 470
 Оси: 4 (+190° до -10°)
 Макс. скорость вращения:
 80 000 об./мин
 Макс. длина фрезера: 35 мм.

Полевошпатная керамика	Ti	PMMA	ZrO ₂	Композиты	Гибридная керамика Enamic	E. Max
------------------------	----	------	------------------	-----------	---------------------------	--------



VHF K5 и K5+ – пятиосевые

Сухая обработка (фрезерование).

ДИСКИ.

Автоматический магазин на 16 фрез.
 Диск ø98.4 мм.

Вытачивает:

- Временные и постоянные коронки.
- основы из циркония и кобальт-хрома.
- Коронки на имплантаты (временные и постоянные).
- Циркониевые коронки и виниры.
- Мостовидные конструкции и полные дуги.

Модель K5+ отличается от модели K5 встроенным ионизатором и интегрированной web-камерой.

Требуется дополнительное оснащение: компьютер + CAD/CAM пылесос.

Вес: 91 кг
 Размер: 450 × 545 × 630
 Оси: 5 (360° / ±35°)
 Макс. скорость вращения:
 60 000 об./мин
 Макс. длина инстр: 40 мм.

PMMA	ZrO ₂	Композиты	CoCr
------	------------------	-----------	------

vhf



НОВИНКА

VHF E4 – четырёхосевой CAD/CAM фрезер.

Не требует подключения к компрессору.

СПЕЦИАЛЬНО ДЛЯ СТОМАТОЛОГИЧЕСКИХ КЛИНИК И НЕБОЛЬШИХ ЛАБОРАТОРИЙ!

Концепция «Зубы за 1 визит»
 Изготовление виниров, вкладок, накладок, коронок и мостов до 4-х единиц непосредственно у кресла пациента всего за одно посещение стоматолога.

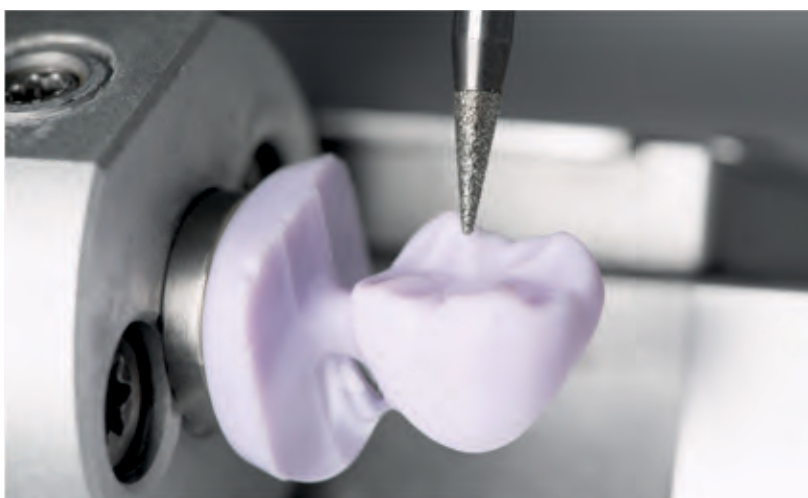
Особенности:

- Переключение с влажного на сухое фрезерование при помощи сменного модуля.
- Фрезерование на питьевой воде без аддитивов благодаря технологии PUREWATER.
- Не нуждается в компрессоре: ни во встроенном, ни во внешнем, что возможно только благодаря технологии AIRTOOL !!!
- 4 оси и повторяющаяся точность в 3 микрона.
- Компактные габариты и вес всего 28 кг.
- Мощный шпиндель 800 Вт.
- ПО в комплекте, нет платы за лицензию и ежегодное продление!
- Обрабатывает блоки всех известных производителей (VITA, Ivoclar Vivadent, Ceres и др.)
- Размеры блоков от 10 до 45 мм.

Вытачивает:

- Абатменты
- Вкладки, накладки (Overlay, Inlay and Onlay)
- Временные и постоянные коронки.
- Коронки на имплантаты.
- Виниры и люмиры.
- Мостовидные конструкции до 4 ед.
- Циркониевые абатменты.
- Коронки на имплантаты на винтовой фиксации.

Полевошпатная керамика	PMMA	ZrO ₂	Композиты	Гибридная керамика Enamic	E. Max
------------------------	------	------------------	-----------	---------------------------	--------



ВАЖНО !!!

Лизинг



Наша компания предлагает помощь в предоставлении лизинга на выгодных условиях!
 Минимальный пакет документов. Специально для небольших медицинских учреждений.
 Вы можете оставить запрос нашему специалисту

по WhatsApp: 8-981-749-15-16, или на почту: apex3d@apexdental.ru

ИЗГОТОВЛЕНИЕ ЭЛАЙНЕРОВ



ERKOFORM 3D MOTION (Erkodent, Германия)

Устройство термоформования с автоматизированным процессом. Для любых применений в технике термоформования в стоматологии.



- Запрограммируйте материал, вставьте пластину, запустите процесс нагрева, поместите модель, все остальное будет сделано движением Erkoform-3d!
- Не требуется подача сжатого воздуха.
- Время предварительного нагрева не требуется.
- Бесконтактный датчик температуры для точного определения фактической температуры термоформовочного материала (*запатентовано*).
- До начала процесса термоформования создается вакуум для мгновенного процесса формирования.
- Вертикальное предварительное растяжение и подгонка для равномерной толщины пластины после формирования.
- Чтобы установить пластину толщиной от 0 до 5,5 мм, прибор можно использовать одной рукой.
- Акустический и визуальный сигнал (*подходит для людей с нарушениями слуха*).



ТЕРМОФОРМЕР 1.1 ПНЕВМО (АВЕРОН, РОССИЯ)

Аппарат для изготовления однослойных и многослойных пластиковых кап под давлением с помощью технологии горячей формовки из пластин толщиной до 5 мм.

Требуется подключение к компрессору.

Назначение аппарата:

- Аппарат быстро изготавливает каппы для отбеливания, элайнеры, спортивные, каппы от бруксизма и др.
- Можно использовать любые модели:
 - без заливки,
 - отбитые из окклюдатора,
 - заливанные на плашку артикулятора.

- Аппарат программируемый: регулируется время нагрева и время прессования. Возможна ручная регулировка давления, которая помогает избежать прорыва пластины в начальный момент прессования и обеспечить высокое давление на этапе окончательного застывания пластины. В камеру добавлен отражатель для равномерного прогрева прозрачных пластин.



ТЕРМОНОЖ 2.0 ПЛАСТИК (АВЕРОН, РОССИЯ)

Термонож для обрезки кап с функцией поддержания температуры насадки.

Термонож для обрезки кап ПЛАСТИК обновлённой версии 2.0 умеет поддерживать заданную температуру. В насадку встроена термопара, что позволяет точно задавать нужную температуру как в ходе работы, так и когда термонож на время отложен на подставку. Эта особенность позволяет комфортно работать, задавая более низкую температуру, при которой материал режется также легко, но при этом не горит на насадке.



ERKODENT®



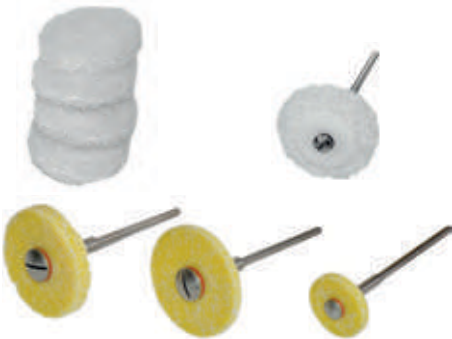
ERKODUR-AL (Erkodent, Германия)

Пластина для термоформования (сополиэстер) - толщина 0,8 мм кристально чистая, вязкоупругая, прочная, с изоляционной фольгой и превосходной стабильностью формы.

Erkodur-al - это фольгированный материал, оптимизированный для изготовления элайнеров. По сравнению с хорошо зарекомендовавшим себя Erkodur, материал примерно на 35% мягче с соответственно меньшей начальной силой и ощущением натяжения во время введения. Из-за очень плоской кривой потери памяти эффективная сила Erkodur-al действует сравнительно дольше.

Также доступны другие виды пластин.

ERKODENT®



LISKOSIL (Erkodent, Германия)

Полировочные диски. Для обработки острых краёв элайнера.

3 размера:

Liskosil - s - диаметр около 16 мм и толщина 2 мм., для труднодоступных участков.

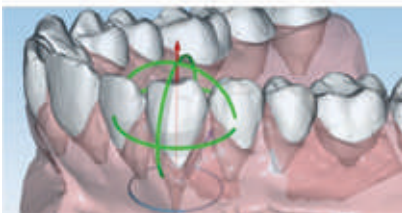
Liskosil - m - диаметр около 27 мм и толщина 2 мм., для углублений.

Liskosil - l - диаметр около 27 мм и толщина 4 мм., для первичной обработки острых краёв.

Полировочные диски Lisko – мягкие, белые, для финишной полировки.

**maestro3D
 Ortho Studio**

Premium Orthodontic Software



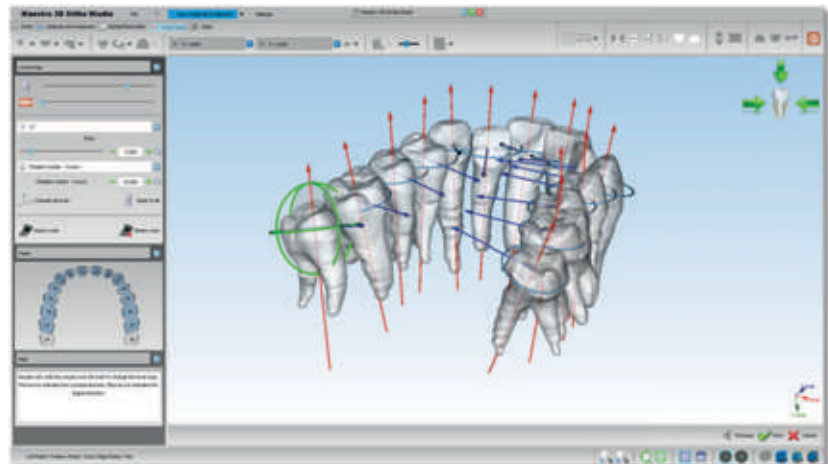
MAESTRO 3D ORTHO STUDIO (версия 5.2)

Программное обеспечение с помощью которого происходит виртуальное планирование ортодонтического лечения.

Файл 3D оттиска (STL или PLY) загружается в эту программу.

Далее начинаем работать в программе. Виртуальное перемещение зубов в пространстве позволяет нам спланировать весь процесс лечения от исходного состояния до конечного результата.

Для каждого клинического случая создаётся своё количество сетاپов (шагов), например 10, в таком случае нам необходимо напечатать 20 моделей на которых далее создаются физические элайнеры.



CAD/CAM БЛОКИ

VITA

CAD/CAM блоки VITA for CEREC (Германия)

Все современные виды материалов. Полевошпатная, гибридная и стекло керамика, цирконий, композит и воск.

VITA BLOCS – семейство полевошпатной керамики - обжиг не требуется.
Палитра цветов по VITA Classical и VITA 3D Master.

VITA BLOCS MARK II

Монохромный блок для эстетичных реставраций всех групп зубов.



Особенности:

- Имеет широкий спектр цветовых оттенков.
- Высокая стойкость к стиранию со стороны антагонистов.
- Оптимальная светопрозрачность и цветовая интеграция.
- Высокая прочность и долговечность (более 30 млн. работ и 30 лет клинических наблюдений).
- Быстрая и простая обработка (полировка или окрашивание и глазуровка).

Область применения:

- Виниры.
- Вкладки.
- Накладки.
- Полные и частичные постоянные коронки.
- Коронки на имплантаты и в качестве облицовки на мостовидные конструкции.

VITA BLOCS TriLuxe forte

Полихромный блок для высокоэстетичных реставраций во фронтальной зоне



Особенности:

- Интегрированный цветовой переход от шейки к режущему краю (как в структуре естественного зуба).
- Характеризация или индивидуализация чаще всего не требуется, но возможна.
- Обладает теми же свойствами что и MARK II.

Область применения:

- Все виды одиночных реставраций и в качестве облицовки на мостовидные конструкции.

VITA BLOCS Real Life

Полихромный блок имеет структуру с дентиновым ядром (цветовой градиент естественного зуба).



Особенности:

- Универсальный вариант для исключительно натуральных реставраций, особенно группы фронтальных зубов.
- Индивидуализация и характеристика не требуется, но возможна.
- Обладает теми же свойствами что MARK II и Triluxe forte.

Область применения:

- Все виды одиночных реставраций и в качестве облицовки на мостовидные конструкции.

VITA ENAMIC – высокопрочная гибридная керамика (обжиг не требуется).



УНИКАЛЬНЫЙ

VITA ENAMIC

Инновационный материал с двойной сетчатой керамо-полимерной структурой. Доступен в моно- и мультихромных вариантах по VITA Classical и VITA 3D Master в различных вариантах транслюцентности.



Особенности:

- Уникальная устойчивость к нагрузкам, даже в условиях дефицита свободного пространства.
- Исключительная эластичность (интегрированная функция остановки трещин).
- Отличная устойчивость к истиранию, распределяет жевательную нагрузку (минимизирует риск точечной перегрузки).
- Естественная игра цвета и света.
- Гарантия высокой стабильности кроми в области края.
- Простота, скорость и удобство обработки материала.

Область применения:

- Неинвазивные (окклюзионные виниры).
- Виниры без препарировки.
- Абатмент коронки с опорой на имплантаты и мезоструктуры.
- Полноанатомические коронки.
- Частичные коронки (фронтальной и жевательной группы).
- Все виды вкладок и накладок (Inlay, Onlay and Overlay).

Форма выпуска:

- Блоки.
- Диски.



Диск – идеален при протезировании и создании коронок на имплантаты.

VITA

ЦВЕТОВЫЕ ШКАЛЫ VITA (VITA, Германия)

Мировой лидер в определении цвета зубов.

Апекс – официальный импортёр продукции VITA на территории РФ.

Пользуйтесь только оригинальными цветовыми шкалами от производителя.

ПРОВЕРЕНО: Китайские аналоги и подделки не позволяют правильно определить цвет.

В глобальном масштабе четыре из пяти цветов зуба определяются в соответствии с цветовыми стандартами Vita classical A1-D4 или Vita SYSTEM 3D-MASTER.



VITA CLASSICAL A1-D4

Традиционная цветовая шкала с цветами, расположенными в соответствии с цветовым тоном. Цветовая шкала VITA classical A 1-D4 служит для точного определения цвета зубов.

Расположение оттенков в классической расцветке VITA выглядит следующим образом:

- A1 - A4 (красновато-коричневые).
- B1 - B4 (красновато-желтые).
- C1 - C4 (серые тона).
- D2 - D4 (красновато-серые).



VITA TOOTHGUIDE 3D-MASTER

С VITA Toothguide 3D-MASTER Вы можете определить все цвета естественных и отбеленных зубов точно и систематично.

Преимущества:

- Определение цвета зуба за 3 шага:
 - светлота.
 - интенсивность.
 - оттенок.
- Безошибочное определение цвета благодаря научному подходу.
- Возможность сравнения: да/нет, лучше/хуже.



VITA BLEACHEDGUIDE 3D-MASTER

Лучший способ планирования и контроля процесса отбеливания.

Логическая структура, основанная на трех показателях:

- светлоте.
- интенсивности
- цветовому оттенку.

Используется всемирно признанный стандарт для определения цвета отбеленных зубов (ADA).

Преимущества:

- Создана для коммуникации между врачом и пациентом.
- Чёткая организация, основанная на уровнях яркости.
- Точная регистрация процесса отбеливания - до/после.
- Необходимый цвет будущих реставраций определяется с помощью шкалы VITA Tothguide3D- MASTER.



VITA LINEARGUIDE 3D-MASTER

Современный дизайн и систематическая структура VITA Linearguide позволяет быстро найти нужный цвет в системе 3D-MASTER.

VITA Linearguide 3D-MASTER облегчает переход от традиционной системы определения цвета VITA Classical к прецизионной системе VITA SYSTEM 3D-MASTER.

Шкала содержит те же 29 образцов цветов естественных зубов, что и VITA Toothguide 3D-MASTER.

Преимущества:

- Классическое линейное определение цвета.
- Простое интуитивное использование.
- Надёжное, быстрое и точное определение цвета.
- Современный дизайн.

Ознакомьтесь с цветовыми шкалами VITA и сделать заказ Вы можете на нашем сайте: apexdental.ru



VITA



ЗУБЫ VITA MFT (Германия)

Зубы MFT для протезирования из MRP композита.
Для полного и частичного протезирования (для всех концепций).
Апекс – официальный импортёр продукции VITA на территории РФ.

Простая постановка, надёжное и качественное воспроизведение естественной эстетики и функциональности. Эффективный и надёжный способ для предсказуемых результатов протезирования. Изготовлены из HC-полимера (Highly Cross-Linked) - Polymer с высокосвязанной MMA матрицей и связующими мономерами для стандартного протезирования, которые обеспечивают эффективное и надёжное воспроизведение формы, цвета и функции.

Преимущества:

- Для ежедневных лабораторных процессов и предсказуемых, точных результатов протезирования.
- Простое воспроизведение естественной игры света, благодаря сбалансированному соотношению эмаль – дентин, интегрированным мамелонам и текстуре.
- Изготовление привлекательных эстетических реставраций благодаря естественному режущему краю и угловым признакам.
- Простая интуитивная постановка, благодаря окклюзионной поверхности, разработанной по принципу шестерёнок.
- Надёжное воспроизведение цвета благодаря естественным цветам стандарта VITA.
- Хорошая механическая стабильность и поверхностное сопротивление.
- Для минимальной шлифовки благодаря оптимизированному базальному дизайну.
- Чётко определенное расположение контактных точек.
- Функциональный дизайн бугров.
- Воспроизводимое контактное соотношение.

Предлагается в цветах
VITA classical A 1-D4 и VITA SYSTEM 3D-MASTER

НАДЁЖНОЕ ДОСТИЖЕНИЕ ЭСТЕТИЧЕСКИХ СТАНДАРТОВ ЭКОНОМИЧНОЕ ИЗГОТОВЛЕНИЕ ПРОТЕЗОВ

Ознакомьтесь с полимерными MFT зубами VITA и сделать заказ Вы можете на нашем сайте: apexdental.ru



VITA



ЗУБЫ VITA PHYSIODENS (Германия)

Апекс – официальный импортёр продукции VITA на территории РФ.

Премиальная линейка реалистичных фронтальных зубов из MRP композита. Это высококачественные зубы для протезирования премиум-класса, изготовленные из высокопрочного композитного материала MRP для особенно точного и естественного протезирования.

VITA PHYSIODENS гармонично интегрируются в естественный остаточный зубной ряд и поэтому идеально подходят для частичного и комбинированного протезирования.

Материал:

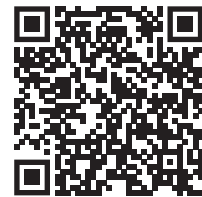
Зубы VITA PHYSIODENS состоят из высококачественного MRP-композита (*Microfiller Reinforced Polymermatrix*). Высоко связанная полимерная матрица с равномерно распределенными в полимерной сетке частицами диоксида кремния обеспечивают очень хорошую износостойкость.

Преимущества:

- Идеальная интеграция в оставшийся зубной ряд благодаря детализированным, трехмерным формам.
- Естественная игра света, благодаря разработанной текстуре.
- Естественная интеграция цвета, благодаря точному соответствию расцветкам VITA.
- Надёжная маскировка вторичных/третичных структур, благодаря большому (базальному) объёму зуба.
- Длительный срок службы, благодаря высокой устойчивости к нагрузкам и стойкости к истиранию.

Система и компоненты:

Зубы VITA PHYSIODENS доступны в широком ассортименте цветов и форм. Ознакомиться с обзором рекомендуемых комбинаций и предлагаемых компонентов системы можно по QR коду у нас на сайте:



VITA SYSTEM 3D-MASTER® – 28 цветов
 OM1, OM3, 1M1–5M3
 VITA Classical – 15 цветов
 A1–D4®/A1–D4 (кроме B1)



**ТОЧНОЕ И ЕСТЕСТВЕННОЕ ПРОТЕЗИРОВАНИЕ
 ПРЕМИАЛЬНОЕ КАЧЕСТВО**

ОБ УЧЕБНОМ ЦЕНТРЕ

Учебный центр «АПЕКС» — это мост между желающими получить знания и теми, кто готов ими делиться!

Уже 10 лет Учебный центр на постоянной основе проводит курсы повышения профессионального мастерства для врачей разного уровня квалификации. Мы организовываем более 8 курсов в месяц для хирургов-имплантологов, ортопедов, ортодонтонтов, пародонтологов, управленцев, зубных техников, терапевтов, а также для студентов и ординаторов.

У нас будет интересно каждому!

Мы используем только самые качественные материалы и оборудование на наших курсах!

- Материалы для регенерации Geistlich.
- Наборы для имплантации XiVE, INNO.
- Инструменты КМИЗ, Hi-Fride, HLW
- Костные скребки Micross и SAFESCRAPER TWIST.
- Физиодиспенсеры W&H
- Пьезохирургические аппараты Piezotome Cube.

Маст хэв нашего Учебного центра — курсы по цифровому направлению!

Во время обучения каждому участнику предоставляется мощный персональный компьютер с необходимой программой.

Для удобства работы мониторы оборудованы функцией Touch Screen. Всего в нашем Учебном центре 12 таких оборудованных мест. Это позволяет участникам учиться без задержек и совместно работать над проектами.

Мы поддерживаем высокий уровень обеспечения курсов по любому из представленных направлений.

Курсы проводят не только российские, но и иностранные профессора с мировым именем, врачи с многолетней практикой, кандидаты медицинских наук, авторы учебников и патентов на методы лечения, высококлассные специалисты.

Наши Лектора не только профессионалы высшей категории, но и прекрасные педагоги.

Для нас важно, чтобы наши студенты получали максимум знаний и навыков, поэтому все занятия проходят в интерактивном формате - лектора общаются и отвечают на вопросы студентов в течении всего семинара.

Ваш комфорт — наша забота.

У нас предусмотрено всё для Вашего комфортного нахождения в нашем Учебном центре.

В течение дня мы организовываем кофе-брейк, обед и открыты доступ к холодным и горячим напиткам.

Во время кофе-брейка, можно изучить нашу зону шоу-рума, где представлены материалы и инструменты, а так же проконсультироваться и протестировать цифровое оборудование.

ВАШ КОМФОРТ – НАША ЗАБОТА!



ЖДЁМ ВАС В УЧЕБНОМ ЦЕНТРЕ «АПЕКС»



КАТАЛОГ | АКЦИИ | УЧЕБНЫЙ ЦЕНТР | НОВОСТИ | СТАТЬИ | КНИГИ

ГК АПЕКС
г. Санкт-Петербург,
наб. Обводного канала д. 14, корп. 4

Тел.: 8 (812) 309-05-98
8 (981) 180-40-43

E-mail: apex@apexdental.ru

www.apexdental.ru

Учебный центр
г. Санкт-Петербург,
ул. Седова, д. 11, корп. 2, БЦ «Марвел»