

Стандартное ортодонтическое моделирование

✓

Обновление программы сканирования IntraOralScan

✓

MetronTrack

✓

Сканирование под съемное протезирование

✓

Многопозиционная окклюзия

✓

Динамическая окклюзия

✓

Сканирование оттисков

✓

Дополнительное сканирование

✓

Дополнительное сопоставление

✓

Модуль CreTemp – модуль для проектирования временных коронок

✗

приобретается отдельно

Модуль CreIBT – модуль цифрового дизайна брекетов

✗

приобретается отдельно

Модуль CreSplint – модуль для проектирования шин

✗

приобретается отдельно

AccuDesign – модуль создания моделей для 3D-печати

✗

приобретается отдельно

ConsulReport\* – отчёт о состоянии полости рта

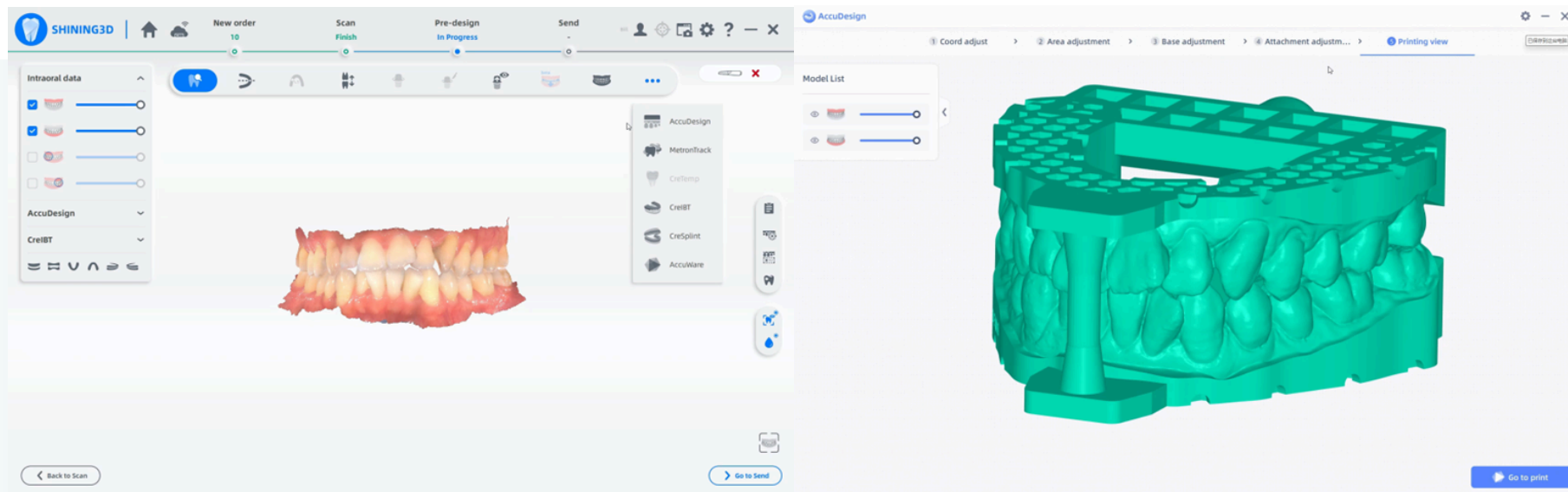
✗

приобретается отдельно

ConsulReport\* – функция автоматического определения заболеваний (AI, режим помощника) не доступна



Функция AccuDesign предназначена для создания физических моделей на основе цифровых сканов оттисков и легко интегрируется с программным обеспечением для нарезки на 3D-принтере Shining. Благодаря различным настраиваемым параметрам и инструментам, таким как текст, артикулятор, создание основания и дренажных отверстий, пользователи могут улучшить процесс 3D-печати с помощью функции AccuDesign.



Доступны:

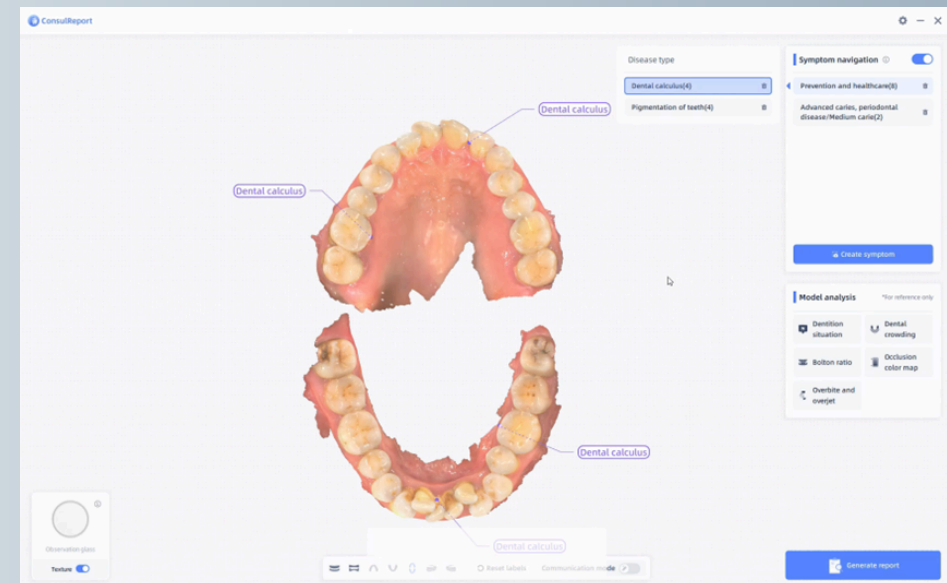
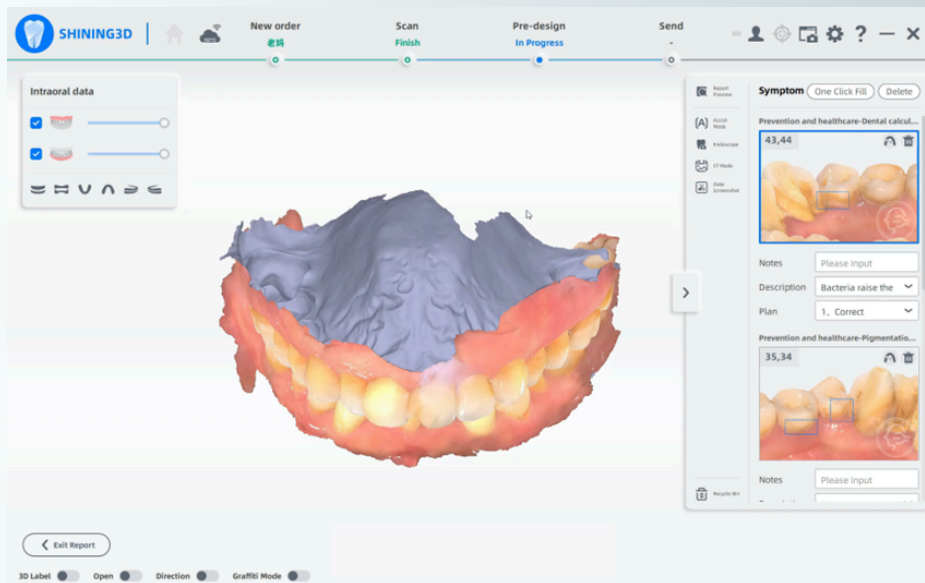
- Режим автоматической генерации
- Ручная настройка

# ConsulReport



SHINING3D  
DENTAL

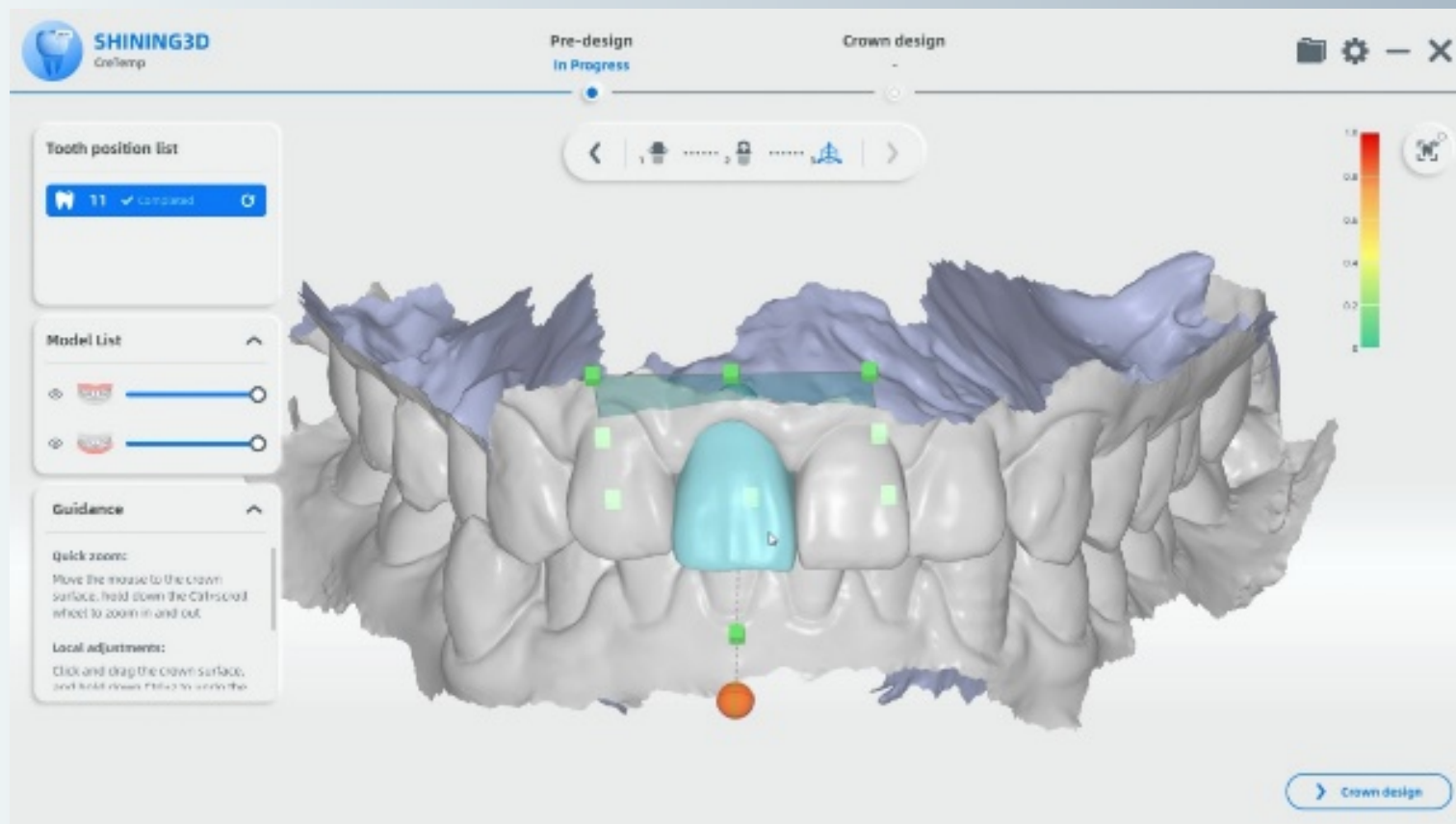
Функция Oral Health Report - это инструмент для управления здоровьем полости рта. Программное обеспечение облегчает визуальную коммуникацию между стоматологами и пациентами, позволяя быстро создавать комплексные отчеты о состоянии полости рта.



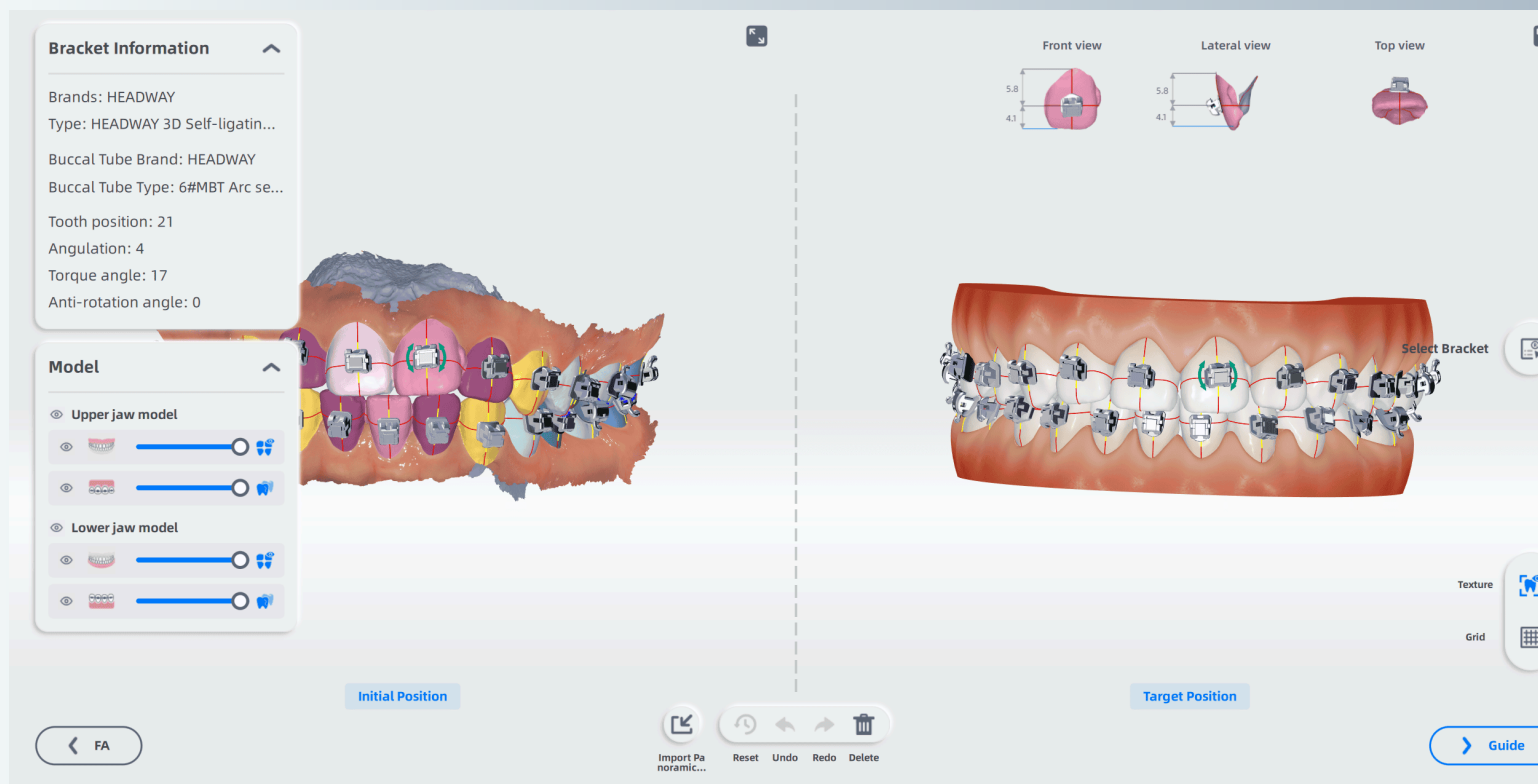
**Функция автоматического определения заболевания полости рта (AI Assist Mode) доступна только в полной версии Aoralscan 3 и Aoralscan 3W.**

# CreTemp

Программное обеспечение для проектирования временных коронок простое и удобное в использовании, оно позволяет создавать модели временных коронок за относительно короткое время.



CreIBT (Indirect Bonding Trays) - это программное обеспечение для цифрового дизайна брекетов. Оно позволяет точно определить местоположение брекета на цифровой модели зуба. Созданная направляющая среда позволяет соотнести положение брекетов с положением поверхности зуба, что облегчает последующее приклеивание брекетов к разработанному положению зуба.



# CreSplint

CreSplint - это интеллектуальное программное обеспечение для проектирования шин, разработанное компанией SHINING 3D.

